

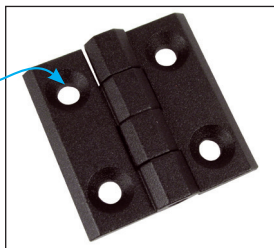
# Cerniera Poliammide fissaggio esterno **Stock** **★★★**

## CHAUPA

## Apertura fino a 270°

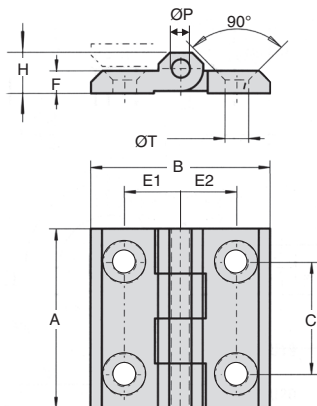
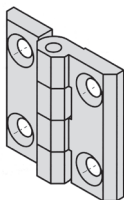
- Cerniera universale per porte a filo
- Apertura fino a 270°
- Fissaggio tramite vite a testa svasata M5 o M6 a norma DIN7991
- Cerniera stampata
- Materiali:
  - Poliammide nero
  - Perno Inox

*con fori svasati*



### Vantaggi

- Belle finiture



### SCONTI PER QUANTITÀ

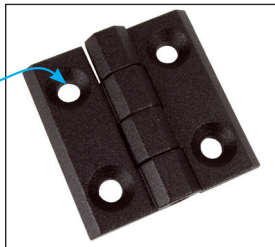
Qtà	1+	6+	20+	50+
Sc.	Prix	-5%	-10%	Su richiesta

Codice	A	B	C	E1	E2	H	F	ØT	ØP	<b>Stock*</b>	Prezzo Unit. 1 à 5
<b>Cerniera quadrata</b>											
CHA1056-U6PA	40	40	25	12,5	12,5	9	5	5,3	4	✓	9,21 €
CHA1056-U10PA	50	50	30	15	15	11,5	6	6,2	6	✓	10,72 €

\*Nei limiti delle disponibilità - Dimensioni in mm

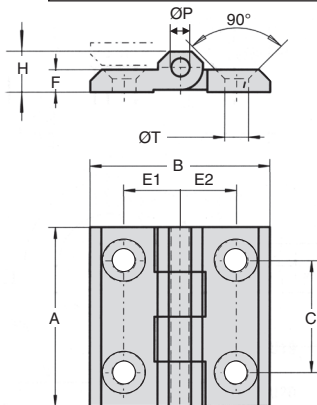
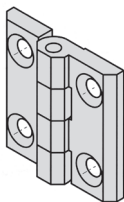
- Cerniera universale per porte a filo
- Apertura fino a 270°
- Fissaggio tramite vite a testa svasata M5, M6 o M8 a norma DIN7991
- Cerniera stampata
- Materiali:
  - Zamak
  - Perno Inox

con fori svasati



### Vantaggi

- Belle finiture



### SCONTI PER QUANTITÀ

Qtà	1+	6+	20+	50+
Sc.	Prezzo	-5%	-10%	Su richiesta

Codice	A	B	C	E1	E2	H	F	ØT	ØP	Stock*	Prezzo Unit. 1 à 5
<b>Cerniera quadrata</b>											
CHA1056-U6	40	40	25	12,5	12,5	9	5	5,3	4	✓	12,32 €
CHA1056-U10	50	50	30	15	15	11,5	6	6,2	6	✓	12,83 €
CHA1056-U14	60	60	36	18	18	15	8	8,3	8	✓	16,03 €
<b>Cerniera rettangolare</b>											
CHA1056-U18	50	76	30	28	28	11	6	6,2	6	✓	30,73 €

\*Nei limiti delle disponibilità - Dimensioni in mm

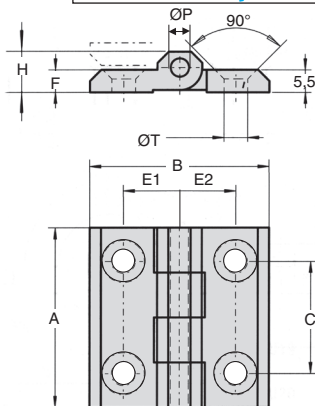
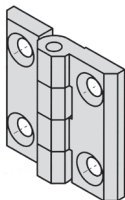
# Cerniera **inox** fissaggio esterno



## CHAuss

## Con fori svasati

- Cerniera universale per porte a filo
- Apertura a 270°
- Fissaggio tramite vite a testa svasata M5, M6 o M8 a norma DIN7991
- Finitura grezza
- Cerniera stampata
- Materiali:  
Inox 316



### SCONTI PER QUANTITÀ

Qtà	1+	6+	20+	50+
Sc.	Prezzo	-5%	-10%	Su richiesta

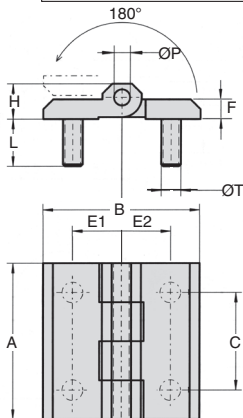
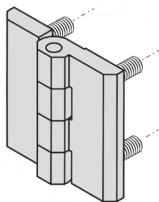
Codice	A	B	C	E1	E2	H	F	ØT	ØP	Stock*	Prezzo Unit. 1 à 5
<b>Cerniera quadrata</b>											
CHA1056-U6SS	40	40	25	12,5	12,5	9	5	5,3	4	✓	29,50 €
CHA1056-U10SS	50	50	30	15	15	11,5	6	6,2	6	✓	32,01 €
CHA1056-U14SS	60	60	36	18	18	15	8	8,3	8	✓	32,21 €

\*Nei limiti delle disponibilità - Dimensioni in mm

- Cerniera universale per porte a filo
- Apertura fino a 180°
- Fissaggio tramite dadi
- Cerniera stampata
- Materiali:
  - Zamak
  - Prigionieri inox sovrastampati
  - Perno Inox

### Vantaggi

- Belle finiture



### SCONTI PER QUANTITÀ

Qtà	1+	6+	20+	50+
Sc.	Prezzo	-5%	-10%	Su richiesta

Codice	A	B	C	E1	E2	H	F	ØT	L	ØP	Stock*	Prezzo Unit. 1 à 5
<b>Cerniera quadrata</b>												
CHA1056-U4	40	40	25	12,5	12,5	9	5	M5	12	4	✓	17,27 €
CHA1056-U8	50	50	30	15	15	11,5	6	M6	15	6	✓	17,15 €
CHA1056-U12	60	60	36	18	18	15	8	M8	14	8	-	22,70 €
<b>Cerniera rettangolare</b>												
CHA1056-U16	50	76	30	28	28	11	6	M6	12	6	✓	30,07 €
<b>Cerniera rettangolare asimmetrica</b>												
CHA1056-U20	60	90	36	18	45	15	8	M8	14	8	✓	32,24 €

\*Nei limiti delle disponibilità - Dimensioni in mm

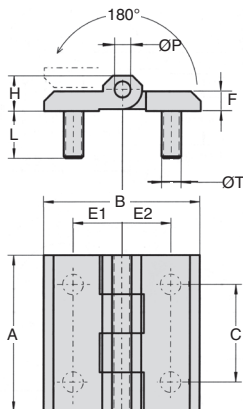
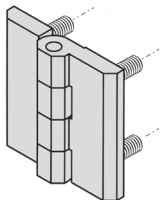
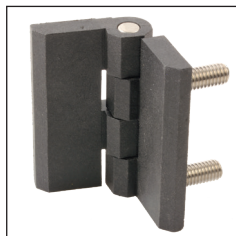
## CHAUPA

## Con prigionieri filettati

- Cerniera universale per porte a filo
- Apertura fino a 180°
- Fissaggio tramite dadi
- Cerniera stampata
- Materiali:
  - Poliammide nero
  - Prigionieri inox sovrastampati
  - Perno Inox

### Vantaggi

- Belle finiture



### SCONTI PER QUANTITÀ

Qtà	1+	6+	20+	50+
Sc.	Prezzo	-5%	-10%	Su richiesta

Codice	A	B	C	E1	E2	H	F	ØT	ØP	Stock*	Prezzo Unit. 1 à 5
<b>Cerniera quadrata</b>											
CHA1056-U4PA	40	40	25	12,5	12,5	9	5	M5	12	-	13,91 €
CHA1056-U8PA	50	50	30	15	15	11,5	6	M6	15	✓	15,24 €

\*Nei limiti delle disponibilità - Dimensioni in mm

## Altri prodotti...



IN1  
Ingranaggio interno,  
Acciaio 20NCD2



TPR  
Madrevite a passo  
lungo, Madrevite sola-  
fino a 40mm di corsa  
per rot...



DOMI50  
Kit di raccordo, Kit di  
raccordo XY



AT10-25ECO  
Puleggia dentata di  
posizionamento tipo  
AT, Serie economica -  
AT10 a...



VBFP  
Volantino a 6 lobi -  
bocca passante,  
Duroplast - Ottone



RBS  
Rondella elastica ,  
Acciaio



PCS50SS  
Pignone a catena -  
Inox, 12.7mm (DIN  
08B-1)



SLS  
Supporto per vite  
trapezoidale,  
Supporto Drylin®  
fisso



BSM\_LOK  
Pressore a molla con  
esagono incassato,



ACL-PL  
Elementi di giunzione,  
Piastra di fissaggio -



ADL\_M  
Anello di  
sollevamento, Inox



PW\_PWG25  
Ruota di precisione,  
Bronzo

## Prodotti correlati



CHAupa



CHAuss  
Cerniera ad avvitare,  
270°