

- Screw-on hinge
- Opening angle 270°
- Materials:
  - Aluminium 6060 T5
  - Stainless steel spindle
  - Plastic caps

### Advantage

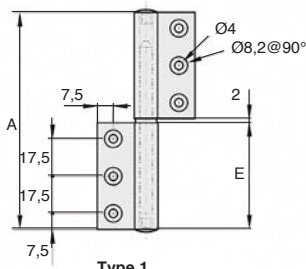
- Reduced space requirement
- Lift-off



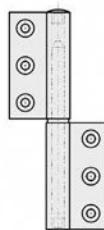
Clear anodised



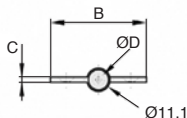
Black anodised



Type 1



Type 2



### DISCOUNTS

Qty	1+	6+	20+	50+
Disc	Net	-5%	-10%	On request

Part N°	Type	Finish	A	B	C	ØD	E	Weight	Price each
								(g)	1 à 5
CHA-GC-9-1/AL/IN	1	Clear anodised	102	45,9	2,5	6,1	50	50	17,14 €
CHA-GC-9-2/AL/IN	2	Clear anodised	102	45,9	2,5	6,1	50	50	17,14 €
CHA-GC-9-1/AL/BK	1	Black anodised	102	45,9	2,5	6,1	50	50	17,14 €
CHA-GC-9-2/AL/BK	2	Black anodised	102	45,9	2,5	6,1	50	50	17,14 €

All dimensions in mm

0 825 88 6000

Service 0,15 € / min  
+ prix appel

## Altri prodotti...



PSG085  
Ingranaggio dritto di  
precisione, Inox 316



MHX  
Manicotto esagonale  
maschiato, Esagonale  
- acciaio



NDS20  
Connettore di  
serraggio, Incrociata



PW\_PWG1  
Ruota di precisione,  
Bronzo



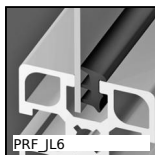
SCA  
Serracavo, Acciaio



PRES  
Accessori per pressa  
PRES-3HR e  
PRES-4HR,  
Regolazione



PLB  
Distanziatore  
cilindrico, Ottone



PRF\_JL6  
Panel accessories,  
Guarnizione - Ø 6mm



DGSA  
Testa a snodo  
maschio, Acciaio /  
acciaio - Serie  
economica



HTD5M\_15  
Puleggia dentata di  
trasmissione tipo  
HTD, HTD5 Acciaio



T5M\_T10M  
Cinghia aperta al  
metro tipo T, T5  
Poliuretano armatura  
in acciaio



CM\_CO  
Attrezzi Hygienic  
Usit® and Hygienic  
Design®, Protective  
inserts f...

## Prodotti correlati



CHA\_GC\_9SS  
Cerniera a bandiera  
inox, A saldare



CHA\_GC\_9SS  
Cerniera (tutto inox),  
A saldare



CHAGC-AL  
Cerniera ad avvitare,  
Sfilabile