

# New Rectangular hinge, drilled or countersunk

For built-in doors

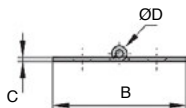
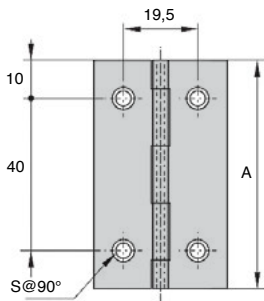
CHA

- Drilled or countersunk hinge

- Materials:

Stainless steel (304)

Natural finish



## DISCOUNTS

Qty	1+	6+	20+	50+
Disc.	List	-5%	-10%	On request

Part number	A	B	C	ØD	S	Type	Weight (g)	Price each 1 to 5
CHA60-35-F/SS	60	35	1	2	4	Countersunk	20	5,68 €
CHA60-35-P/SS	60	35	1	2	4	Drilled	20	5,68 €

Dimensions in mm

## Altri prodotti...



VAB

Flanged nut for ball screw, For VAB ballscrew



HFL

Ruota libera, Combinata ad aghi



SLH

Attrezzo di bloccaggio a leva orizzontale, A leva orizzontale - acci...



HTD14M\_55

Puleggia dentata di trasmissione tipo HTD, HTD14 Acciaio



PTA80ssEB

Piede snodato con base stampata Ø80, 10000N



BPPss

Supporto ritto in lamiera con cuscinetto inox, Inox



DPAR\_DKON

Piedino antivibrante parabolico, Acciaio



CLA

Maniglia a ripresa Hygienic Usit®, Inox



BSM

Pressore a molla con esagono incassato,



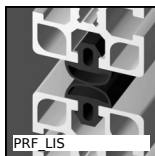
BCTH

Pomello a fungo Hygienic Usit®, Con



PTA100

Piede snodato con base stampata Ø100,



PRF LIS

Guarnizione di tenuta, Black NBR

## Prodotti correlati



CHAC4040SS

Cerniera, Quadrata con rivetto e fori



CHAC4040NP

Cerniera, Quadrata con rivetto senza fori