

# Cerniera ad avvitare

Stock

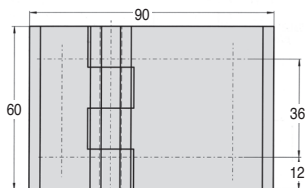
## CHAU

## Per porta a incasso

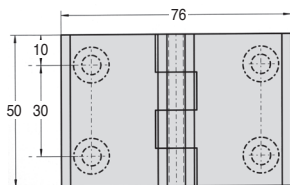
### - Materiali:

Cerniera ad avvitare zama

Asse e perni modellati inox

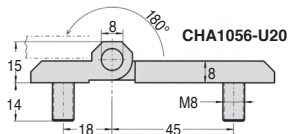


CHA1056-U20

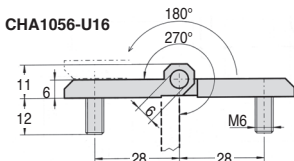


CHA1056-U16

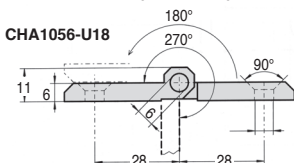
CHA1056-U18



CHA1056-U20



CHA1056-U16



CHA1056-U18

### SCONTI PER QUANTITÀ

Qtà	1+	6+	20+	50+
Sc. Prezzo		-5%	-10%	Su richiesta

Codice	Fissaggio	Stock*	Prezzo unit. da 1 a 5
CHA1056-U20	Perni M8	✓	28,21 €
CHA1056-U18	Fori fresati M6	✓	26,89 €
CHA1056-U16	Perni M8 M6	✓	26,33 €

\*Nei limiti delle disponibilità - Dimensioni in mm

## Altri prodotti...



**BTCW**  
Tappo inox per tubo quadrato, A saldare



**GAL 42**  
Rullo per trasportatore, Senza cuscinetti a sfere



**SH0**  
Ingranaggio elicoidale ad assi paralleli, Acciaio 20NCD2



**AC156-157**  
Riscontro per chiusura a leva rigida ad anello, 25.5mm



**BCM\_MPBT**  
Spazzola cilindrica modulare, Filo poliestere PBT



**SH0**  
Ingranaggio elicoidale ad assi paralleli, Acciaio 20NCD2



**PW\_PWG25**  
Ruota di precisione, Bronzo



**SH1**  
Ingranaggio elicoidale ad assi paralleli, Acciaio 20NCD2



**TCXR**  
Tenditore per catena automatico, Con



**BSM\_LOK**  
Pressore a molla con esagono incassato,



**CHTRP**  
Riduttore a rinvio angolare a L o a T,



**GE14**  
Chiusura a leva, Con porta-lucchetto

## Prodotti correlati



**CHAC4040SS**  
Cerniera, Quadrata con rivetto e fori