

Cerniera ad avvitare

Stock

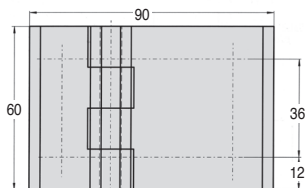
CHAU

Per porta a incasso

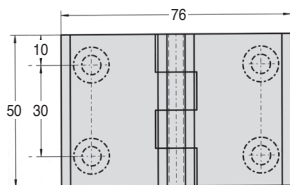
- Materiali:

Cerniera ad avvitare zama

Asse e perni modellati inox

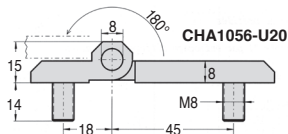


CHA1056-U20

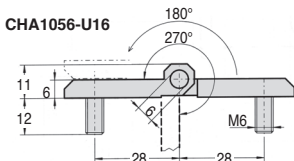


CHA1056-U16

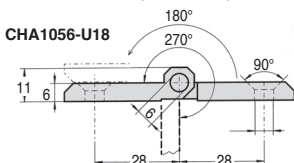
CHA1056-U18



CHA1056-U20



CHA1056-U16



CHA1056-U18

SCONTI PER QUANTITÀ

Qtà	1+	6+	20+	50+
Sc. Prezzo		-5%	-10%	Su richiesta

Codice	Fissaggio	Stock*	Prezzo unit. da 1 a 5
CHA1056-U20	Perni M8	✓	28,21 €
CHA1056-U18	Fori fresati M6	✓	26,89 €
CHA1056-U16	Perni M8 M6	✓	26,33 €

*Nei limiti delle disponibilità - Dimensioni in mm

Altri prodotti...



EML
Volantino a lobi, Dado monoblocco



SUPccss
Calettatore di bloccaggio autocentrante inox, Con ghiera



BAG-MI
Anello di serraggio con intaglio e maniglia a leva, Acciaio



GGB
Dado ad alette, Maschiato passante



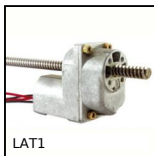
MFBC
Giunto a soffietto, Alluminio e bronzo - con ganaschia di serraggio



PSG1
Ingranaggio dritto di precisione, Acciaio 20NCD2 cementato temprato



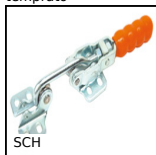
BOX-TOR-ORFS
Valigetta di guarnizioni toriche in nitrile, 7.65 x 1.78mm a 37.82 x...



LAT1
Attuatore lineare a motore, 1 ampere



MSP38
Inserto con piastrina a incollare



SCH
Attrezzo di bloccaggio a tirante, A tirante



BCM_TP
Spazzola cilindrica modulare, Filo in



BIMSS
Pistoncino a molla, Miniatura inox

Prodotti correlati



CHAC4040SS
Cerniera, Quadrata con rivetto e fori