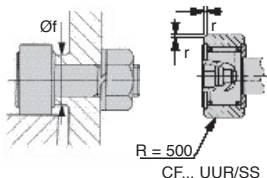
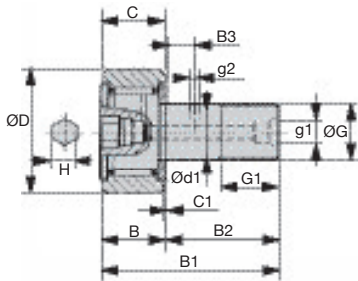


- Rotella con perno su asse
- Con giunti in gomma sintetica nell'anello esterno
- Assemblaggio facile con chiave esagonale
- Per sedi con diametro da 3 a 20mm tolleranza H7
- Materiale **inox**



SCONTI PER QUANTITÀ

Qtà	1+	6+	10+
Sc.	Prezzo -20%	Su richiesta	

Codice	Ø Coppia di di spallamento serraggio		Carico dinamico		Carico statico di base C (N)	max ammissibile (N)	Velocità max (1) (g/min)	g1 (mm)	g2 (mm)	r	
	min. f (mm)	max (Nm)	di base C (N)	di base C (N)						min. (mm)	Massa (g)
CF3UUR/SS	6.8	0.34	1200	813	384	50000	-	-	0.2	4.3	
CF4UUR/SS	8.3	0.78	1650	1270	834	34000	-	-	0.3	7.4	
CF5UUR/SS	9.3	1.60	1930	1730	1260	38000	-	-	0.3	10.3	
CF6UUR/SS	11.0	2.70	2930	2920	1950	22000	-	-	-	18.5	
CF8UUR/SS	13.0	6.50	3400	3790	3790	17000	-	-	-	28.5	
CF10UUR/SS	16.0	13.80	4340	5510	5510	14000	-	-	-	45.0	
CF12UUR/SS	21.0	21.90	6330	7830	7830	11000	4	3	-	95.0	
CF16UUR/SS	26.0	58.50	9620	14700	14700	8500	4	3	-	170.0	
CF18UUR/SS	29.0	86.20	14800	25200	25200	7000	6	3	1.0	250.0	
CF20UUR/SS	34.0	119.0	20700	34600	34600	6500	6	4	1.0	460.0	

Codice	Ød1	ØD	C	ØG	G1	B	B1	B2	B3	C1	H	Stock	Prezzo unit.
Profilo bombato	(h7)	(h5)											Da 1 a 5
CF3UUR/SS	3	10	7	M3 x 0,5	5,0	8,0	17,0	9,0	-	0,5	2	✓	70,94 €
CF4UUR/SS	4	12	8	M4 x 0,7	6,0	9,0	20,0	11,0	-	0,5	2,5	-	62,20 €
CF5UUR/SS	5	13	9	M5 x 0,8	7,5	10,0	23,0	13,0	-	0,5	3	✓	58,25 €
CF6UUR/SS	6	16	11	M6 x 1	8,0	12,2	28,2	16,0	-	0,6	3	✓	54,50 €
CF8UUR/SS	8	19	11	M8 x 1,25	10,0	12,2	32,2	20,0	-	0,6	4	✓	56,00 €
CF10UUR/SS	10	22	12	M10 x 1,25	12,0	13,2	36,2	23,0	-	0,6	4	✓	56,00 €
CF12UUR/SS	12	30	14	M12 x 1,5	13,0	15,2	40,2	25,0	6	0,6	6	✓	70,15 €
CF16UUR/SS	16	35	18	M16 x 1,5	17,0	19,6	52,1	32,5	8	0,8	6	✓	83,55 €
CF18UUR/SS	18	40	20	M18 x 1,5	19,0	21,6	58,1	36,5	8	0,8	8	✓	102,05 €
CF20UUR/SS	20	52	24	M20 x 1,5	21,0	25,6	66,1	40,5	9	0,8	8	✓	137,96 €

*Nei limiti delle disponibilità - Dimensioni in mm

Altri prodotti...



RESC

Ruote con supporto di livellamento, Ruote con supporto di livellamento



MHX

Manicotto esagonale maschiato, Esagonale - acciaio



PRF19_E

Squadra di giunzione, PRF19 a PRF32



TBD

Tavola di posizionamento a passo inverso manuale, 5kg



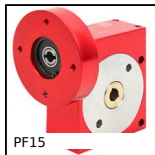
BSM

Pressore a molla con esagono incassato, corpo e spina inox 303



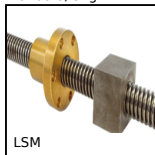
G-ECO

Ingranaggio dritto acciaio - serie ECO, Acciaio C45



PF15

Riduttore a ruota e vite senza fine, fino a 3,75 Nm



LSM

Vite trapezoidale inox 316L, Inox - 1 filetto



RDE-B

Rondella di tenuta Hygienic Usit®,



HD

Giunto cardanico doppio ad aghi,



UCF

Cuscinetto a flangia quadrata in ghisa,



MRAeco

Maglia rapida economica, Acciaio

Prodotti correlati



CF

Perno folle, Standard - acciaio



CF

Perno folle, Standard - acciaio