

# Cylindrical drill bushing

## CDP

## Treated steel

- For guiding drill bits during repetitive drilling or countersinking operations
- Good resistance in operation
- Material:  
Case hardened steel

### Info.

- Bore tolerance: DH7

### Advantages

- Facilitates the drilling operation and avoids wear of the drill bit
- Ensures high repeatability

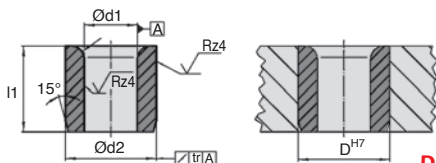


### DISCOUNTS

Qty	1+	5+	10+	20+
Disc.	List	-5%	-10%	On request

Part number	Ød1	l1	Ød2 (n6)	r	Weight (g)	Price each 1 to 4	Part number	Ød1	l1	Ød2 (n6)	r	Weight (g)	Price each 1 to 4
CDP2-5-6	2	6	5	1	0,7	4,02 €	CDP5.1-10-20	5,1	20	10	1,5	8,9	8,59 €
CDP2-5-9	2	9	5	1	1,1	4,39 €	CDP5.5-10-10	5,5	10	10	1,5	4,1	4,16 €
CDP2.1-5-6	2,1	6	5	1	0,7	4,02 €	CDP5.5-10-16	5,5	16	10	1,5	6,7	4,80 €
CDP2.1-5-9	2,1	9	5	1	1,1	4,39 €	CDP5.5-10-20	5,5	20	10	1,5	8,4	8,59 €
CDP2.5-5-6	2,5	6	5	1	0,7	4,02 €	CDP6-10-10	6	10	10	1,5	3,8	4,16 €
CDP2.5-5-9	2,5	9	5	1	1	4,39 €	CDP6-10-16	6	16	10	1,5	6,1	4,80 €
CDP3-6-8	3	8	6	1	1,3	4,02 €	CDP6-10-20	6	20	10	1,5	7,7	8,59 €
CDP3-6-12	3	12	6	1	1,9	4,39 €	CDP6.1-12-10	6,1	10	12	1,5	6,3	4,39 €
CDP3-6-16	3	16	6	1	2,6	8,97 €	CDP6.1-12-16	6,1	16	12	1,5	10	4,95 €
CDP3.1-6-8	3,1	8	6	1	1,2	4,02 €	CDP6.1-12-20	6,1	20	12	1,5	13	8,97 €
CDP3.1-6-12	3,1	12	6	1	1,9	4,39 €	CDP6.5-12-10	6,5	10	12	1,5	6	4,39 €
CDP3.1-6-16	3,1	16	6	1	2,5	8,97 €	CDP6.5-12-16	6,5	16	12	1,5	9,7	4,95 €
CDP3.5-7-8	3,5	8	7	1	1,7	6,32 €	CDP6.5-12-20	6,5	20	12	1,5	12	8,97 €
CDP3.5-7-12	3,5	12	7	1	2,6	4,16 €	CDP7-12-10	7	10	12	1,5	5,6	4,39 €
CDP3.5-7-16	3,5	16	7	1	3,6	8,97 €	CDP7-12-16	7	16	12	1,5	9,1	4,95 €
CDP4-7-8	4	8	7	1	1,5	3,64 €	CDP7-12-20	7	20	12	1,5	11	8,97 €
CDP4-7-12	4	12	7	1	2,4	4,16 €	CDP7.1-12-10	7,1	10	12	1,5	5,5	4,39 €
CDP4-7-16	4	16	7	1	3,2	8,97 €	CDP7.1-12-16	7,1	16	12	1,5	9	4,95 €
CDP4.1-8-8	4,1	8	8	1	2,2	3,79 €	CDP7.1-12-20	7,1	20	12	1,5	11	8,97 €
CDP4.1-8-12	4,1	12	8	1	3,4	4,39 €	CDP7.5-12-10	7,5	10	12	1,5	5,1	4,39 €
CDP4.1-8-16	4,1	16	8	1	4,6	7,87 €	CDP7.5-12-16	7,5	16	12	1,5	8,4	4,95 €
CDP4.5-8-8	4,5	8	8	1	2,1	3,79 €	CDP7.5-12-20	7,5	20	12	1,5	11	8,97 €
CDP4.5-8-12	4,5	12	8	1	3,1	4,39 €	CDP8-12-10	8	10	12	1,5	4,7	4,39 €
CDP4.5-8-16	4,5	16	8	1	4,2	7,87 €	CDP8-12-16	8	16	12	1,5	7,6	4,95 €
CDP5-8-8	5	8	8	1	1,8	3,79 €	CDP8-12-20	8	20	12	1,5	9,6	8,97 €
CDP5-8-12	5	12	8	1	2,8	4,39 €	CDP8.1-15-12	8,1	12	15	2	11	4,57 €
CDP5-8-16	5	16	8	1	3,7	7,87 €	CDP8.1-15-20	8,1	20	15	2	19	5,58 €
CDP5.1-10-10	5,1	10	10	1,5	4,4	4,16 €	CDP8.1-15-25	8,1	25	15	2	24	9,68 €
CDP5.1-10-16	5,1	16	10	1,5	7,1	4,80 €	CDP8.5-15-12	8,5	12	15	2	11	4,57 €

Dimensions in mm



## DISCOUNTS

Qty	1+	5+	10+	20+
Disc.	List	-5%	-10%	On request

Part number	Ød1	l1	Ød2 (n6)	r	Weight (g)	Price each	Part number	Ød1	l1	Ød2 (n6)	r	Weight (g)	Price each
CDP8.5-15-20	8,5	20	15	2	18	5,58 €	CDP13-22-36	13	36	22	2	69	12,53 €
CDP8.5-15-25	8,5	25	15	2	23	9,68 €	CDP14-22-16	14	16	22	2	27	5,93 €
CDP9-15-12	9	12	15	2	10	4,57 €	CDP14-22-28	14	28	22	2	49	8,02 €
CDP9-15-20	9	20	15	2	17	5,58 €	CDP14-22-36	14	36	22	2	63	12,53 €
CDP9-15-25	9	25	15	2	22	9,68 €	CDP15-22-16	15	16	22	2	25	5,93 €
CDP9.1-15-12	9,1	12	15	2	10	4,57 €	CDP15-22-28	15	28	22	2	44	8,02 €
CDP9.1-15-20	9,1	20	15	2	17	5,58 €	CDP15-22-36	15	36	22	2	56	12,53 €
CDP9.1-15-25	9,1	25	15	2	21	9,68 €	CDP16-26-16	16	16	26	2	45	8,02 €
CDP9.5-15-12	9,5	12	15	2	9,5	4,57 €	CDP16-26-28	16	28	26	2	71	10,12 €
CDP9.5-15-20	9,5	20	15	2	16	5,58 €	CDP16-26-36	16	36	26	2	92	15,75 €
CDP9.5-15-25	9,5	25	15	2	20	9,68 €	CDP16.1-26-16	16,1	16	26	2	40	12,19 €
CDP10-15-12	10	12	15	2	8,8	4,57 €	CDP16.1-26-28	16,1	28	26	2	71	14,90 €
CDP10-15-20	10	20	15	2	15	5,58 €	CDP16.1-26-36	16,1	36	26	2	91	21,14 €
CDP10-15-25	10	25	15	2	19	9,68 €	CDP16.5-26-16	16,5	16	26	2	39	8,02 €
CDP10.1-18-12	10,1	12	18	2	16	5,32 €	CDP16.5-26-28	16,5	28	26	2	68	10,12 €
CDP10.1-18-20	10,1	20	18	2	27	6,47 €	CDP16.5-26-36	16,5	36	26	2	88	15,75 €
CDP10.1-18-25	10,1	25	18	2	33	10,01 €	CDP17-26-16	17	16	26	2	37	8,02 €
CDP10.5-18-12	10,5	12	18	2	15	5,32 €	CDP17-26-28	17	28	26	2	65	10,12 €
CDP10.5-18-20	10,5	20	18	2	26	6,47 €	CDP17-26-36	17	36	26	2	84	15,75 €
CDP10.5-18-25	10,5	25	18	2	32	10,01 €	CDP18-26-16	18	16	26	2	33	8,02 €
CDP11-18-12	11	12	18	2	14	5,32 €	CDP18-26-28	18	28	26	2	59	10,12 €
CDP11-18-20	11	20	18	2	24	6,47 €	CDP18-26-36	18	36	26	2	77	15,75 €
CDP11-18-25	11	25	18	2	31	10,01 €	CDP19-30-20	19	20	30	3	64	9,90 €
CDP11.1-18-12	11,1	12	18	2	14	5,32 €	CDP19-30-36	19	36	30	3	117	12,42 €
CDP11.1-18-20	11,1	20	18	2	24	6,47 €	CDP19-30-45	19	45	30	3	147	20,05 €
CDP11.1-18-25	11,1	25	18	2	30	10,01 €	CDP20-30-20	20	20	30	3	59	9,90 €
CDP11.5-18-12	11,5	12	18	2	14	5,32 €	CDP20-30-36	20	36	30	3	108	12,42 €
CDP11.5-18-20	11,5	20	18	2	23	6,47 €	CDP20-30-45	20	45	30	3	136	20,05 €
CDP11.5-18-25	11,5	25	18	2	29	10,01 €	CDP20.1-30-20	20,1	20	30	3	59	14,48 €
CDP12-18-12	12	12	18	2	13	5,32 €	CDP20.1-30-36	20,1	36	30	3	108	17,51 €
CDP12-18-20	12	20	18	2	22	6,47 €	CDP20.1-30-45	20,1	45	30	3	135	27,24 €
CDP12-18-25	12	25	18	2	27	10,01 €	CDP22-30-20	22	20	30	3	49	9,90 €
CDP12.1-22-16	12,1	16	22	2	32	5,93 €	CDP22-30-36	22	36	30	3	90	12,42 €
CDP12.1-22-28	12,1	28	22	2	57	8,02 €	CDP22-30-45	22	45	30	3	113	20,05 €
CDP12.1-22-36	12,1	36	22	2	74	12,53 €	CDP25-35-20	25	20	35	3	71	11,69 €
CDP12.5-22-16	12,5	16	22	2	31	5,93 €	CDP25-35-36	25	36	35	3	130	14,48 €
CDP12.5-22-28	12,5	28	22	2	66	8,02 €	CDP25-35-45	25	45	35	3	163	23,29 €
CDP12.5-22-36	12,5	36	22	2	69	12,53 €	CDP30-42-25	30	25	42	3	129	20,99 €
CDP13-22-16	13	16	22	2	30	5,93 €	CDP30-42-45	30	45	42	3	235	25,93 €
CDP13-22-28	13	28	22	2	53	8,02 €	CDP30-42-56	30	56	42	3	293	39,44 €

Dimensions in mm

**Fax** 0 825 88 6000  
 Service 0,15 € / min  
 + prix appel

## Altri prodotti...



SFE  
Testa a snodo  
femmina, Inox / PTFE



RURt  
Ruota girevole a foro  
centrale, Poliuretano -  
Mozzo alluminio  
(Ultra...



HTD14M\_85  
Puleggia dentata di  
trasmissione tipo  
HTD, HTD14 Ghisa



PSG125S  
Ingranaggio dritto di  
precisione, Inox 316



DOMI30  
Slitta di regolazione  
Domino 30, Slitta  
DOMILINE 30



SCR  
Accessori per ventosa,  
Inserto per ventosa -  
Vite cava



BZY\_SS  
Antivibrante elastico  
cilindrico inox, Inox



GGB  
Dado ad alette, Cieco



ACLEFS  
Elementi di  
ancoraggio, Standard



HTD5M\_15  
Puleggia dentata di  
trasmissione tipo



SCE  
Serracavo, Acciaio



VML  
Volantino a lobi, Vite  
di pressione

## Prodotti correlati



CDPC  
Boccola di  
posizionamento,  
Acciaio



PRES2HR  
Pressa manuale da  
banco, Pressione fino  
a 200kg



PRES4HR  
Pressa manuale da  
banco, Pressione fino  
a 600kg



PRES5HR  
Pressa Manuale da  
banco, Pressione fino  
a 500kg