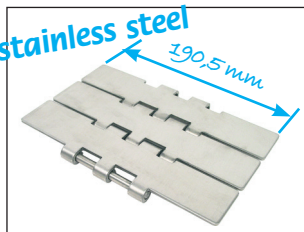


- Ideal for moving large or heavy loads
- Completely smooth surface
- With double hinge
- Materials:
 - Plates: polished cold-laminated stainless steel (30HRC min.)
 - Pin: special stainless steel (41-44HRC)
- Operating temp.: -40°C to +260°C (+120°C in humid environments)
- Length 3048mm (80 plates)

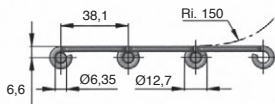
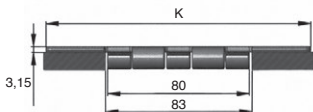
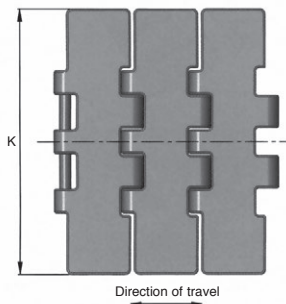


Advantages

- Large width
- High carrying capacity

Associated products

- Drive sprocket **PT821**
- Idler sprocket **PR821**
- Idler **DBL805**



DISCOUNTS

Qty.	1+	5+	10+
Disc.	List	-5%	On request

Part number	Width K (mm)	Length (mm)	Breaking load (N)	Weight (kg/m)	Price each 1 to 4
CAP805-190/SS	190,5	3048	19000	5,8	252,74 €

Dimensions in mm

Altri prodotti...



R203

Molla per stampi
ISO10243, Leggero



BPHT

Sfera portante
fissaggio con perno
filettato, Forte



PAV

Piede fisso,
Antivibrante



LRR

Chiavistello con perno
prismatico, Lucchetto
a molla



GG2

Ingranaggio dritto
rettificato, Acciaio
trattato



RURt

Ruota girevole a foro
centrale, Poliuretano -
Mozzo alluminio
(Ultra...



CLR

Staffa di montaggio
per molla a gas,
Staffa di montaggio
per forcell...



EIM

Cavallotto Inox, Inox



AFA

Perno di fissaggio, con
anello



EP7

Indicatore di posizione
elettronico, 5 cifre



PHT

Maniglia a ponte, Fino
a 250°C



PSG25

Ingranaggio dritto di
precisione, Inox 316

Prodotti correlati



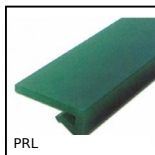
PT821

Pignone di trazione,
Serie 821 e 805



PR821

Ruota di rinvio, Serie
821 e 805



PRL

Profilo supporto per
catena, Profilo ad L ad
incastro