

## BPVM

## Spostamento fluido

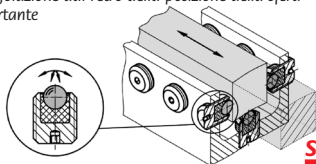
- Sfera portante per posizionare e orientare i pezzi
- La sfera rotola nella gabbia di scorrimento
- La superficie del pezzo è protetta
- T° d'utilizzo: da - 50° a + 90°C
- La capacità di carico diminuisce in modo lineare a temperature > a 20°C  
(Esempio: a 90°C la capacità di carico è del 60% max)
- Materiali:  
Vite in acciaio brunito e sfera in acciaio per cuscinetti  
Gabbia di scorrimento: poliuretano

### Applicazioni

- Permette uno scorrimento con minimo attrito
- ⚠ Non utilizzare per l'indicizzazione!

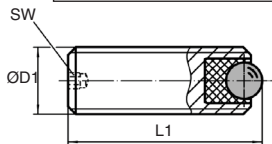
### Vantaggi

- Regolazione dal retro della posizione della sfera portante



Esempio di applicazione

**NUOVO!**



### SCONTI PER QUANTITÀ

|     |        |      |      |      |              |
|-----|--------|------|------|------|--------------|
| Qtà | 1+     | 6+   | 20+  | 40+  | 60+          |
| Sc. | Prezzo | -10% | -15% | -20% | Su richiesta |

| Codice    | ØD1 | L1 | ØD sfera | SW  | Coppia di serraggio max. (Nm) | Capacità di carico max per utilizzo statico (N) | Massa (g) | Prezzo unit. da 1 a 5 |
|-----------|-----|----|----------|-----|-------------------------------|---|-----------|-----------------------|
| BPVM6-8   | M6  | 8  | 2,5      | 1,5 | 0,1                           | 172   | 1         | 13,35 €               |
| BPVM6-16  | M6  | 16 | 2,5      | 1,5 | 0,1                           | 172   | 3         | 13,35 €               |
| BPVM8-10  | M8  | 10 | 3,5      | 1,5 | 0,3                           | 336   | 3         | 13,43 €               |
| BPVM8-20  | M8  | 20 | 3,5      | 1,5 | 0,3                           | 336   | 7         | 13,43 €               |
| BPVM10-12 | M10 | 12 | 4,5      | 2,0 | 0,6                           | 556   | 5         | 13,54 €               |
| BPVM10-25 | M10 | 25 | 4,5      | 2,0 | 0,6                           | 556   | 13        | 13,54 €               |
| BPVM12-16 | M12 | 16 | 6,5      | 2,5 | 1,4                           | 1161  | 10        | 14,14 €               |
| BPVM12-35 | M12 | 35 | 6,5      | 2,5 | 1,4                           | 1161  | 27        | 14,14 €               |
| BPVM16-20 | M16 | 20 | 8,5      | 3,0 | 3,2                           | 1986  | 24        | 16,98 €               |
| BPVM16-50 | M16 | 50 | 8,5      | 3,0 | 3,2                           | 1986  | 71        | 16,98 €               |

Dimensioni in mm

**Spostamento fluido**
**BPVM<sub>SS</sub>**

- **Sfera portante per posizionare e orientare i pezzi**
- La sfera rotola nella gabbia di scorrimento
- La superficie del pezzo è protetta
- T° d'utilizzo: da - 50° a + 90°C
- La capacità di carico diminuisce in modo lineare a temperature > a 20°C  
(Esempio: a 90°C la capacità di carico è del 60% max)
- Materiali:

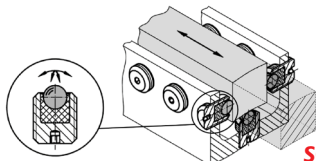
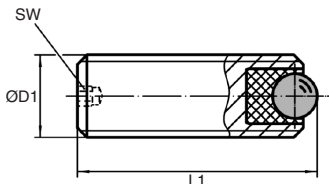
Vite in inox 303 e sfera in inox temprato  
Gabbia di scorrimento: poliuretano

**Applicazioni**

- Permette uno scorrimento con minimo attrito
- **⚠ Non utilizzare per l'indicizzazione!**

**Vantaggi**

- Regolazione dal retro della posizione della sfera portante

**NUOVO!**
**inox**

**Esempio di applicazione**
**SCONTI PER QUANTITÀ**

|            |        |      |      |      |              |
|------------|--------|------|------|------|--------------|
| <b>Qtà</b> | 1+     | 6+   | 20+  | 40+  | 60+          |
| <b>Sc.</b> | Prezzo | -10% | -15% | -20% | Su richiesta |

| Codice       | ØD  |    | Coppia di serraggio max. |     |      | Capacità di carico max per utilizzo statico (N) | Massa (g) | Prezzo unit. da 1 a 5 |
|--------------|-----|----|--------------------------|-----|------|---|-----------|-----------------------|
|              | ØD1 | L1 | sfera                    | SW  | (Nm) |   |           |                       |
| BPVM6-8/SS   | M6  | 8  | 2,5                      | 1,5 | 0,1  | 172   | 1         | 18,72 €               |
| BPVM6-16/SS  | M6  | 16 | 2,5                      | 1,5 | 0,1  | 172   | 3         | 18,72 €               |
| BPVM8-10/SS  | M8  | 10 | 3,5                      | 1,5 | 0,3  | 336   | 3         | 18,83 €               |
| BPVM8-20/SS  | M8  | 20 | 3,5                      | 1,5 | 0,3  | 336   | 7         | 18,83 €               |
| BPVM10-12/SS | M10 | 12 | 4,5                      | 2,0 | 0,6  | 556   | 5         | 18,96 €               |
| BPVM10-25/SS | M10 | 25 | 4,5                      | 2,0 | 0,6  | 556   | 13        | 18,96 €               |
| BPVM12-16/SS | M12 | 16 | 6,5                      | 2,5 | 1,4  | 1161  | 10        | 19,81 €               |
| BPVM12-35/SS | M12 | 35 | 6,5                      | 2,5 | 1,4  | 1161  | 27        | 19,81 €               |
| BPVM16-20/SS | M16 | 20 | 8,5                      | 3,0 | 3,2  | 1986  | 24        | 23,78 €               |
| BPVM16-50/SS | M16 | 50 | 8,5                      | 3,0 | 3,2  | 1986  | 71        | 23,78 €               |

Dimensioni in mm

## BPPL

## Con gabbia di scorrimento

- Sfera portante con gabbia di scorrimento
- Senza manutenzione
- T° d'utilizzo: da -50° a + 90°C
- La capacità di carico diminuisce in modo lineare a temperature >20°C  
(Esempio: a 90°C la capacità di carico è del 60% max)
- Materiali:  
Corpo: Inox  
Gabbia di scorrimento: Poliuretano  
Sfera: Inox temprato

**NUOVO!**



### Vantaggi

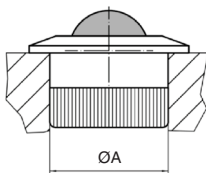
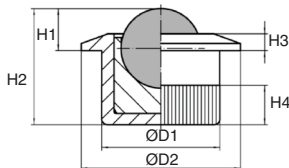
- La zigrinatura sul bordo esterno consente l'installazione nei fori senza ulteriori passaggi preparatori.

### Montaggio

- Il fissaggio viene effettuato tramite pressione sulla sfera portante con bordo esterno zigrinato.
- Le sfere portanti possono essere montate con gli attrezzi di montaggio BPPL/TOOL

### Applicazioni

- Sistemi di trasporto, di convogliamento, postazioni di lavoro e di imballaggio.



Attrezzo di montaggio

### SCONTI PER QUANTITÀ

|     |        |      |      |      |              |
|-----|--------|------|------|------|--------------|
| Qtà | 1+     | 6+   | 20+  | 40+  | 60+          |
| Sc. | Prezzo | -10% | -15% | -20% | Su richiesta |

| Codice   | ØD                           | ØA   | Capacità di carico | Prezzo unit. |
|----------|------------------------------|------|--------------------|--------------|
|          | sfera ØD1 ØD2 H1 H2 H3 H4    | foro | (kg) Massa (g)     | da 1 a 5     |
| BPPL6-10 | 6,5 10,0 13 3,2 11,2 1,2 4,2 | 10,0 | 116 4              | 12,29 €      |
| BPPL8-12 | 8,5 12,6 17 4,5 12,4 1,8 4,2 | 12,6 | 198 8              | 13,35 €      |

### Attrezzo di montaggio

|               |                             |     |         |
|---------------|-----------------------------|-----|---------|
| BPPL6-10/TOOL | Per sfera portante BPPL6-10 | 118 | 25,42 € |
| BPPL8-12/TOOL | Per sfera portante BPPL8-12 | 125 | 25,42 € |

Dimensioni in mm

## Altri prodotti...



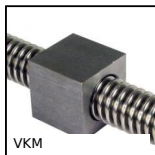
PFL

P-FLEX, Vite a pressione



CHAB

Hinge with stop, Hinge



VKM

Dado quadrato in acciaio, Acciaio - 1 filetto



COA-COG

Staffa di montaggio per molla a gas, Staffa di montaggio piana per f...



BCH\_SS

Pomello a fungo inox, M3 a M8



SME

Testa a snodo maschio, Inox / PTFE



DKGS

Giunto senza gioco Gerwah®, da 0.5 a 3Nm



INS\_SS

Inserto auto-filettante, Inox 316



SH1

Ingranaggio elicoidale ad assi paralleli,



PTRSS

Pignone tendicateni, Per ambienti



ACLEPP

Angolare, 4 fori



PT881

Pignone di trazione, Serie 881

## Prodotti correlati



BPVM

Sfera portante avvitabile miniatura, Miniatura ad avvitare



BPPL

Mini sfera portante a incastro, A incastro



BPPL

Attrezzo di montaggio per sfera portante, Attrezzi di montaggio