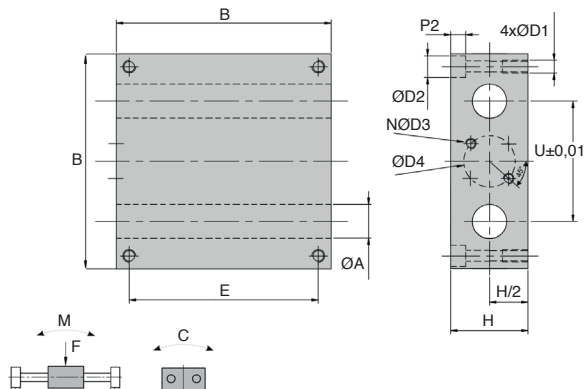
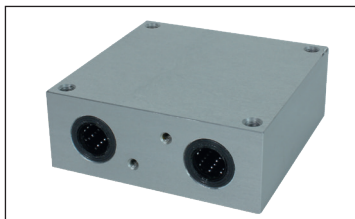


- Block bearings allowing the creation of a linear table with 2 guide shafts
- Supplied with 4 compact linear ball bearings
- Protected with wiper seals
- Working T°: from +5°C to +80°C
- Max speed: 2m/s
- Materials:
 - Housing: anodised aluminium
 - Ball bearing: plastic housing, NBR wipers



Part number	F* (daN)	C* (Nm)	M* (Nm)
BPQ12-4	17 / 10	8 / 5	16 / 10
BPQ16-4	34 / 20	17 / 11	32 / 19
BPQ20-4	64 / 40	29 / 18	55 / 34
BPQ25-4	125 / 80	52 / 30	90 / 60

*load: max values, static / dynamic

DISCOUNTS

Qty	1+	2+	4+
Disc. List	-5%	-	On request

Part number	For shaft										Weight (kg)	Stock*	Price each	
	ØA	B	ØD1	ØD2	ØD3	ØD4	E	H	N	P2				U
BPQ12-4	Ø12	85	M6	10,2	M4	19	73	32	2	7	46	0,53	-	171,38 €
BPQ16-4	Ø16	98	M6	10,2	M5	31	88	36	2	7	56	0,75	-	185,65 €
BPQ20-4	Ø20	130	M8	13,5	M5	31	115	46	2	8	72	1,75	-	236,48 €
BPQ25-4	Ø25	160	M10	17,0	M6	45	140	56	4	11	88	3,20	-	314,50 €

*Depending on availability - Dimensions in mm

Altri prodotti...



BOX-NINA
Dado autofrenante -
DIN985, Valigetta di
dadi acciaio



HCCS
Grano con punta a
coppa, punta a coppa



SVG
Chiusura a leva
regolabile, Corsa da
118mm a 130,5mm



SEV
Attrezzo di bloccaggio
a tirante, A tirante
verticale - acciaio



BPHfclip
Sfera portante, Anello
di fissaggio -
montaggio dall'alto



GAC
Chiusura a leva con
serratura, Riscontro
grezzo



CDC
Molla di compressione
conica, Conica



PSG15S
Ingranaggio dritto di
precisione, Inox 316



MEB
Ingranaggio conico in
plastica stampata, 1:1



NKXR
Cuscinetto combinato
senza anello interno,



DOMI50
Slitta di regolazione
Domino 50, Slitta



NTMdI
Grano punta in delrin,
punta in delrin

Prodotti correlati



ZAm
Albero per guida
lineare, Acciaio
temprato



ZA
Albero per guida
lineare, Acciaio
temprato



ZB
Albero per guida
lineare, Inox temprato



SMLS
Tavola lineare, Per
lunghezze ridotte