

Ball transfer unit with threaded stud

For heavy loads

BPHT

- Ball transfer unit with solid body
- For heavy loads
- Machined bodies and covers
- Lubricated for life
- Orientation: horizontal with ball upwards
- Unique drainage hole
- Max. speed: 1.5m/s
- Working temperature range: -30 to +100°C
- Materials:

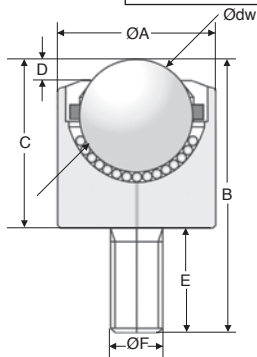
BPHT:galvanised steel body and chromed steel balls

BPHT/AS:galvanised steel body and 420 stainless steel balls



Advantages

- Good resistance to shocks



DISCOUNTS

Qty	1+	6+	20+	40+	60+
Disc.	Net	-10%	-15%	-20%	On request

Part N°	Ødw ball	ØA	B	C	D	E	ØF	Carrying capacity (kg)	Weight (kg)	Price each 1 to 5
Steel body, steel balls										
BPHT15-25	15	25	46	26,0	5	20,0	M8x1,25	60	0,083	13,12 €
BPHT22-36	22	36	62,9	37,5	4,5	25,4	M12 x 1,75	180	0,256	20,54 €
BPHT30-45	30	45	69,2	43,8	6,5	25,4	M12 x 1,75	350	0,440	26,27 €
BPHT45-62	45	62	107,3	66,0	8,5	41,3	M20 x 2,5	600	1,360	79,93 €
Stainless steel body, stainless steel balls										
BPHT15-25/AS	15	25	46	26,0	5	20,0	M8x1,25	50	0,083	11,63 €
BPHT22-36/AS	22	36	62,9	37,5	4,5	25,4	M12 x 1,75	180	0,256	18,26 €
BPHT30-45/AS	30	45	69,2	43,8	6,5	25,4	M12 x 1,75	350	0,430	24,07 €
BPHT45-62/AS	45	62	107,3	66,0	8,5	41,3	M20 x 2,5	600	1,350	97,21 €

All dimensions in mm

0 825 88 6000
Service 0,15 € / min
+ prix appel

cial2@hpceurope.com

HPC

SUPPLEMENT 2019

261

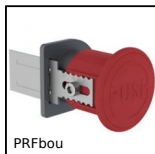
Altri prodotti...



Piastra di giunzione per cinghia AT, AT5



Mini tavola di posizionamento a vite metrica, 1kg



Sistema di chiusura, Pulsante apriporta di emergenza



Bloccaggio a leva, A leva verticale / base orizzontale



Fissaggio, Dado quadrato con linguetta - Acciaio



Cremagliera sezione circolare, Acciaio - modulo 1-6



Ruota girevole a doppio bloccaggio, Acciaio - gomma grigia



Rullo folle plastica, PVC



Riduttore inox a ruota e vite senza fine, fino a 80 Nm



Ingranaggio dritto rettificato, Acciaio trattato



Elementi di giunzione, Giunto di collegamento



Ruota girevole con piastra, Inox - Poliammide

Prodotti correlati



Sfera portante a incastro cilindrico, Forte



Sfera portante fissaggio con perno filettato, Forte