

Pressed stainless steel bearing for light loads

BPFSS

Flange with 3 mounting holes

- Pressed sheet steel housing
- Material: stainless steel

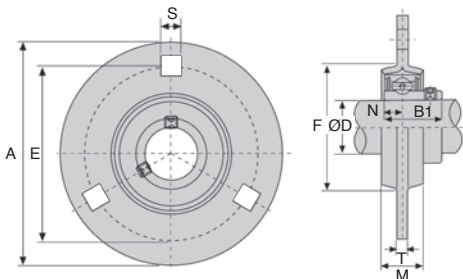
NEW:
stainless steel
range

Application

- Mounting a simple bearing, suitable for light loads only



stainless
steel



DISCOUNTS

Qty	1+	6+	20+	40+	60+
Disc.	List	-10%	-15%	-20%	On request

Part number	ØD	A	E	T	M	S	F	Bolt size	B1	N	Weight (kg)	Stock*	Price each 1 to 5
BPF204/SS	20	90	71	2	16	9	56	M8	25	7	0,29	✓	19,50 €
BPF205/SS	25	95	76	2	18	9	60	M8	27	7,5	0,34	✓	24,32 €
BPF206/SS	30	113	90	2,6	18	11	71	M8	30	8	0,55	✓	13,79 €
BPF207/SS	35	122	100	2,6	20	11	81	M10	32	8,5	0,69	-	18,17 €

Dimensions in mm

Altri prodotti...



CHTRB

Riduttore a rinvio
angolare a L o a T,
fino a 53,1 Nm



AT5P_AT10P

Piastra di giunzione
per cinghia AT, AT10



VDS

Bloccaggio scorrevole
per la regolazione,
Bloccaggio rapido per
foro...



AC156-157

Riscontro per chiusura
a leva rigida ad
anello, 25.5mm



DPAK_DKON

Piedino antivibrante
parabolico, Acciaio



MAC

Moschettone DIN5299
acciaio, Acciaio



BSB

Vite a ricircolo di
sfere, Supporto



GE32

Chiusura a leva rigida
ad anello, Standard



UTKpwrr

Guida lineare
Utilitrack®, Profilo
guida a V



BKGS

Giunto senza gioco
Gerwah®, da 1.2 a
450Nm



UTKswcr

Guida lineare
Utilitrack®, Carrello a
rotelle acciaio



E30

Riduttore a rinvio
angolare, da 1.50 a 9
Nm

Prodotti correlati



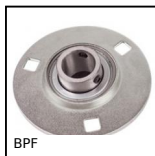
BPPss

Supporto ritto in
lamiera con
cuscinetto inox, Inox



BPFLss

Supporto a flangia
ovale a carico leggero
inox, Inox



BPF

Supporto a flangia
tonda con cuscinetto,
Lamiera



UCF_SS

Cuscinetto a flangia
quadrata tutto inox,
Inox