

# Pressed stainless steel bearing for light loads

## BPFSS

## Flange with 3 mounting holes

- Pressed sheet steel housing
- Material: stainless steel

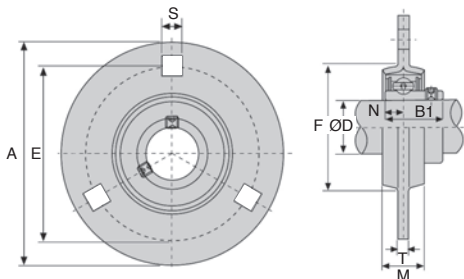
**NEW:**  
stainless steel  
range

### Application

- Mounting a simple bearing, suitable for light loads only



stainless  
steel



### DISCOUNTS

Qty	1+	6+	20+	40+	60+
Disc.	List	-10%	-15%	-20%	On request

Part number	ØD	A	E	T	M	S	F	Bolt size	B1	N	Weight (kg)	Stock*	Price each 1 to 5
BPF204/SS	20	90	71	2	16	9	56	M8	25	7	0,29	✓	19,50 €
BPF205/SS	25	95	76	2	18	9	60	M8	27	7,5	0,34	✓	24,32 €
BPF206/SS	30	113	90	2,6	18	11	71	M8	30	8	0,55	✓	13,79 €
BPF207/SS	35	122	100	2,6	20	11	81	M10	32	8,5	0,69	-	18,17 €

Dimensions in mm

## Altri prodotti...



MAX22

Motoriduttore DC 12V e 24V DC, da 0,07 a 0,2Nm



P15

Riduttore a ruota e vite senza fine, fino a 3,75 Nm



CHM40

Riduttore a ruota e vite senza fine, fino a 57 Nm



IN1

Ingranaggio interno, Acciaio 20NCD2



D19 D29

Molla di compressione al metro inox, al metro



DER71

Motore inox AC asincrono da 0,25 a 0,37kW, 0.25 a 0.37kW



CLG2

Ingranaggio dritto in plastica stampata , Nylon stampato



ACL

Angolare, Angolare orientabile



T5-10ECO

Puleggia dentata di posizionamento tipo T, Serie economica -



GGB

Dado ad alette, Cieco



PRF-CHAR-POU

Attrezzi, Carrello attrezzi



MDB\_MTB

Ingranaggio conico in plastica stampata , 2:1

## Prodotti correlati



BPPss

Supporto ritto in lamiera con cuscinetto inox, Inox



BPFLss

Supporto a flangia ovale a carico leggero inox, Inox



BPF

Supporto a flangia tonda con cuscinetto, Lamiera



UCF\_SS

Cuscinetto a flangia quadrata tutto inox, Inox