

BPFL

Flangia con 2 punti di fissaggio / a carico leggero

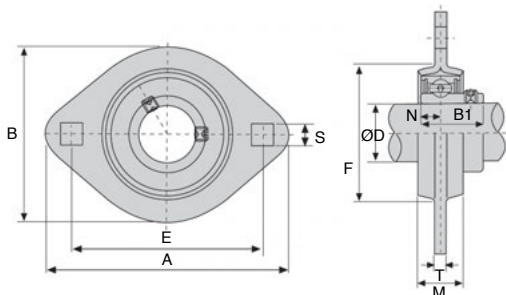
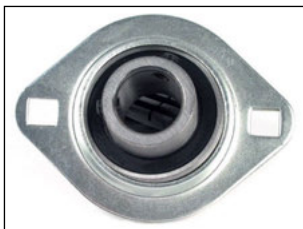
- **Supporto in lamiera stampata con cuscinetto**

- Materiale:

Acciaio

Utilizzo

- Montaggio semplice del cuscinetto volante,
carico leggero



Carico (kN)

Codice	Dinamico C	Statico Co
BPFL201	9,2	4,48
BPFL202	9,2	4,48
BPFL203	9,2	4,48
BPFL204	12,2	6,30
BPFL205	13,3	7,46
BPFL206	18,5	10,80
BPFL207	24,5	14,60

SCONTI PER QUANTITÀ

Qtà	1+	6+	20+	40+	60+
Sc.	Prezzo	-10%	-15%	-20%	Su richiesta

Codice	ØD	H	A	E	B	S	G	W	Dimens. vite	B1	N	Massa (kg)	Stock	Prezzo unit. da 1 a 5
BPFL201	12	81	63,5	59	14	7,1	4,0	49	M6	22	6,0	0,19	✓	9,20 €
BPFL202	15	81	63,5	59	14	7,1	4,0	49	M6	22	6,0	0,19	✓	9,23 €
BPFL203	17	81	63,5	59	14	7,1	4,0	49	M6	22	6,0	0,19	✓	9,59 €
BPFL204	20	90	71,5	67	16	9,0	4,0	56	M8	25	7,0	0,24	✓	10,07 €
BPFL205	25	95	76,0	71	18	9,0	4,0	60	M8	27	7,5	0,28	✓	11,29 €
BPFL206	30	113	90,5	84	18	11,0	5,2	71	M10	30	8,0	0,38	✓	14,89 €
BPFL207	35	122	100,0	94	20	11,0	5,2	81	M10	32	8,5	0,50	✓	17,54 €

*Nei limiti delle disponibilità - Dimensioni in mm

Altri prodotti...



RFK58B

Riduttore ipoide inox,
fino a 500 Nm



ZDB

Ingranaggio conico in
plastica, 2:1



EHD16

Riduttore coassiale,
da 210 a 380 Nm



PSG08

Ingranaggio dritto di
precisione, Acciaio
20NCD2 cementato
temprato



BKGS

Giunto senza gioco
Gerwah®, da 1.2 a
450Nm



gt64r

Chiusura a farfalla a
molla, Tolleranze di
montaggio ampie



CHT

Motore AC asincrono
trifase, 1.1 a 1.85kW



PR40

Piede fissabile con
snodo - poliammide, Ø
40



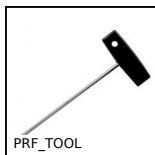
NPR

Morsetto porta
catarifrangente,



SBF

Sealed flange bearing
unit for Food Industry,
cover



PRF_TOOL

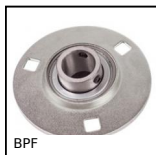
Attrezzi, Chiave di
montaggio



RBGpl

Ruota fissa con
piastra, Acciaio -
gomma grigia

Prodotti correlati



BPF

Supporto a flangia
tonda con cuscinetto,
Lamiera



BPP

Supporto ritto in
lamiera con
cuscinetto, Lamiera



BPFLss

Supporto a flangia
ovale a carico leggero
inox, Inox