

Supporto a flangia tonda



BPF

Flangia con 3 punti di fissaggio / a carico leggero

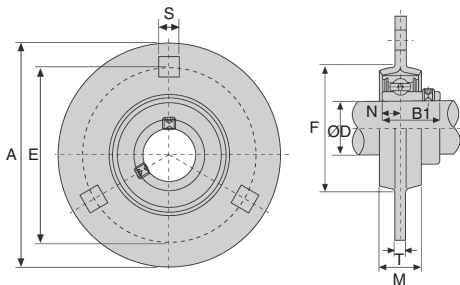
- Supporto in lamiera stampata con cuscinetto

- Materiale:

Acciaio

Utilizzo

- Montaggio semplice del cuscinetto volante, carico leggero



Carico (kN)

Codice	Dinamico C	Statico Co
BPF201	9,2	4,48
BPF202	9,2	4,48
BPF203	9,2	4,48
BPF204	12,2	6,30
BPF205	13,3	7,46
BPF206	18,5	10,80
BPF207	24,5	14,60

SCONTI PER QUANTITÀ

Qtà	1+	6+	20+	40+	60+
Sc.	Prezzo	-10%	-15%	-20%	Su richiesta

Codice	ØD	A	E	M	S	T	F (min)	Dimens. vite	B1	N	Massa (kg)	Stock*	Prezzo unit. da 1 a 5
BPF201	12	81	63,5	14	7,1	4,0	49	M6	22	6,0	0,27	✓	8,80 €
BPF202	15	81	63,5	14	7,1	4,0	49	M6	22	6,0	0,27	✓	8,87 €
BPF203	17	81	63,5	14	7,1	4,0	49	M6	22	6,0	0,27	-	9,20 €
BPF204	20	90	71,5	16	9,0	4,0	56	M8	25	7,0	0,33	✓	10,87 €
BPF205	25	95	76,0	18	9,0	4,0	60	M8	27	7,5	0,38	✓	11,42 €
BPF206	30	113	90,5	18	11,0	5,2	71	M10	30	8,0	0,62	-	16,78 €
BPF207	35	122	100,0	20	11,0	5,2	81	M10	32	8,5	0,82	✓	19,31 €

*Nei limiti delle disponibilità - Dimensioni in mm

Altri prodotti...



PCS37K

Pignone a catena dentatura temprata, 9.525mm (DIN06B-1)



SLH

Attrezzo di bloccaggio a leva orizzontale, A leva orizzontale - acci...



KB_UU

Manicotto a sfere di precisione, Di precisione - acciaio



BOXdh

Box kit di spine cilindriche DIN6325, Box kit - standard DIN 6325



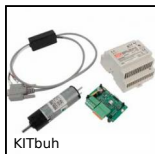
PRF_ART

Cerniere e giunti. Con maniglia di serraggio



H1

Ingranaggio elicoidale ad assi incrociati a 90°, Acciaio 20NCD2



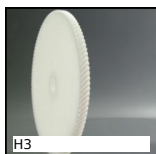
KITbuh

Kit di motorizzazione 24V, Planetario



CLR

Staffa di montaggio per molla a gas, Staffa di montaggio per forcell...



H3

Ingranaggio elicoidale ad assi incrociati a 90°, Plastica lavorata



PCatherm

Pull handle, Thermoplastic



ACLEFS

Elementi di ancoraggio, Regolabile



PR105

Piede fissabile con snodo - poliammide, Ø 103

Prodotti correlati



BPP

Supporto ritto in lamiera con cuscinetto, Lamiera



BPFL

Supporto a flangia ovale con cuscinetto, Lamiera



BPFss

Supporto a flangia tonda a carico leggero inox, Inox