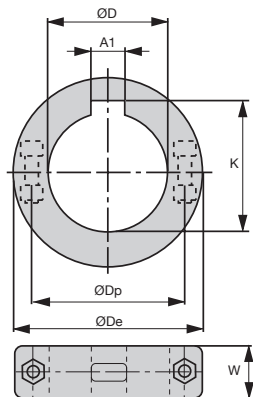
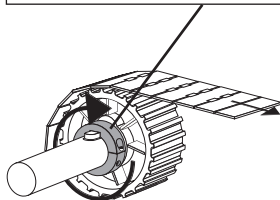
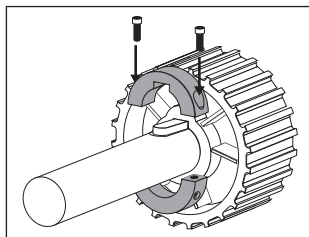


- 2 part locking collar
- Smooth or grooved bore
- Materials:  
Body: reinforced polyamide  
Screws: stainless steel 304



## DISCOUNTS

Qty.	1+	40+	100+	200+	300+
Disc. Prix	-5%	-10%	-15%	On request	

Part number		ØD	A1	ØDe	ØDp	W	K	Weight (kg)	Stock*	Price each. 1 à 39	
smooth	grooved									smooth	grooved
BAP-25	BAP-25K	25	8	45	35	14	28,3	0,02	✓	2,93 €	4,91 €
BAP-30	BAP-30K	30	8	55	45	16	33,3	0,03	✓	3,48 €	5,39 €
BAP-35	BAP-35K	35	10	60	47	16	38,3	0,03	✓	3,76 €	5,67 €
BAP-40	BAP-40K	40	12	64	51	18	43,3	0,04	✓	3,76 €	5,67 €

\*Subject to available stocks - Dimensions in mm

## Altri prodotti...



PDD  
Pressore a molla  
sensore di rilevamento, Con  
attacco per sensore



SHW  
Rondella semplice ,  
Acciaio



HAR9  
Rondella girevole, DIN  
6371



V3RA  
Volantino a tre razze,  
Poliammide



CHAFR-MINI  
Cerniera, A frizione



RVM14  
Riduttore manuale, A  
ruota e vite senza fine



DOG319  
Motoriduttore DC 12V  
e 24V DC, da 4 a 9  
Nm



CLM  
Attacco per forcella,  
Corta acciaio



GARBAB  
Perno di bloccaggio  
rapido manuale, A  
sfere



ZDB  
Ingranaggio conico in  
plastica, 2:1



CHTRP  
Riduttore a rinvio  
angolare a L o a T,  
fino a 75,7 Nm



PGMT  
Maniglia a ponte a  
fissaggio anteriore,  
Inox

## Prodotti correlati



BAP  
Anello di bloccaggio,  
Ø10 - Ø20



PR880  
Ruota di rinvio, Serie  
880



PT820  
Pignone di trazione,  
Serie 820 e 815