

# Split shaft collar with clamp lever

## BAG-MI

## Steel

- Ensures a uniform distribution of the clamping force
- Clamps securely to any type of shaft
- Material:

Burnished steel (S250Pb)

Repeated operations

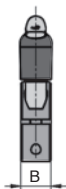
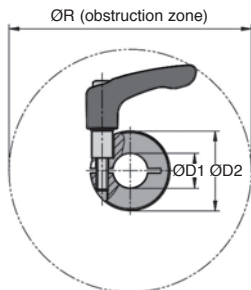


### Advantages

- Fits perfectly on to the shaft with a high clamping force but without risk of damage

### Info.

- Recommended shaft tolerance: h11



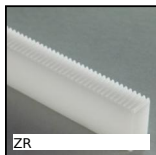
### DISCOUNTS

Qty	1+	6+	20+	40+
Disc.	List	-15%	-20%	On request

Part number	ØD1	ØD2	B	ØR	Stock*	Price each 1 to 5
BAG1-010-MI	10	24	9	44,1	-	14,83 €
BAG1-012-MI	12	28	11	90,4	✓	15,16 €
BAG1-015-MI	15	34	13	105,0	-	16,38 €
BAG1-016-MI	16	34	13	105,0	✓	16,73 €
BAG1-018-MI	18	36	13	105,7	-	17,46 €
BAG1-020-MI	20	40	15	103,8	✓	18,26 €
BAG1-022-MI	22	42	15	104,2	-	18,26 €
BAG1-025-MI	25	45	15	104,8	✓	19,34 €
BAG1-028-MI	28	48	15	106,8	-	19,34 €
BAG1-030-MI	30	54	15	112,6	✓	22,20 €
BAG1-040-MI	40	60	15	113,2	-	25,18 €
BAG1-050-MI	50	78	19	150,2	-	46,79 €

Dimensions in mm

## Altri prodotti...



Crema in plastica, Delrin



Vite a ricircolo di sfere, Supporto



Pistoncino a molla, Anello distanziatore per pistoncino a molla SLB



Morsetto incrociato, Montaggio e regolazione rapidi



Cerniera ad avvitare, Sezione 90X60



Box kit di chiavette, Box kit - Acciaio o inox



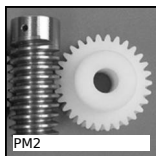
Cerniera senza perno in rotoli, Cerniera in polimero



Guida lineare Utilitrack®, Profilo guida a V



Impugnatura cilindrica fissa, Impugnatura



Coppia ruota e vite senza fine, Plastica



Riduttore a rinvio angolare a L o a T,



Catena a tapparella, Larga serie 882

### Prodotti correlati



Anello di serraggio con intaglio e maniglia a leva, Inox



Anello di bloccaggio in acciaio, Acciaio