

Welded lifting ring for 45° lifts

Steel

ASL

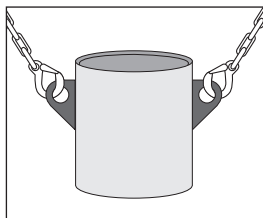
- **Weldable lifting ring**
- Marked with CE symbol, CMU and manufacturer's ref
- Material:
Black unfinished steel

Assembly

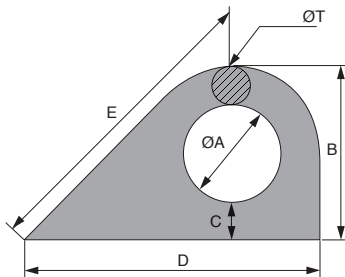
- Installation instructions available on request
- Welding should be done in accordance with DIN 5817 (section 15 429) by an operator qualified to EN287-1

Info.

- The breaking load is obtained by multiplying the SWL by a factor of safety of 5.



Typical application



DISCOUNTS

Qty	1+	6+	20+	50+
Disc.	List	-10%	-20%	On request

Part number	CMU (kg)	ØT	ØA	B	C	D	E	Weight (kg)	Stock*	Price each 1 to 5
ASL31-500	500	12	31	55	13	89	82	0,16	✓	3,81 €
ASL42-1000	1000	14	42	69	13	113	101	0,30	✓	4,86 €
ASL45-2000	2000	18	45	81	18	134	123	0,50	✓	10,09 €
ASL57-3000	3000	21	57	97	19	152	140	0,80	-	16,92 €
ASL65-4000	4000	24	65	113	23	167	155	1,24	-	27,99 €
ASL83-6000	6000	28	83	140	31	218	205	2,36	-	70,16 €

Dimensions in mm

0 825 88 6000
Service 0,15 € / min
+ prix appel

Fax

cial2@hpceurope.com

HPC

SUPPLEMENT 2019

225

Altri prodotti...



UTKpwc

Guida lineare Utilitrack®, Ruota a V - rivestimento polimero



LRX

Guida lineare a rulli, Carello - da 9410 N a 101000 N



LSAG

Albero scanalato a sfere, Carello - da 514 N a 15386 N



SBS_L

Giunzione per catena al metro, Maglia di giunzione - inox



BUH77

Motoriduttore DC 12V e 24V DC, da 0.1 a 2 Nm



ZDB

Ingranaggio conico in plastica, 2:1



NCT

Giunto di collegamento, Ad angolo fisso



F7-SN

Visualizzatore multifunzione, Supporto snodato



HBM

Guida su semi-binari, Boccola di regolazione



RJUM05

Supporto per boccola Drylin R®, Chiuso - Lungo



BABtss

Perno autobloccante inox 303, Inox 303



LRR

Chiavistello con perno prismatico, Lucchetto a molla

Prodotti correlati



VLBS

Anello di sollevamento, Articolato - a saldare



VRBS

Anello di sollevamento, Articolato - a saldare



ASH

Anello di sollevamento, dritto a saldare



VQT

Chiusura ¼ di giro per bloccaggio, Manopola plastica o inox