

Fastening pin with ring

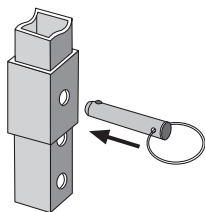
AFA

Steel

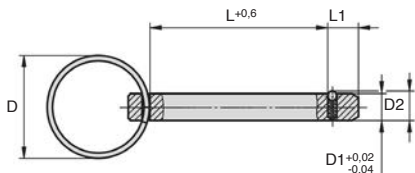
- **Ball pin**
- Quick and easy assembly of workpieces and other elements
- Double shear force (F) = S x τ_{AB} max
- Materials:
 - Body - Chromed steel
 - Ring - Stainless steel

Advantages

- These fastening pins with rings are an economic alternative to interlocking safety fasteners.
- They are easier to use and cheaper than a BAB ball pin but offer a lower level of safety



Typical application



DISCOUNTS

Qty	1+	6+	10+	25+
Disc.	List	-5%	-10%	On request

Part number	ØD	ØD1	ØD2	L	L1	Double shear strength (kN)	Stock*	Price each
								1 to 5
AFA6-15	23	6	6,5	15	7	22	✓	6,40 €
AFA6-20	23	6	6,5	20	7	22	-	6,53 €
AFA6-30	23	6	6,5	30	7	22	✓	6,69 €
AFA6-40	23	6	6,5	40	7	22	✓	6,87 €
AFA8-30	28	8	8,8	30	8	28	✓	6,69 €
AFA8-40	28	8	8,8	40	8	28	✓	6,87 €
AFA8-50	28	8	8,8	50	8	28	✓	7,10 €

Dimensions in mm

Altri prodotti...



Spazzola al metro,
Polipropilene nero
striato (PP)



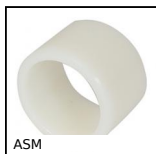
Accessorio per
indicatori, Flangia
blocco albero



Sfera portante, Forte



Giunto cardanico
semplice serie eco,
Sollecitazioni leggere



Cuscinetto cilindrico ,
Polimero alimentare



Vite trapezoidale
acciaio, Acciaio
semiduro - 2 filetti



Ruota girevole a foro
centrale, Poliuretano -
Mozzo alluminio
(Ultra...



Giunto cardanico
semplice,
Sollecitazioni normale



Impugnatura cilindrica
libera, Fissa



Unità di guida tipo H,
Per martinetti Ø 32



Rondella sferica -
DIN6319, concava



Ghiera autofrenante
per cuscinetto, Ghiera
autofrenante -
rondella i...

Prodotti correlati



Perno di fissaggio, con
chiusura a scatto



Copiglia a scatto, A
scatto



Copiglia per tubo, Clip
per tubo



Perno autobloccante a
sfere, Inox temprato