

- **Trasmette sforzi importanti**

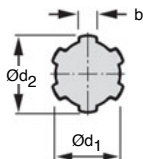
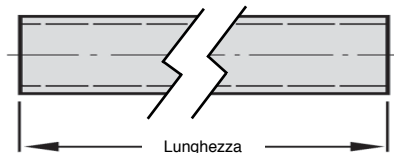
- **Materiale:**

Acciaio C40

- **Fabbricato per estrusione**

### Accessori

- Ghiera scanalata cilindrica o con sponde



### SCONTI PER QUANTITÀ

Qtà	1+	10+	20+	30+	40+
Sc.	Prezzo	-15%	-20%	-30%	Su richiesta

Codice	N. di scanalature	Ød1	Ød2	b	Lunghezza standard (mm)	Massa (kg)	Stock*	Prezzo unit da 1 a 9
ACA6-14-1000	6	11 <sup>+0/-0,08</sup>	14 <sup>-0,07/-0,2</sup>	3,0 <sup>+0/-0,08</sup>	1000	0,949	✓	29,11 €
ACA6-16-1000	6	13 <sup>+0/-0,08</sup>	16 <sup>-0,07/-0,2</sup>	3,5 <sup>+0/-0,08</sup>	1000	1,287	✓	27,88 €
ACA6-20-1000	6	16 <sup>+0/-0,08</sup>	20 <sup>-0,07/-0,25</sup>	4,0 <sup>+0/-0,08</sup>	1000	1,911	✓	37,41 €
ACA6-22-1000	6	18 <sup>+0/-0,08</sup>	22 <sup>+0/-0,10</sup>	5,0 <sup>-0,07/-0,15</sup>	1000	2,453	✓	42,40 €
ACA6-25-1000	6	21 <sup>+0/-0,08</sup>	25 <sup>-0,07/-0,27</sup>	5,0 <sup>+0/-0,08</sup>	1000	3,139	✓	48,48 €
ACA6-28-1000	6	23 <sup>+0/-0,08</sup>	28 <sup>-0,07/-0,25</sup>	6,0 <sup>+0/-0,08</sup>	1000	3,964	✓	65,18 €
ACA6-32-1000	6	26 <sup>+0/-0,08</sup>	32 <sup>-0,07/-0,27</sup>	6,0 <sup>+0/-0,08</sup>	1000	5,008	✓	79,83 €
ACA6-34-1000	6	28 <sup>+0/-0,08</sup>	34 <sup>-0,07/-0,27</sup>	7,0 <sup>+0/-0,08</sup>	1000	5,816	✓	94,20 €
ACA8-38-1000	8	32 <sup>+0/-0,08</sup>	38 <sup>-0,07/-0,27</sup>	6,0 <sup>+0/-0,08</sup>	1000	7,433	✓	116,82 €
ACA8-42-1000	8	36 <sup>+0/-0,08</sup>	42 <sup>-0,07/-0,27</sup>	7,0 <sup>+0/-0,08</sup>	1000	9,302	✓	151,63 €
ACA8-48-1000	8	42 <sup>+0/-0,08</sup>	48 <sup>-0,07/-0,27</sup>	8,0 <sup>+0/-0,08</sup>	1000	12,371	✓	192,36 €
ACA8-54-1000	8	46 <sup>+0/-0,08</sup>	54 <sup>-0,07/-0,27</sup>	9,0 <sup>+0/-0,08</sup>	1000	15,300	✓	279,91 €

\*Nei limiti delle disponibilità - Dimensioni in mm

## Altri prodotti...



RAG-12-M8  
Guida di scorrimento a rotelle, Sistema di ancoraggio



G-ECO  
Ingranaggio dritto acciaio - serie ECO, Acciaio C45



LRX  
Guida lineare a rulli, Carello - da 9410 N a 101000 N



KB\_OP  
Manicotto a sfere di precisione, Di precisione - acciaio



RURp  
Ruota girevole a doppio bloccaggio, Poliuretano - Mozzo alluminio (U...



GD01  
Giunto cardanico doppio, Sollecitazioni normale



CHAC4040SS  
Cerniera, Quadrata con rivetto e fori



BPL  
Sfera portante con flangia, Leggero



SCE\_SS  
Serracavo, Inox



RAM30  
Riduttore manuale, Rinvio angolare



HTD14M\_85  
Puleggia dentata di trasmissione tipo



BLH70  
Rinvio angolare a L, da 26 a 128 Nm

## Prodotti correlati



BCA  
Ghiera scanalata cilindrica in acciaio, Acciaio



ACAss  
Albero scanalato Inox 304, Inox