

Unità di guida per cilindro



UGPC Cuscinetto corto - Boccole a sfere

- Consente di realizzare guide a 1, 2, 3 o 4 colonne all'interasse desiderato per corse brevi

- Con due boccole a sfere e raschiastelo

- Materiali:

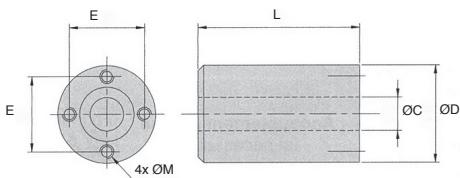
Corpo: alluminio anodizzato

Boccole sfere: plastica,

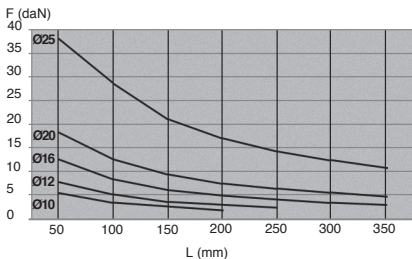
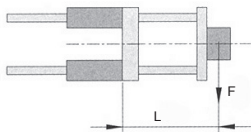
Raschiastelo in gomma nitrilica

- T° di utilizzo: da +5° a +80°

- Velocità max: 2m/s



Diagrammi dei carichi:



Carichi per un sistema formato da 2 colonne

Carico statico o carico dinamico

SCONTI PER QUANTITÀ

Qtà	1+	2+	4+
Sc.	Prezzo	-5%	Su richiesta

Codice	ØC (Ø colonna)	ØD	L	E	ØM	Massa (kg)	Prezzo unit.
UGPC-10A	10	30	59	23	M4	0,10	68,55 €
UGPC-12A	12	35	63	27	M5	0,14	72,32 €
UGPC-16A	16	40	67	32	M5	0,18	82,51 €
UGPC-20A	20	50	75	39	M6	0,31	95,06 €
UGPC-25A	25	55	90	45	M6	0,44	115,67 €

Dimensioni in mm