



Martinetto a vite - Vite traslante

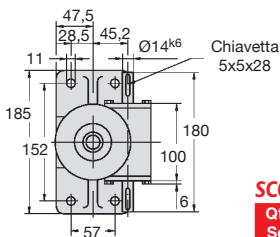
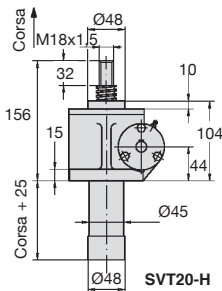
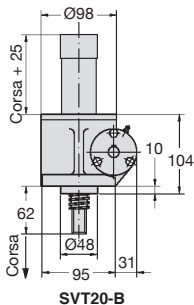
Forza nominale: 20.000 N

SVT20

- **Corsa di base 100 mm**
- Materiale: carter GGG50
- Peso del martinetto senza vite 7,8 kg
- Peso di 100 mm di vite 0,34 kg
- Lubrificazione con grasso
- Quantità di grasso 0,15 kg

Accessori

- Piattello **SVT20-PLATEAU**
- Forcella **SVT20-CHAPE**



SCONTI PER QUANTITÀ

Qtà	1+	2+
Sc.	Prezzo	Su richiesta

Codice	Rapporto di riduzione	Coppia a forza nominale (Nm)	Rendimento	g/min max	Velocità max (m/min)	Potenza max (kW) a 20% ED	Potenza max (kW) a 10% ED
SVT20-6	6:1	9,8	32%	2800	2,8	0,5	0,7
SVT20-24	24:1	4,1	19%	2800	0,7	0,5	0,7

Codice	Rapporto di riduzione	Corsa (H)	Ø vite	Corsa per giro (mm)	Forza nominale (N)	Prezzo Unit.
--------	-----------------------	-----------	--------	---------------------	--------------------	--------------

Direzione verso l'alto

SVT20-6-100H	6:1	100	TR26 x 6	1,00	20000	1 122,43 €
SVT20-24-100H	24:1	100	TR26 x 6	0,25	20000	1 122,43 €
SVT20-COURSE		per 100 mm di corsa supplementare				20,97 €

Direzione verso il basso

SVT20-6-100B	6:1	100	TR26 x 6	1,00	20000	1 122,43 €
SVT20-24-100B	24:1	100	TR26 x 6	0,25	20000	1 122,43 €
SVT20-COURSE		per 100 mm di corsa supplementare				20,97 €

Dimensioni in mm