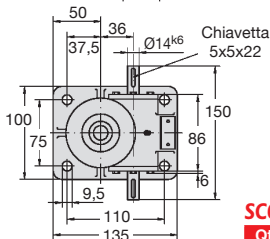
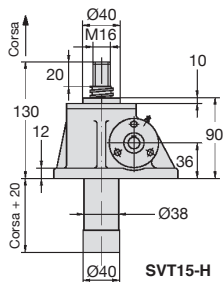
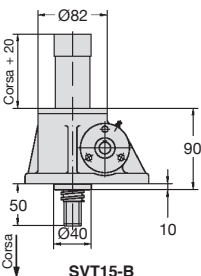


- Corsa di base 100 mm
- Materiale: carter GGG50
- Peso del martinetto senza vite 3,2 kg
- Peso di 100 mm di vite 0,3 kg
- Lubrificazione con grasso
- Quantità di grasso 0,1 kg

Accessori

- Piattello **SVT15-PLATEAU**
- Forcella **SVT15-CHAPE**



SCONTI PER QUANTITÀ

Qtà	1+	2+
Sc.	Prezzo	Su richiesta

Codice	Rapporto di riduzione	Coppia a forza nominale (Nm)	Rendimento	g/min max	Velocità max (m/min)	Potenza max (kW) a 20% ED	Potenza max (kW) a 10% ED
SVT15-6	06:1	7,23	33%	2800	2,80	0,35	0,46
SVT15-25	25:1	2,86	20%	2800	0,67	0,35	0,46

Codice	Rapporto di riduzione	Corsa (H)	Ø vite	Corsa per giro (mm)	Forza nominale (N)	Prezzo Unit.
Direzione verso l'alto						
SVT15-6-100H	6:1	100	TR24 x 6	1,00	15000	895,91 €
SVT15-25-100H	25:1	100	TR24 x 6	0,24	15000	895,91 €
SVT15-COURSE		per 100 mm di corsa supplementare				20,81 €
Direzione verso il basso						
SVT15-6-100B	6:1	100	TR24 x 6	1,00	15000	895,91 €
SVT15-25-100B	25:1	100	TR24 x 6	0,24	15000	895,91 €
SVT15-COURSE		per 100 mm di corsa supplementare				20,81 €

Dimensioni in mm