

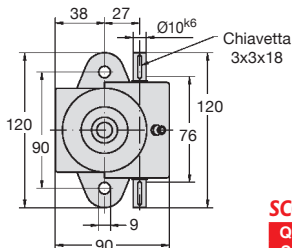
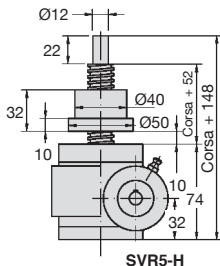
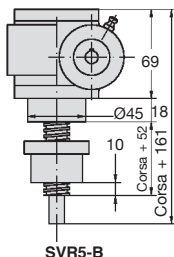


Martinetto a vite - Con madrevite esterna

Forza nominale: 5.000 N

SVR5

- **Corsa di base 100 mm**
- **Materiale:**
Carter in alluminio
- **Peso del martinetto senza vite 1,5kg**
- **Peso di 100 mm di vite 0,2 kg**
- **Lubrificazione con grasso**
- **Quantità di grasso 0,05 kg**



SCONTI PER QUANTITÀ

| Qtà | 1+ | 2+ |
|-----|--------|--------------|
| Sc. | Prezzo | Su richiesta |

| Codice | Rapporto di riduzione | Coppia a forza nominale (Nm) | Rendimento | g/min max | Velocità max (m/min) | Potenza max (kW) | |
|---------|-----------------------|------------------------------|------------|-----------|----------------------|------------------|----------|
| | | | | | | a 20% ED | a 10% ED |
| SVR5-10 | 10:1 | 1,54 | 31% | 2800 | 1,68 | 0,18 | 0,23 |
| SVR5-20 | 20:1 | 1,04 | 23% | 2800 | 0,84 | 0,18 | 0,23 |

| Codice | Rapporto di riduzione | Corsa (H) | Ø vite | Corsa per giro (mm) | Forza nominale (N) | Prezzo Unit. |
|---------------------------------|-----------------------------------|-----------|----------|---------------------|--------------------|--------------|
| Direzione verso l'alto | | | | | | |
| SVR5-10-100H | 10:1 | 100 | TR20 x 6 | 0,6 | 5000 | 847,98 € |
| SVR5-20-100H | 20:1 | 100 | TR20 x 6 | 0,3 | 5000 | 847,98 € |
| SVR5-COURSE | per 100 mm di corsa supplementare | | | | | 15,12 € |
| Direzione verso il basso | | | | | | |
| SVR5-10-100B | 10:1 | 100 | TR20 x 6 | 0,6 | 5000 | 847,98 € |
| SVR5-20-100B | 20:1 | 100 | TR20 x 6 | 0,3 | 5000 | 847,98 € |
| SVR5-COURSE | per 100 mm di corsa supplementare | | | | | 15,12 € |

Dimensioni in mm