

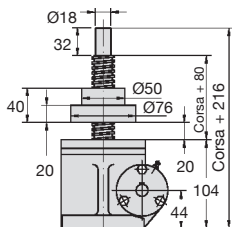


# Martinetto a vite - Con madrevite esterna

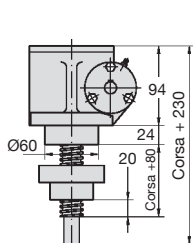
Forza nominale: 20.000 N

SVR20

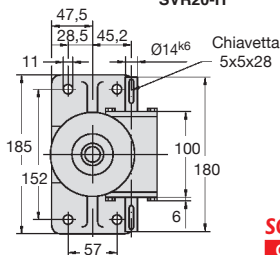
- **Corsa di base 100 mm**
- **Materiale:**  
Carter GGG50
- **Peso del martinetto senza vite**  
7,8 kg
- **Peso di 100 mm di vite**  
0,34 kg
- **Lubrificazione con grasso**
- **Quantità di grasso 0,15 kg**



SVR20-H



SVR20-B



## SCONTI PER QUANTITÀ

Qtà	1+	2+
Sc.	Prezzo	Su richiesta

Codice	Rapporto di riduzione	Coppia a forza nominale (Nm)	Rendimento	g/min max	Velocità max (m/min)	Potenza max (kW) a 20% ED	Potenza max (kW) a 10% ED
SVR20-6	06:1	9,8	32%	2800	2,8	0,5	0,7
SVR20-24	24:1	4,1	19%	2800	0,7	0,5	0,7

Codice	Rapporto di riduzione	Corsa (H)	Ø vite	Corsa per giro (mm)	Forza nominale (N)	Prezzo Unit.
--------	-----------------------	-----------	--------	---------------------	--------------------	--------------

### Direzione verso l'alto

SVR20-6-100H	06:1	100	TR26 x 6	1,00	20000	1 443,88 €
SVR20-24-100H	24:1	100	TR26 x 6	0,25	20000	1 443,88 €
SVR20-COURSE		per 100 mm di corsa supplementare				15,68 €

### Direzione verso il basso

SVR20-6-100B	6:1	100	TR26 x 6	1,00	20000	1 443,88 €
SVR20-24-100B	24:1	100	TR26 x 6	0,25	20000	1 443,88 €
SVR20-COURSE		per 100 mm di corsa supplementare				15,68 €

Dimensioni in mm