

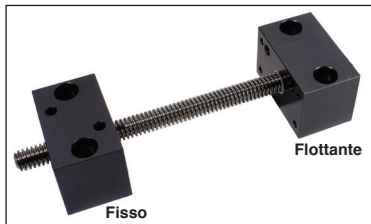
Supporto per vite trapezoidale



SLS

Montaggio semplice

- Supporto per viti LFM102, LFM184 o LFM245
- Senza lubrificazione né manutenzione
- Attrito scarso
- Preciso e senza gioco
- Materiale
Alluminio anodizzato
Film in Drylin® R
Anello di serraggio in acciaio (su supporto fisso)



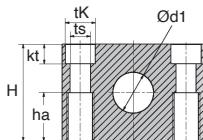
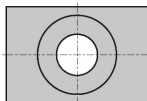
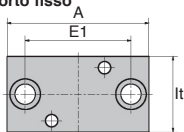
Applicazione

- Tavola lineare

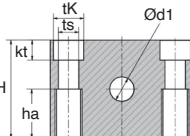
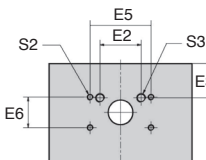
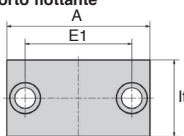
Assemblaggio

È necessaria la lavorazione di un'estremità (diam. d1) per gli SLS184 e SLS245

Supporto fisso



Supporto flottante



SCONTI PER QTÀ

Qtà	1+	5+	10+
Sc.	Prezzo -5% Su richiesta		

Codice	Per vite	A	H	E1	E2	E3	E5	E6	It	kt	tk	ts	d1	ha	S1	S2	S3	Massa		Prezzo unit.
																		(g)	Da 1 a 4	
Supporto flottante																				
SLS102-LL	Tr10x2	50	32	36	27	6,5	40	20	30	6,5	11	6,6	10	16	M8	M4	M6	115		63,17 €
SLS184-LL	Tr18x4	72	46	54	27	13,5	40	20	36	8,6	15	9,0	12	23	M10	M4	M6	295		87,79 €
SLS245-LL	Tr24x5	94	64	70	27	22,5	40	20	50	13,0	20	13,5	14	32	M16	M4	M6	725		130,40 €
Supporto fisso																				
SLS102-FL	Tr10x2	50	32	36	-	-	-	-	30	6,5	11	6,6	10	16	M8	-	-	88		105,70 €
SLS184-FL	Tr18x4	72	46	54	-	-	-	-	36	8,6	15	9,0	12	23	M10	-	-	205		148,39 €
SLS245-FL	Tr24x5	94	64	70	-	-	-	-	50	13,0	20	13,5	14	32	M16	-	-	525		273,57 €

*Nei limiti delle disponibilità - Dimensioni in mm