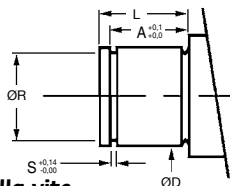


Blocco cuscinetto per viti a ricircolo di sfere

**BSB
RPB**

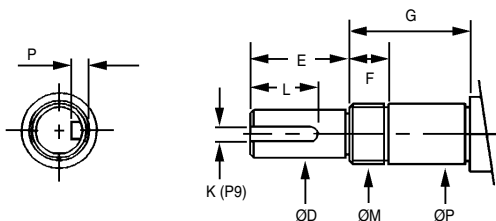
Ulteriori lavorazioni previste

Lavorazione a cura dell'acquirente
per montaggio dei blocchi BSB e RPB
sulle viti a ricircolo di sfere.



Lavorazioni consigliate per l'estremità della vite

PER BLOCCO CUSCINETTO					
Codice	ØD (g6)	A	ØR	S	L
BSB10	8	7,90	7,6	0,90	11
BSB12	10	9,15	9,6	1,15	12
BSB15	15	10,15	14,3	1,15	12
BSB17	17	13,15	16,2	1,15	16
BSB20	20	13,35	19,0	1,35	16
BSB25	25	16,35	23,9	1,35	20
BSB30	30	17,75	28,6	1,75	20
BSB40	40	19,75	38,0	1,75	25



PER BLOCCO CUSCINETTO									
Codice	ØP (g6)	ØM	ØD (h6)	K	P	E	F	G	L
RPB10	10	M10x1,0	8	2	1,25	15	16	39	11
RPB12	12	M12x1,0	10	3	1,85	15	16	39	30
RPB15	15	M15x1,0	12	4	2,55	20	16	41	21
RPB17	17	M17x1,0	15	5	3,05	27	17	53	21
RPB20	20	M20x1,0	17	5	3,05	27	17	53	30
RPB25	25	M25x1,5	20	6	3,55	36	18	65	34
RPB30	30	M30x1,5	25	8	4,10	42	18	72	40
RPB40	40	M40x1,5	35	10	5,10	70	35	98	49

Dimensioni in mm

Ct Meca s.r.l.

WEB
04/2020

www.ctmeca.com - Tel. 011 760 95 05

- Cuscinetto libero
- Cuscinetto a sfere a contatto radiale incluso
- Materiale:
Acciaio

NUOVO!

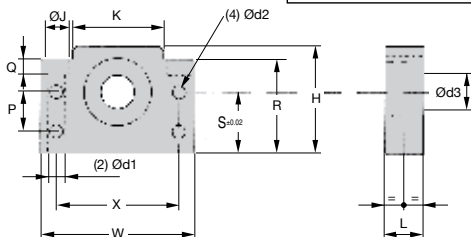


Montaggio

- Vedere le lavorazioni consigliate per le estremità della vite

Accessori

- Vite a ricircolo di sfere KGS



SCONTI PER QUANTITÀ

Qtà	1+	2+	4+
Sc.	Prezzo	-15%	Su richiesta

Codice	Per viti a ric. sfere Ø		W	H	S±0.02	Carico dinamico (kN)		
	Ød3 (h7)	Ød3 (h7)				Cuscinetto	Assiale	Radiale
BSB10	16	8	60	39	22	608ZZ	-	3,35
BSB12	16 / 20	10	60	43	25	6000ZZ	-	4,65
BSB15	20	15	70	48	28	6002ZZ	-	5,7
BSB17	20 / 25	17	86	64	39	6203ZZ	-	9,75
BSB20	25	20	88	60	34	6004ZZ	-	9,55
BSB25	32	25	106	80	48	6205ZZ	-	14,3
BSB30	40	30	128	89	51	6206ZZ	-	19,8
BSB40	50	40	160	110	60	6208ZZ	-	29,7

Codice	R	X	K	Ød1	ØJ	Q	Ød2	P	L	Stock*	Prezzo unit.
BSB10	32,5	46	34	6,6	11,0	5,0	5,5	15	20	-	74,92 €
BSB12	35,0	46	35	6,6	11,0	6,5	5,5	18	20	✓	87,76 €
BSB15	38,0	54	40	6,6	11,0	6,5	5,5	18	20	✓	83,07 €
BSB17	55,0	68	50	9,0	14,0	8,5	6,6	28	23	✓	98,26 €
BSB20	50,0	70	52	9,0	14,0	8,5	6,6	22	26	✓	106,05 €
BSB25	70,0	85	64	11,0	17,5	11,0	9,0	33	30	-	125,92 €
BSB30	78,0	102	76	14,0	20,0	13,0	11,0	33	32	-	141,48 €
BSB40	90,0	130	100	18,0	26,0	17,5	14,0	37	37	-	219,87 €

*Nei limiti delle disponibilità - Dimensioni in mm

Blocco cuscinetto per viti a ricircolo di sfere

RPB

Per montaggio rigido

- Cuscinetto fisso
- Cuscinetto a sfere a contatto obliquo incluso
- Materiale: acciaio

NUOVO!

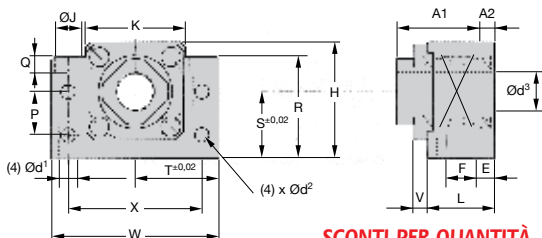


Montaggio

- Vedere le lavorazioni consigliate per le estremità della vite
- Dado incluso

Accessori

- Vite a ricircolo di sfere KGS



SCONTI PER QUANTITÀ

Qtà	1+	2+	4+
Sc.	Prezzo -15%	Su richiesta	

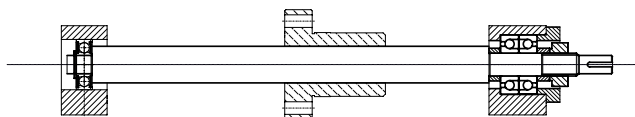
Codice	Per viti a ric. Ød3								Carico dinamico (kN)		
	sfera Ø	h7	W	H	S	R	T	X	Cuscinetto	Assiale	Radiale
RPB10	16	10	60	39	22	32,5	30	46	7000DFA	6,7	2,78
RPB12	16 / 20	12	60	43	25	32,5	30	46	7001DFA	7,25	3,1
RPB15	20	15	70	48	28	38,0	35	54	7002DFA	7,75	4,07
RPB17	20 / 25	17	86	64	39	55,0	43	68	7203DFA	14	5,95
RPB20	25	20	88	60	34	50,0	44	70	7204DFA	18,3	9,7
RPB25	32	25	106	80	48	70,0	53	85	7205DFA	20,6	11,7
RPB30	40	30	128	89	51	78,0	64	102	7206DFA	28,6	16,6
RPB40	50	40	160	110	60	90,0	80	130	7208DFA	45	27,7

Codice	K	L	E	F	V	A1	A2	Ød1	ØJ	Q	Ød2	P	Stock*	Prezzo unit.
														unit.
RPB10	34	25	6	13	5	29	5	6,6	11,0	5,0	5,5	15	-	161,09 €
RPB12	35	25	6	13	5	29	5	6,6	11,0	6,5	5,5	18	✓	184,59 €
RPB15	40	27	6	15	6	32	6	6,6	11,0	6,5	5,5	18	✓	199,98 €
RPB17	50	35	8	19	9	44	7	9,0	14,0	8,5	6,6	28	-	274,01 €
RPB20	52	35	8	19	8	43	8	9,0	14,0	8,5	6,6	22	✓	245,20 €
RPB25	64	42	10	22	12	54	9	11,0	17,5	11,0	9,0	33	-	293,93 €
RPB30	76	45	11	23	14	61	9	14,0	20,0	13,0	11,0	33	-	389,61 €
RPB40	100	61	14	33	18	76	15	18,0	26,0	17,5	14,0	37	-	489,02 €

*Nei limiti delle disponibilità - Dimensioni in mm

Vite a ricircolo di sfere

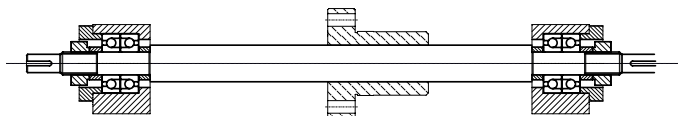
Esempi di montaggio



Appoggio
BSB

Velocità	Carico	Rigidità
***	***	****

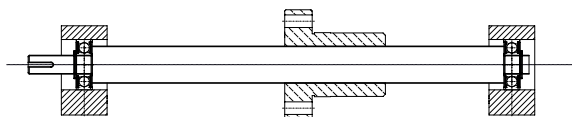
Incastro
RPB



Incastro
RPB

Velocità	Carico	Rigidità
****	*****	*****

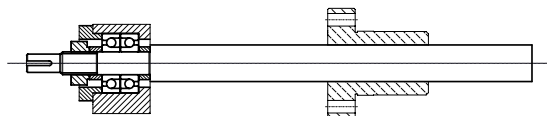
Incastro
RPB



Appoggio
BSB

Velocità	Carico	Rigidità
**	**	**

Appoggio
BSB



Incastro
RPB

Velocità	Carico	Rigidità
*	*	*

Libero