

Motoriduttore inox a ruota e vite senza fine

Componete il vostro motoriduttore*

Ideale per le applicazioni
agroalimentari



Piedi di supporto
RFV-FP



Coperchio di protezione
chiuso **RFV-CAP**



Motore da 0.18 kW a 1.5 kW



Riduttore **RFV40, RFV50 o RFV63**,
Rapporto di riduzione da 7,5/1 a 100/1
3 flange a scelta a seconda del motore
scelto



Coperchio di protezione
RFV-CAP aperto o chiuso per
evitare la ritenzione di sporco
nell'alesaggio in uscita



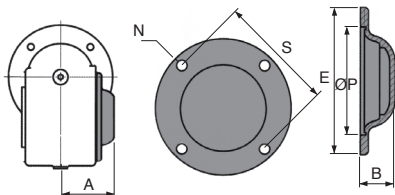
Braccio di reazione
RFV-BR per sostenere
meglio il carico

*Vedere la tabella di selezione

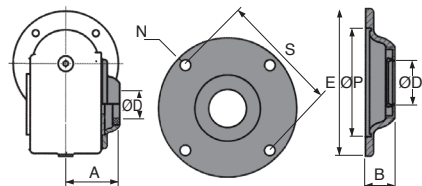
RFV_{CAP} Riduttore a ruota e vite senza fine

- Coperchio che consente di evitare la ritenzione di materiali nell'alesaggio in uscita
- Per ottimizzare la protezione, è utile utilizzare 1 coperchio su ciascun lato del riduttore
- Materiale:
inox 316

Speciale agroalimentare



Coperchio chiuso RFV-CAP-F



Coperchio aperto RFV-CAP-AT

SCONTI PER QUANTITÀ

Qtà	1+	2+	4+
Sc.	Prezzo	-5%	Su richiesta

Codice	ØE	ØP	ØD	B	A	S	N	Prezzo unit.
Coperchio chiuso								
RFV40-CAP-F/SS	90	60	-	20,0	56,5	75	6,5	32,10 €
RFV50-CAP-F/SS	100	70	-	20,5	64,0	85	8,5	39,60 €
RFV63-CAP-F/SS	110	80	-	26,0	79,0	95	8,5	47,11 €
Coperchio aperto per albero passante								
RFV40-CAP-AT/SS	90	60	18	17,0	53,5	75	6,5	35,32 €
RFV50-CAP-AT/SS	100	70	25	17,0	60,5	85	8,5	41,74 €
RFV63-CAP-AT/SS	110	80	25	22,0	75,0	95	8,5	49,25 €

Dimensioni in mm