

Motoriduttore inox a ruota e vite senza fine

Componete il vostro motoriduttore*

Ideale per le applicazioni
agroalimentari



Piedi di supporto
RFV-FP



Coperchio di protezione
chiuso **RFV-CAP**



Motore da 0.18 kW a 1.5 kW



Riduttore **RFV40, RFV50 o RFV63**,
Rapporto di riduzione da 7,5/1 a 100/1
3 flange a scelta a seconda del motore
scelto



Coperchio di protezione
RFV-CAP aperto o chiuso per
evitare la ritenzione di sporco
nell'alesaggio in uscita



Braccio di reazione
RFV-BR per sostenere
meglio il carico

*Vedere la tabella di selezione

Riduttore **inox** a ruota e vite senza fine **Inx**

RFV63

Coppia fino a 140Nm

- **Riduttore ideale per l'agroalimentare**
- Rapporto da 7,5:1 a 100:1
- Flangia B14
- Superfici arrotondate e levigate per evitare la ritenzione di sporco
- Lubrificazione con grasso alimentare
- T° d'utilizzo: Da -20°C a +40°C
- Materiale:
carter inox 316



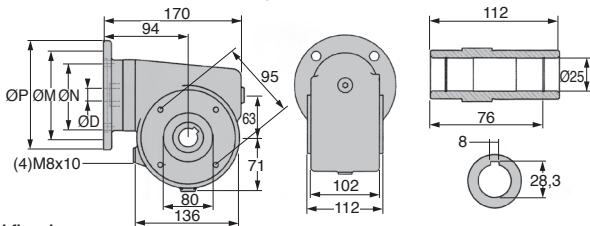
Accessori

- Ideale per motore 4 poli **DER** per formare un motoriduttore
- Braccio di reazione, piede e coperchio di protezione

Info.

- Senza targa di identificazione, ma con incisione per evitare l'accumulo di sporco

Speciale agroalimentare



Dimensioni flangia

	ØD	ØP	ØM	ØN
Flangia 71B14	14	105	85	70
Flangia 80B14	19	120	100	80
Flangia 90B14	24	140	115	95

SCONTI PER QUANTITÀ

Qtà	1+	2+	4+
Sc.	Prezzo	-5%	Su richiesta

Codice			Coppia max. a	Rapporto di	Irrever-	Prezzo
Flangia 71B14	Flangia 80B14	Flangia 90B14	1400/min (Nm)	riduzione	sibilità	unit.
-	-	RFV63-7,5-90B14/SS	120	7,5	No	874,23 €
-	-	RFV63-10-80B14/SS	112	10	No	874,23 €
-	RFV63-15-80B14/SS	RFV63-15-80B14/SS	120	15	No	874,23 €
-	RFV63-20-80B14/SS	RFV63-20-90B14/SS	112	20	Incerta	874,23 €
-	RFV63-25-80B14/SS	-	126	25	Incerta	874,23 €
-	RFV63-30-80B14/SS	-	139	30	Si	874,23 €
RFV63-40-71B14/SS	RFV63-40-80B14/SS	-	131	40	Si	874,23 €
RFV63-50-71B14/SS	RFV63-50-80B14/SS	-	122	50	Si	874,23 €
RFV63-60-71B14/SS	-	-	114	60	Si	874,23 €
RFV63-80-71B14/SS	-	-	104	80	Si	874,23 €
RFV63-100-71B14/SS	-	-	96	100	Si	874,23 €

Dimensioni in mm