



# Riduttore a ruota e vite senza fine

## Coppia fino a 18Nm

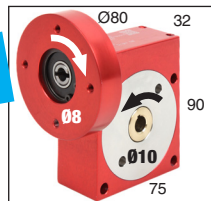
## PF40

- **Rapporti da 5:1 a 120:1**
- Gioco in uscita  $\leq 0^{\circ}30'$
- Velocità max. in ingresso: 3000 g/min
- Materiali:

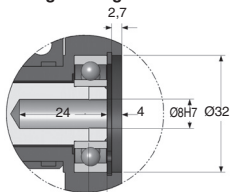
Corpo: alluminio anodizzato  
 Ingresso: acciaio non temprato  
 Uscita: bronzo  
 Coperchio: inox

- Flangia in ingresso non posizionata angularmente
- Verificare l'adattamento al vostro motore
- Massa: 1,15 kg

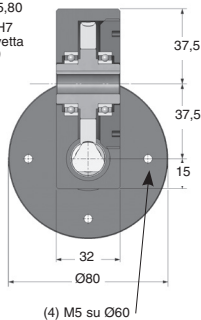
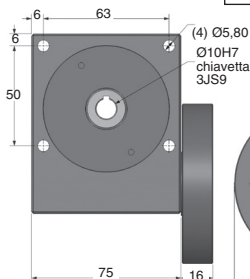
### Grandi rapporti di riduzione



### Dettaglio in ingresso



Gola 2mmx5mm di lunghezza per copiglia Ø2x14



### COPPIA IN USCITA (Nm: VALORI INDICATIVI)

Rapporti	10:1	12:1	15:1	20:1	30:1	60:1	120:1
3000	5,00	5,20	5,40	5,60	6,40	7,20	6,50
2000	5,50	5,80	6,20	6,60	7,30	8,00	7,20
1000	7,10	7,50	8,00	8,20	9,00	10,00	8,70
500	8,90	9,10	9,60	10,00	10,50	11,40	10,20
IN INGRESSO 200	11,60	11,90	12,30	12,50	13,50	14,20	11,70
100	13,40	13,60	14,10	14,60	15,30	16,00	12,30
(g/min) 50	15,10	15,50	16,20	16,40	17,30	17,60	12,30
10	17,60	17,60	17,60	17,70	17,80	18,00	12,30

### SCONTI PER QUANTITÀ

Qtà	1+	2+	4+	6+
Sc. Prezzo	-10%	-15%	Su richiesta	

Codice	Rapporto	Rendimento per 1000 g/min	Momento d'inerzia in ingresso (kg.m <sup>2</sup> )	Irreversibilità	Prezzo unit da 1 a 2
PF40-10	10:1	89%	3,78 x 10 <sup>-6</sup>	NO	677,17 €
PF40-12	12:1	87%	3,62 x 10 <sup>-6</sup>	NO	677,17 €
PF40-15	15:1	85%	3,49 x 10 <sup>-6</sup>	NO	677,17 €
PF40-20	20:1	83%	3,39 x 10 <sup>-6</sup>	NO	677,17 €
PF40-30	30:1	76%	3,32 x 10 <sup>-6</sup>	NO	677,17 €
PF40-60	60:1	65%	3,27 x 10 <sup>-6</sup>	SI	677,17 €
PF40-120	120:1	41%	3,26 x 10 <sup>-6</sup>	SI	677,17 €
PF40-SP	5:1-120:1	Rapporti speciali da 5:1 a 120:1 o dentatura a sinistra			Su richiesta
PF40-A		Gioco ridotto in uscita $\leq 0^{\circ}8'$			Su richiesta
PF40-AR		Gioco ridotto in uscita $\leq 0^{\circ}4'$			Su richiesta