



Maniglia a ripresa

Plastica

PCLAT
PCLATSS

- Maniglia a ripresa con asta filettata ed estremità troncoconica a norma DIN78

- Materiali:

Meccanismo: nucleo scanalato in zama

Fissaggi: acciaio classe 5.8 o Inox 303

Maniglia: plastica (poliammide)

rinforzata con fibre di vetro

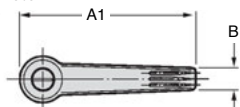
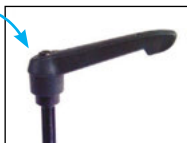
- Finitura: acciaio brunito

- Superficie opaca, grana fine

- Colore: nero

- T° d'utilizzo: da -50°C a +130°C

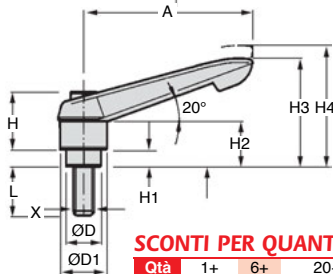
con asta
filettata



Utilizzo

- Per la ripresa durante il serraggio, sollevare l'impugnatura per disimpegnare la dentatura dell'elemento di serraggio e rimetterla nella posizione iniziale.

Rilasciando l'impugnatura la molla di richiamo rimette automaticamente in presa la dentatura.



Info.

- H4: leva disinserita

SCONTI PER QUANTITÀ

Qtà	1+	6+	20+
Sc.	Prezzo -10% Su richiesta		

Codice		Asta filettata X	H1	L		ØD	ØD1	H
Acciaio	Inox			Acciaio	Inox			
PCLA01T5	PCLA01T5SS	M5	4,0	50	25	10,0	13,0	24,5
PCLA01T6	PCLA01T6SS	M6	4,0	50	50	10,0	13,0	24,5
PCLA02T8	PCLA02T8SS	M8	6,5	60	60	13,5	18,0	28,5
PCLA02T10	PCLA02T10SS	M10	6,5	60	60	13,5	18,0	28,5
PCLA03T10	PCLA03T10SS	M10	10,0	60	60	16,0	21,5	37,0
PCLA04T10	-	M10	10,0	90	-	19,0	25,5	43,0
PCLA04T12	PCLA04T12SS	M12	10,0	90	60	19,0	25,5	43,0
PCLA05T12	-	M12	12,0	90	-	23,0	30,0	49,0
PCLA05T16	PCLA05T16SS	M16	12,0	90	60	23,0	30,0	49,0

Codice		A	H2	H3	H4	A1	B	Stock* Acciaio	Stock* Inox	Prezzo unit. da 1 a 5	
Acciaio	Inox									Acciaio	Inox
PCLA01T5	PCLA01T5SS	40	15,0	30,0	33,5	47,0	7,5	✓	✓	9,91 €	13,64 €
PCLA01T6	PCLA01T6SS	40	15,0	30,0	33,5	47,0	7,5	✓	✓	9,91 €	14,67 €
PCLA02T8	PCLA02T8SS	65	17,5	41,5	45,5	75,0	9,5	✓	✓	11,56 €	17,52 €
PCLA02T10	PCLA02T10SS	65	17,5	41,5	45,5	75,0	9,5	✓	✓	11,56 €	17,52 €
PCLA03T10	PCLA03T10SS	80	24,0	53,5	58,0	91,5	11,0	✓	✓	14,27 €	21,77 €
PCLA04T10	-	95	26,0	61,0	66,0	109,0	13,0	✓	-	18,89 €	-
PCLA04T12	PCLA04T12SS	95	26,0	61,0	66,0	109,0	13,0	✓	✓	18,89 €	31,80 €
PCLA05T12	-	110	33,0	72,0	77,0	126,0	15,5	-	-	23,41 €	-
PCLA05T16	PCLA05T16SS	110	33,0	72,0	77,0	126,0	15,5	-	-	23,41 €	37,64 €

*Nei limiti delle disponibilità - Dimensioni in mm