

**Stock**

# Giunto flessibile a dischi doppi

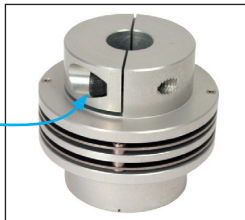
## Giunti per sistemi asserviti

# MHW

### Coppia: da 2,8 a 38Nm

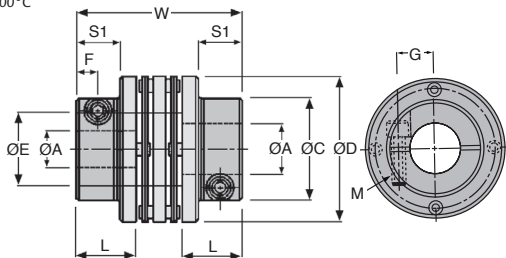
- **Grande rigidità alla torsione**
- Disallineamento assorbito dal disco inox
- Senza gioco
- Resiste all'olio e ai prodotti chimici
- Non richiede manutenzione
- Materiali:
  - Mozzo: alluminio A-U4G
  - Disco: inox 301
  - Perni: inox 303
  - Disco centrale: A-U5 Pb Bi
- T° d'utilizzo max. : +100°C

*Fissaggio con ganascia di serraggio*



### Utilizzi

- Motori passo-passo
- Automatismi
- Giunto di precisione



### SCONTI PER QUANTITÀ

Qtà	1+	2+	4+
Sc.	Prezzo	-6%	Su richiesta

Codice	Velocità di rotazione max.	Massa (g)	Momento d'inerzia (kg·m <sup>2</sup> )	Rigidità alla torsione statica (Nm/Rad)	Disallineamento			Coppia nominale (Nm)	Coppia max. (Nm)
	(g/min)				Radiale (mm)	Angolare (°)	Assiale (mm)		
MHW-32C	4800	48	$6,2 \times 10^{-6}$	1000	0,15	2°	±0,40	2,8	5,6
MHW-40C	3800	81	$1,6 \times 10^{-5}$	1500	0,20	2°	±0,50	6,0	12,0
MHW-50C	3100	150	$4,6 \times 10^{-5}$	2000	0,20	2°	±0,60	12,0	24,0
MHW-63C	2400	230	$1,1 \times 10^{-4}$	2500	0,30	2°	±0,80	19,0	38,0

Codice	Alesaggio		ØD	ØE	F	L	W	ØC	S1	M	G	Stock*	Prezzo unit.
	standard	max.											
MHW-32C	6	10	32	15	4	13,70	40	22	9	M3	8,00	✓	190,75 €
MHW-40C	8	14	40	25	6	16,50	46	28	12	M4	10,50	✓	213,93 €
MHW-50C	12	20	50	25	7	19,40	52	39	15	M5	14,75	✓	257,25 €
MHW-63C	16	25	63	32	8	22,30	58	45	18	M6	17,00	✓	364,47 €

\*Nei limiti delle disponibilità - Dimensioni in mm