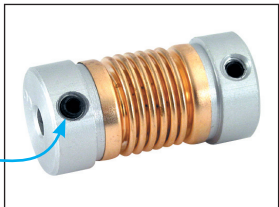


MFB

Giunti per sistemi asserviti Coppia: da 0,3 a 2Nm

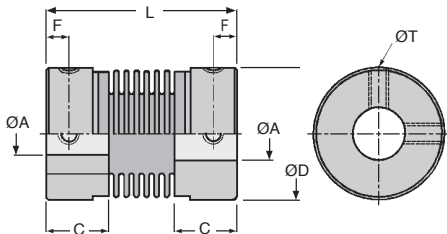
- **Grande precisione**
- Grande rigidità alla torsione
- Disallineamento importante
- Funzionamento identico nei due sensi di rotazione
- Materiali:
 - Mozzo: alluminio A-U5 Pb Bi
 - Soffietto: bronzo fosfatato
- T° d'utilizzo max.: +100°C
- Soffietto e mozzi assemblati tramite incollaggio



Fissaggio con Vite di pressione

Applicazioni

- Codificatori, automatismi, robotica
- Motori passo-passo che non possono individuare il luogo d'origine



✓ ALESAGGIO STANDARD IN STOCK*

| Codice | Disallineamento | | | Coppia | |
|--------|-----------------|--------------|--------------|--------|-----------|
| | radiale (mm) | assiale (mm) | angolare (°) | min. | max. (Nm) |
| MFB-12 | 0,10 | +0,40/-1,20 | 1,5° | 0,3 | 0,6 |
| MFB-16 | 0,10 | +0,40/-1,20 | 1,5° | 0,5 | 1,0 |
| MFB-20 | 0,15 | +0,60/-1,80 | 2,0° | 0,8 | 1,6 |
| MFB-25 | 0,15 | +0,60/-1,80 | 2,0° | 1,3 | 2,6 |
| MFB-32 | 0,20 | +0,80/-2,50 | 2,0° | 2,0 | 4,0 |

SCONTI PER QUANTITÀ

| Qtà Sc. | 1+ | 2+ | 4+ |
|---------|-----|--------------|----|
| Prezzo | -6% | Su richiesta | |

| Codice | Alesaggio standard max. | | | L | C | ØT | F | Momento d'inerzia (kg·m ²) | Rigidità | Velocità di rotazione max. (g/min) | Prezzo unit. Alesaggio standard | |
|--------|-------------------------|------|----|------|------|------|-----|--|------------------------|------------------------------------|---------------------------------|---------|
| | ØA | ØA | ØD | | | | | | alla torsione (Nm/Rad) | | | |
| MFB-12 | 3 x 3 | 6,35 | 12 | 23,5 | 7,5 | M2,5 | 2,5 | 9,0 x 10 ⁻⁸ | 82 | 4,1 | 52000 | 57,80 € |
| MFB-16 | 4 x 4 | 8 | 16 | 26,5 | 9,0 | M3 | 3,0 | 3,5 x 10 ⁻⁷ | 110 | 9,0 | 39000 | 59,84 € |
| MFB-20 | 5 x 5 | 10 | 20 | 32,0 | 10,0 | M3 | 3,5 | 9,9 x 10 ⁻⁷ | 180 | 16,0 | 31000 | 59,28 € |
| MFB-25 | 6 x 6 | 12 | 25 | 36,5 | 12,0 | M4 | 4,5 | 3,1 x 10 ⁻⁶ | 240 | 32,0 | 25000 | 76,23 € |
| MFB-32 | 6 x 6 | 14 | 32 | 42,0 | 13,5 | M4 | 5,5 | 9,2 x 10 ⁻⁶ | 330 | 57,0 | 19000 | 87,68 € |

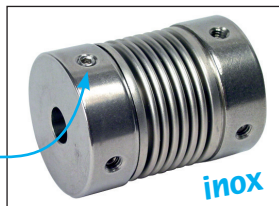
*Nei limiti delle disponibilità - Dimensioni in mm

Giunti per sistemi asserviti Coppia: da 0,5 a 3Nm

MFBS

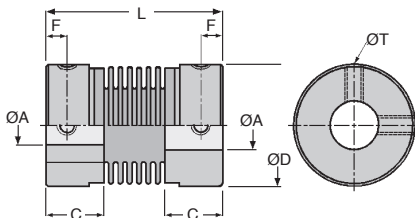
- **Grande precisione**
- Grande rigidità torsionale
- Disallineamento importante
- Funzionamento identico nei due sensi di rotazione
- Materiali:
 - Mozzo: inox 303
 - Soffietto: inox 316L
- T° d'utilizzo max.: +150°C
- Soffietto e mozzi assemblati tramite incollaggio

Fissaggio con vite di pressione



Applicazioni

- Codificatori, automatismi, robotica
- Motori passo-passo che non possono individuare il luogo d'origine



| Codice | Disallineamento | | | Coppia | |
|---------|-----------------|--------------|--------------|---------------|-----------|
| | radiale (mm) | assiale (mm) | angolare (°) | nominale (Nm) | max. (Nm) |
| MFBS-12 | 0,10 | +0,40 /-1,20 | 1,5° | 0,5 | 1 |
| MFBS-16 | 0,10 | +0,40 /-1,20 | 1,5° | 1,0 | 2 |
| MFBS-20 | 0,15 | +0,60 /-1,80 | 2,0° | 1,5 | 3 |
| MFBS-25 | 0,15 | +0,60 /-1,80 | 2,0° | 2,0 | 4 |
| MFBS-32 | 0,20 | +0,80 /-2,50 | 2,0° | 3,0 | 6 |

✓ ALESAGGIO STANDARD IN STOCK*

SCONTI PER QUANTITÀ

| Qtà | 1+ | 2+ | 4+ |
|-----|--------|-----|--------------|
| Sc. | Prezzo | -6% | Su richiesta |

| Codice | Alesaggio standard max. | | | L | C | ØT | F | Momento d'inerzia (kg·m ²) | Rigidità alla torsione (Nm/Rad) | Massa (g) | Velocità di rotazione max. (g/min) | Prezzo unit. |
|---------|-------------------------|-------|----|------|------|------|-----|--|---------------------------------|-----------|------------------------------------|--------------------|
| | ØA | ØA | ØD | | | | | | | | | Alesaggio standard |
| MFBS-12 | 3 x 3 | 6,35 | 12 | 23,5 | 7,5 | M2,5 | 2,5 | 2,1 x 10 ⁻⁷ | 100 | 9,1 | 52000 | 99,86 € |
| MFBS-16 | 4 x 4 | 8,00 | 16 | 26,5 | 9,0 | M3 | 3,0 | 8,0 x 10 ⁻⁷ | 150 | 20 | 39000 | 124,27 € |
| MFBS-20 | 5 x 5 | 10,00 | 20 | 32,0 | 10,0 | M3 | 3,5 | 2,3 x 10 ⁻⁶ | 220 | 37 | 31000 | 134,57 € |
| MFBS-25 | 6 x 6 | 12,00 | 25 | 36,5 | 12,0 | M4 | 4,5 | 7,0 x 10 ⁻⁶ | 330 | 73 | 25000 | 140,19 € |
| MFBS-32 | 6 x 6 | 14,00 | 32 | 42,0 | 13,5 | M4 | 5,5 | 2,1 x 10 ⁻⁵ | 490 | 130 | 19000 | 183,25 € |

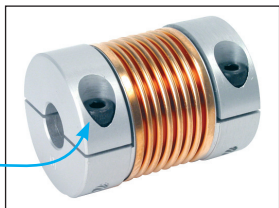
*Nei limiti delle disponibilità - Dimensioni in mm

MFBC

Giunti per sistemi asserviti Coppia: da 0,3 a 2Nm

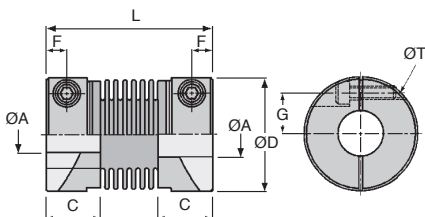
- **Grande precisione**
- Grande rigidità alla torsione
- Disallineamento importante
- Funzionamento identico nei due sensi di rotazione
- Materiali:
Mozzo: alluminio A-U5 Pb Bi
Soffietto: bronzo fosfato
- T° d'utilizzo max.: +100°C
- Soffietto e mozzi assemblati tramite incollaggio

Fissaggio a morsetto



Applicazioni

- Codificatori, automatismi, robotica
- Motori passo-passo che non possono individuare il luogo d'origine



| Codice | Disallineamento | | | Coppia | |
|----------|-----------------|--------------|--------------|--------|------|
| | radiale (mm) | assiale (mm) | angolare (°) | min. | max. |
| MFBC-12C | 0,10 | +0,40 /-1,20 | 1,5° | 0,3 | 0,6 |
| MFBC-16C | 0,10 | +0,40 /-1,20 | 1,5° | 0,5 | 1,0 |
| MFBC-20C | 0,15 | +0,60 /-1,80 | 2,0° | 0,8 | 1,6 |
| MFBC-25C | 0,15 | +0,60 /-1,80 | 2,0° | 1,3 | 2,6 |
| MFBC-32C | 0,20 | +0,80 /-2,50 | 2,0° | 2,0 | 4,0 |

SCONTI PER QUANTITÀ

| Qtà | 1+ | 2+ | 4+ |
|-----|--------|-----|--------------|
| Sc. | Prezzo | -6% | Su richiesta |

| Codice | Alesaggio standard max. | | | L | C | ØT | F | G | Momento d'inerzia (kg·m ²) | Rigidità alla torsione (Nm/Rad) | Velocità di rotazione max. (g/min) | Prezzo unit. Alesaggio standard |
|----------|-------------------------|------|----|------|------|------|------|------|--|---------------------------------|------------------------------------|---------------------------------|
| | ØA | ØA | ØD | | | | | | | | | |
| MFBC-12C | 4 x 4 | 5 | 12 | 23,5 | 7,5 | M2 | 2,25 | 4,0 | 9,7 x 10 ⁻⁸ | 82 | 52 000 | ✓ 76,13 € |
| MFBC-16C | 5 x 5 | 6,35 | 16 | 26,5 | 9,0 | M2,5 | 3,00 | 5,0 | 3,7 x 10 ⁻⁷ | 110 | 39 000 | ✓ 76,20 € |
| MFBC-20C | 6 x 6 | 8 | 20 | 32,0 | 10,0 | M2,5 | 3,50 | 6,5 | 9,9 x 10 ⁻⁷ | 180 | 31 000 | ✓ 76,33 € |
| MFBC-25C | 8 x 8 | 10 | 25 | 36,5 | 12,0 | M3 | 4,50 | 9,0 | 3,1 x 10 ⁻⁶ | 240 | 25 000 | ✓ 107,06 € |
| MFBC-32C | 8 x 8 | 14 | 32 | 42,0 | 13,5 | M4 | 5,00 | 11,0 | 9,6 x 10 ⁻⁶ | 330 | 19 000 | ✓ 102,75 € |

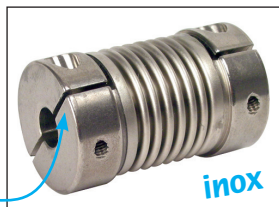
*Nei limiti delle disponibilità - Dimensioni in mm



Giunti per sistemi asserviti
Coppia: da 0,5 a 3Nm

MFBS_C

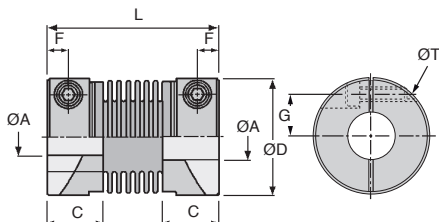
- **Grande precisione**
- Grande rigidità alla torsione
- Disallineamento importante
- Funzionamento identico nei due sensi di rotazione
- Materiali:
Mozzo: inox 303
Soffietto: inox 316L
- T° d'utilizzo max.: +150°C
- Soffietto e mozzi assemblati tramite incollaggio



Fissaggio a morsetto

Applicazioni

- Codificatori, automatismi, robotica
- Motori passo-passo che non possono individuare il luogo d'origine



| Codice | Disallineamento | | | Coppia | |
|----------|-----------------|--------------|--------------|---------------|-----------|
| | radiale (mm) | assiale (mm) | angolare (°) | minimale (Nm) | max. (Nm) |
| MFBS-12C | 0,10 | +0,40 /-1,20 | 1,5° | 0,5 | 1 |
| MFBS-16C | 0,10 | +0,40 /-1,20 | 1,5° | 1,0 | 2 |
| MFBS-20C | 0,15 | +0,60 /-1,80 | 2,0° | 1,5 | 3 |
| MFBS-25C | 0,15 | +0,60 /-1,80 | 2,0° | 2,0 | 4 |
| MFBS-32C | 0,20 | +0,80 /-2,50 | 2,0° | 3,0 | 6 |

SCONTI PER QUANTITÀ

| Qtà | 1+ | 2+ | 4+ |
|-----|--------|-----|--------------|
| Sc. | Prezzo | -6% | Su richiesta |

| Codice | Alesaggio standard max. | | | L | C | ØT | F | G | Rigidità | | Velocità di rotazione max. (g/min) | Prezzo unit. Alesaggio standard | |
|----------|-------------------------|-------|----|------|------|------|------|------|--------------------------------|-------------------|------------------------------------|---------------------------------|----------|
| | ØA | ØA | ØD | | | | | | d'inerzia (kg·m ²) | torsione (Nm/Rad) | | | |
| MFBS-12C | 4 x 4 | 5,00 | 12 | 23,5 | 7,5 | M2 | 2,25 | 4,0 | 2,1 x 10 ⁷ | 100 | 52 000 | - | 186,71 € |
| MFBS-16C | 5 x 5 | 6,35 | 16 | 26,5 | 9,0 | M2,5 | 3,00 | 5,0 | 8,1 x 10 ⁷ | 150 | 39 000 | - | 187,40 € |
| MFBS-20C | 6 x 6 | 8,00 | 20 | 32,0 | 10,0 | M2,5 | 3,50 | 6,5 | 2,3 x 10 ⁸ | 220 | 31 000 | ✓ | 224,59 € |
| MFBS-25C | 8 x 8 | 10,00 | 25 | 36,5 | 12,0 | M3 | 4,50 | 9,0 | 6,9 x 10 ⁸ | 330 | 25 000 | - | 239,58 € |
| MFBS-32C | 8 x 8 | 14,00 | 32 | 42,0 | 13,5 | M4 | 5,00 | 11,0 | 2,1 x 10 ⁸ | 490 | 19 000 | ✓ | 272,57 € |

*Nei limiti delle disponibilità - Dimensioni in mm

- **Senza gioco, senza manutenzione**
- Sostituisce i giunti EK
- Materiali:
Mozzo alluminio anodizzato
Soffietto inox
- Disallineamento angolare da 1.2° a 2° a seconda della lunghezza
- Rigidità torsionale elevata
- Basso momento d'inerzia
- Accoppiamento albero/mozzo senza gioco
- Tolleranze di montaggio raccomandate H7/g6
- Velocità max 15000 g/min
- T° d'utilizzo: da -30°C a +100°C
- **Alesaggio a scelta tra il Ø min. e il Ø max da precisare al momento dell'ordine**

Fissaggio con vite di pressione



Miniatura

NUOVO!

Opzioni

- Cava chiavetta a norma DIN6885 su richiesta (Tolleranza JS9)
- Orientamento delle cave per chiavetta a 180° l'una rispetto all'altra
- Versione inox su richiesta

| Codice | Disallineamento radiale (ΔKr) (mm) | Disallineamento assiale (ΔKa) (mm) | Rigidità torsionale C_T dyn (10 ³ Nm/rad) | Momento d'inerzia J (g cm ²) | Coppia di serraggio delle viti (Nm) | Massa (g) |
|-----------|--|--|--|--|-------------------------------------|-----------|
| EKN4-20 | 0,10 | 0,20 | 0,25 | 2,0 | 0,5 | 5 |
| EKN4-23 | 0,15 | 0,30 | 0,19 | 2,0 | 0,5 | 6 |
| EKN4-26 | 0,20 | 0,40 | 0,50 | 2,0 | 0,5 | 7 |
| EKN9-21 | 0,10 | 0,20 | 0,50 | 2,0 | 0,5 | 6 |
| EKN9-25 | 0,15 | 0,30 | 0,38 | 2,3 | 0,5 | 7 |
| EKN9-28 | 0,20 | 0,40 | 0,30 | 2,6 | 0,5 | 8 |
| EKN15-25 | 0,10 | 0,25 | 0,75 | 7,5 | 1,5 | 12 |
| EKN15-30 | 0,15 | 0,40 | 0,70 | 8,0 | 1,5 | 14 |
| EKN20-26 | 0,10 | 0,30 | 1,50 | 14,0 | 1,5 | 16 |
| EKN20-32 | 0,20 | 0,40 | 1,30 | 16,0 | 1,5 | 18 |
| EKN20-36 | 0,25 | 0,50 | 1,00 | 17,0 | 1,5 | 20 |
| EKN45-39 | 0,10 | 0,30 | 6,50 | 68,0 | 3,0 | 48 |
| EKN45-48 | 0,20 | 0,50 | 4,00 | 73,0 | 3,0 | 52 |
| EKN100-44 | 0,15 | 0,40 | 8,10 | 200,0 | 3,0 | 48 |
| EKN100-54 | 0,25 | 0,50 | 6,70 | 220,0 | 3,0 | 58 |

Dimensioni in mm