

Accessorio di serraggio manuale



HK

Per guida lineare **IKO®** LWL

- Per guida IKO® da LWL7 a LWL25
- Costruzione semplice e sicura
- Profili di contatto alloggiati in posizione flottante
- Posizionamento preciso
- Forza di tenuta fino a 300N

Applicazioni

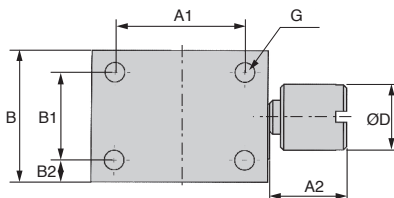
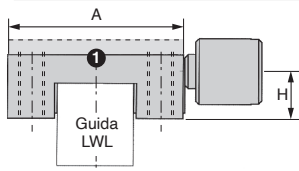
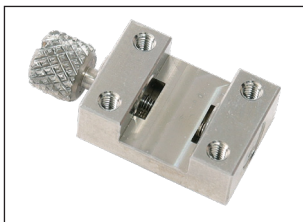
- Apparecchiature di posizionamento
- Strumenti di misura

Azionamento

- Per mezzo di una vite di serraggio

Info.

- Per binario LWL5 prodotto non disponibile
- ❶ Piastra di adattamento (accessorio in opzione)



SCONTI PER QUANTITÀ

Qtà	1+	2+	4+
Sc.	Prezzo	-10%	Su richiesta

Codice	Per rotaia	Forza di tenuta (N)	Coppia di serraggio (Nm)	Dimensioni (mm)						Massa (g)	G	ØD	H	Prezzo Unit.
				A	A1	A2	B	B1	B2					
HK0700M	LWL7	65	0,15	17	12	7	12	8	2	8	M2	6	4,30	195,32 €
HK0900M	LWL9	100	0,24	20	15	9	17	11	3	16	M3	8	5,35	253,62 €
HK1200M	LWL12	150	0,50	27	20	10	19	13	3	31	M3	10	7,15	267,72 €
HK1500M	LWL15	180	1,02	32	25	14	20	14	3	50	M3	12	8,05	280,05 €
HK2000M	LWL20	220	1,30	46	38	14	26	19	3,5	120	M4	14	9,60	New!
HK2500M	LWL25	300	2,50	48	35	16	35	24	5,5	200	M6	16	14,90	New!

Dimensioni in mm

HPC
Ct Meca

WEB
04/2020

www.ctmeca.com - Tel. 011 760 95 05



Accessorio di serraggio manuale

Per guida lineare **IKO®** LWH

HK

- Per guide IKO® da LWH15 a LWH45
- Costruzione semplice e sicura
- Profilati di contatto alloggiati in posizione flottante
- Posizionamento preciso
- Forza di tenuta fino a 2000N

Applicazioni

- Traverse di tavoli e carrelli
- Regolazione della larghezza, reggispinta
- Posizionamento su apparecchi ottici e tavole di misura

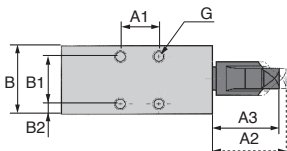
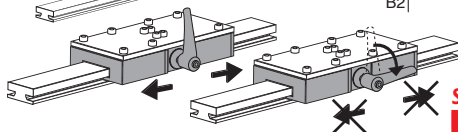
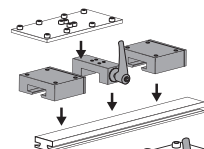
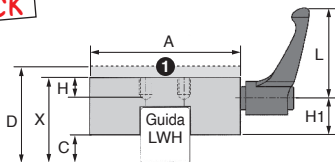
Azionamento

- Leva di serraggio regolabile

Info.

- Attenzione: rispettare la misura C
- ❶ Placca di adattamento (accessorio in opzione)
- X = Quota funzionale da rispettare
D = Quota di montaggio guida lineare (inclusa la piastra di adattamento accessoria)

 **NUMEROSE DIMENSIONI IN STOCK**



SCONTI PER QUANTITÀ

Qtà	1+	2+	4+
Sc.	Prezzo -10% Su richiesta		

Codice	Per rotaia	Forza di Coppia												Prezzo unit.			
		Per (N)	tenuta di (Nm)	A	A1	A2	A3	B	B1	B2	C	X	G		L	H	H1
HK1501A	LWH15	1200	5	47	17	33,5	30,5	25	17	4,0	6,5	24	M4	44	5	12,5	184,67 €
HK2001A	LWH20	1200	7	60	15	41,5	38,5	24	15	4,5	10	30	M5	63	6	13,0	194,62 €
HK2501A	LWH25	1200	7	70	20	41,5	38,5	30	20	5,0	12	36	M6	63	8	15,0	200,73 €
HK3001A	LWH30	2000	15	90	22	50,5	46,5	39	22	8,5	12	42	M6	78	8	21,5	209,80 €
HK3501A	LWH35	2000	15	100	24	50,5	46,5	39	24	7,5	16	48	M8	78	10	21,5	215,94 €
HK4501A	LWH45	2000	15	120	26	50,5	46,5	44	26	9,0	18	60	M10	78	14	26,5	235,65 €

Dimensioni in mm

Accessorio di serraggio manuale



HK

Per guida lineare **IKO®** LRX

- Per guida IKO® da LRX15 a LRX45
- Costruzione semplice e sicura
- Profilati di contatto alloggiati in posizione flottante
- Posizionamento preciso
- Forza di tenuta fino a 2000N

Applicazioni

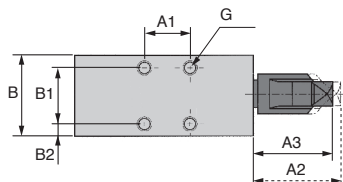
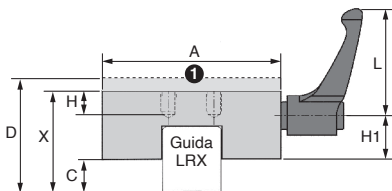
- Traverse di tavoli e carrelli
- Regolazione della larghezza, reggispinta
- Posizionamento su apparecchi ottici e tavole di misura

Azionamento

- Leva di serraggio regolabile

Info.

- Attenzione: rispettare la misura C
- ❶ Piastra di adattamento (accessorio in opzione)
- X = Quota funzionale da rispettare
- D = Quota di montaggio guida lineare (inclusa la piastra di adattamento accessoria)
- Per guide LRX25 E LRX30: prodotto non disponibile



SCONTI PER QUANTITÀ

Qtà	1+	2+	4+
Sc.	Prezzo -10%	Su richiesta	

Codice	Per rotaia	Forza di tenuta (N)	Coppia serraggio (Nm)	A	A1	A2	A3	B	B1	B2	C	X	G	L	H	H1	Prezzo Unit.
HK1510B	LRX15	1200	7	47	38	33,5	30,5	29	20	4,5	6,5	24	M5	44	6	13,4	229,18 €
HK2010B	LRX20	1200	5	60	15	33,5	30,5	24	15	4,5	7	30	M5	44	6	17,5	250,84 €
HK3501A	LRX35	2000	15	100	24	50,5	46,5	39	24	7,5	16	48	M8	78	10	21,5	215,94 €
HK4501A	LRX45	2000	15	120	26	50,5	46,5	44	26	9	18	60	M10	78	14	26,5	235,65 €

Dimensioni in mm

HPC
Ct Meca

WEB
04/2020

www.ctmeca.com - Tel. 011 760 95 05



Accessorio di serraggio manuale

Per guida lineare Drylin® T

HK

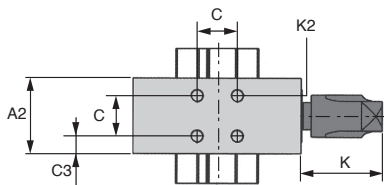
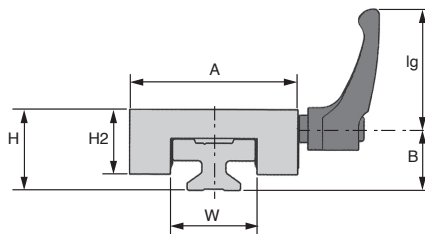
- Per guida Drylin® T TS-01-15 a TS-01-30
- Forza di serraggio fino a 500N
- Con maniglia di posizionamento

Vantaggi

- Costruzione semplice e sicura
- Profilati di contatto alloggiati in posizione flottante
- Posizionamento preciso

Applicazioni

- Traverse di tavoli e carrelli
- Regolazione della larghezza, reggispinta
- Posizionamento su apparecchi ottici e tavole di misura



**NUMEROSE
DIMENSIONI
IN STOCK**

SCONTI PER QUANTITÀ

Qtà	1+	2+	4+
Sc.	Prezzo -10%	Su richiesta	

Codice	Per rotaia	A	W	A2	H	H2	K	K2	C	C3	lg	B	Prezzo unit.
HK1511A	TS01-15	47	22	23	24	20,0	30	M4x5	15	4,0	44,00	18,9	195,73 €
HK2011A	TS01-20	63	31	28	30	24,0	30	M5x6	15	6,5	44,00	23,0	211,17 €
HK2511A	TS01-25	70	34	35	36	31,0	39	M6x8	20	7,5	63,63	26,2	212,90 €
HK3011A	TS01-30	90	40	38	42	35,5	47	M6x8	20	9,0	78,00	32,4	218,50 €

Dimensioni in mm