

New

Piede snodato semplice

Carico max: fino a 7700N**FAD****Piede inclinabile senza suola antiscivolo**

- Angolo d'inclinazione: +/-10°
- Materiali:

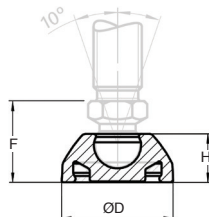
Base: plastica

Rinforzata con fibre di vetro

Stelo: acciaio zincato

Montaggio

- Tramite incastrò (mazzuola o pressa)

**SCONTI PER QUANTITÀ**

| | | | | |
|-----|--------|------|------|--------------|
| Qtà | 1+ | 10+ | 20+ | 40+ |
| Sc. | Prezzo | -10% | -15% | Su richiesta |

| Codice | ØD | ØM | L | ØR | SW | F | H | Carico (N) | Stock* | Prezzo Unit. 1 à 9 |
|-------------|----|-----|----|----|----|------|------|------------|--------|--------------------|
| FAD25-6-20 | 24 | M6 | 20 | 10 | 10 | 17,5 | 10,4 | 1000 | ✓ | 2,46 € |
| FAD25-6-40 | 24 | M6 | 40 | 10 | 10 | 17,5 | 10,4 | 1000 | - | 2,55 € |
| FAD25-8-20 | 24 | M8 | 20 | 10 | 13 | 17,5 | 10,4 | 2000 | - | 2,69 € |
| FAD25-10-20 | 24 | M10 | 20 | 10 | 13 | 17,5 | 10,4 | 2000 | - | 2,63 € |
| FAD25-10-40 | 24 | M10 | 40 | 10 | 13 | 17,5 | 10,4 | 2000 | - | 2,83 € |
| FAD25-10-60 | 24 | M10 | 60 | 10 | 13 | 17,5 | 10,4 | 2000 | - | 3,02 € |
| FAD40-6-20 | 39 | M6 | 20 | 10 | 10 | 17,5 | 10,4 | 1000 | - | 2,55 € |
| FAD40-8-20 | 39 | M8 | 20 | 10 | 13 | 17,5 | 10,4 | 2500 | - | 2,77 € |
| FAD40-10-40 | 39 | M10 | 40 | 10 | 13 | 17,5 | 10,4 | 4000 | ✓ | 2,91 € |
| FAD40-10-60 | 39 | M10 | 60 | 10 | 13 | 17,5 | 10,4 | 4000 | ✓ | 3,11 € |
| FAD50-6-15 | 49 | M6 | 15 | 15 | 14 | 29,5 | 18,0 | 1000 | - | 4,31 € |
| FAD50-6-30 | 49 | M6 | 30 | 15 | 14 | 29,5 | 18,0 | 1000 | - | 5,82 € |
| FAD50-8-25 | 49 | M8 | 25 | 15 | 14 | 29,5 | 18,0 | 3500 | - | 4,20 € |
| FAD50-10-30 | 49 | M10 | 30 | 15 | 14 | 29,5 | 18,0 | 4700 | - | 4,34 € |
| FAD50-10-45 | 49 | M10 | 45 | 15 | 14 | 29,5 | 18,0 | 4700 | - | 4,54 € |
| FAD50-12-45 | 49 | M12 | 45 | 15 | 14 | 29,5 | 18,0 | 7700 | - | 4,87 € |

*Nei limiti delle disponibilità - Dimensioni in mm