

**New**

# Piede snodato semplice

**Carico max: fino a 7700N****FAD****Piede inclinabile senza suola antiscivolo**

- Angolo d'inclinazione: +/-10°
- Materiali:

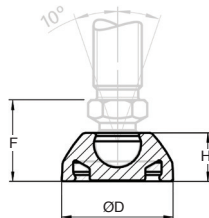
Base: plastica

Rinforzata con fibre di vetro

Stelo: acciaio zincato

**Montaggio**

- Tramite incastrò (mazzuola o pressa)

**SCONTI PER QUANTITÀ**

<b>Qtà</b>	1+	10+	20+	40+
<b>Sc.</b>	Prezzo	-10%	-15%	Su richiesta

Codice	ØD	ØM	L	ØR	SW	F	H	Carico (N)	Stock*	Prezzo Unit. 1 à 9
FAD25-6-20	24	M6	20	10	10	17,5	10,4	1000	✓	2,70 €
FAD25-6-40	24	M6	40	10	10	17,5	10,4	1000	✓	2,79 €
FAD25-8-20	24	M8	20	10	13	17,5	10,4	2000	-	2,94 €
FAD25-10-20	24	M10	20	10	13	17,5	10,4	2000	-	2,88 €
FAD25-10-40	24	M10	40	10	13	17,5	10,4	2000	✓	3,10 €
FAD25-10-60	24	M10	60	10	13	17,5	10,4	2000	✓	3,31 €
FAD40-6-20	39	M6	20	10	10	17,5	10,4	1000	✓	2,79 €
FAD40-8-20	39	M8	20	10	13	17,5	10,4	2500	✓	3,04 €
FAD40-10-40	39	M10	40	10	13	17,5	10,4	4000	✓	3,19 €
FAD40-10-60	39	M10	60	10	13	17,5	10,4	4000	✓	3,40 €
FAD50-6-15	49	M6	15	15	14	29,5	18,0	1000	-	4,72 €
FAD50-6-30	49	M6	30	15	14	29,5	18,0	1000	-	6,38 €
FAD50-8-25	49	M8	25	15	14	29,5	18,0	3500	-	4,60 €
FAD50-10-45	49	M10	45	15	14	29,5	18,0	4700	✓	4,97 €
FAD50-12-45	49	M12	45	15	14	29,5	18,0	7700	✓	5,33 €

\*Nei limiti delle disponibilità - Dimensioni in mm