

# Pistoncino a molla



## DIL Corpo filettato da M6 a M16

### - Pistoncino a molla bloccabile

#### - Materiale:

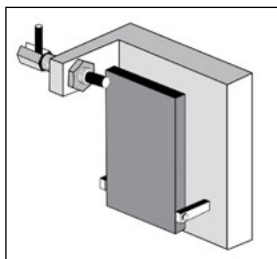
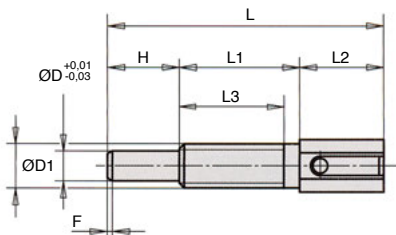
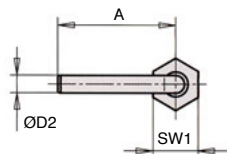
Acciaio classe di resistenza 5.8.

#### - Finiture: acciaio zincato blu

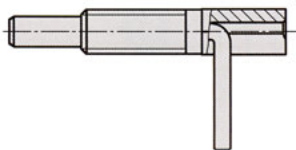
### Info.

- I pistoncini a molla sono utilizzati quando occorre evitare gli spostamenti trasversali.

- Lo sblocco del puntale di posizionamento si ottiene tirando la leva



Esempio di applicazione:  
bloccaggio



### SCONTI PER QUANTITÀ

Qtà	1+	6+	20+
Sc. Prezzo	-10%	Su richiesta	

Codice	ØD	ØD1	ØD2	L	L1	L2	L3	H	A	SW1	Fx30°	Forza della molla			Stock	Prezzo unit. da 1 a 5
												iniziale F1 (N)	finale F2 (N)	Coppia di serraggio max (Nm)		
DIL6	4	M6	2,3	41,5	20,0	12,0	17,0	9,5	15,5	6	0,7	3	10	1,6	✓	8,01 €
DIL10	6	M10	3,5	65,0	33,5	17,5	30,0	14,0	22,9	10	1,1	4	16	10,0	✓	8,58 €
DIL12	8	M12	4,7	73,0	31,8	22,2	28,0	19,0	31,2	12	1,3	4	22	13,0	✓	9,33 €
DIL16	10	M16	4,7	102,5	50,5	27,0	44,5	25,0	32,7	16	1,6	4	23	42,0	✓	11,16 €

\*Nei limiti delle disponibilità - Dimensioni in mm