

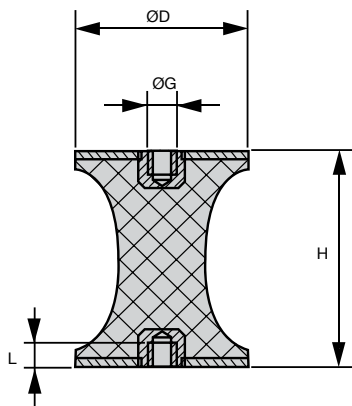
- L'elasticità radiale è più importante dell'elasticità assiale
- Lavoro del cilindro in compressione e taglio
- Materiali:
 - Armatura: piastre in acciaio
 - Cilindro: gomma
- Durezza: NK 55-60 shore A
- T° d'utilizzo: da -40°C a +70°C

Utilizzo

- Smorzamento rumore e vibrazioni



Grande flessibilità



SCONTI PER QUANTITÀ

| | | | | | | |
|-----|--------|------|------|------|------|--------------|
| Qtà | 1+ | 6+ | 20+ | 40+ | 100+ | 200+ |
| Sc. | Prezzo | -10% | -15% | -20% | -25% | Su richiesta |

| Codice | ØG | ØD | H | L1 | Stock* | Prezzo unit. da 1 a 5 |
|---------------|-----|----|----|----|--------|-----------------------|
| CT-ZY4-10-10 | M4 | 10 | 10 | 4 | ✓ | 1,85 € |
| CT-ZY8-30-20 | M8 | 30 | 20 | 8 | ✓ | 5,50 € |
| CT-ZY8-40-48 | M8 | 40 | 48 | 8 | ✓ | 11,08 € |
| CT-ZY10-50-30 | M10 | 50 | 30 | 10 | - | 19,44 € |

*Nei limiti delle disponibilità - Dimensioni in mm