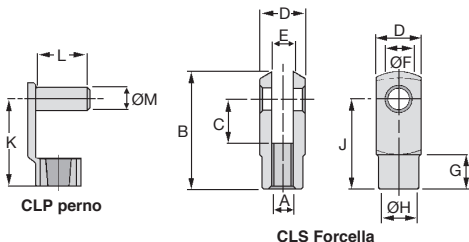
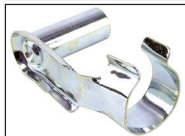


CLS CLP

Acciaio

Assemblaggio rapido

- Forcella d'assemblaggio
- Acciaio semiduro 9S Mn Pb28
R=500N/mm²
- A norma DIN 71752
- Venduto a multipli, contattateci



SCONTI PER QUANTITÀ

Qtà	1+	6+	20+	50+	100+	250+
Sc.	Prezzo	-10%	-20%	-30%	-40%	Su richiesta

Forcella

Codice	A	B	C	D	E (B13)	ØF (H9)	G	ØH	J	Carico statico		Prezzo unit. da 1 a 5
										Co (daN)	Stock*	
CLS-4	M4 x 0,70	21	8	8	4	4	6,00	8	16	320	✓	2,80 €
CLS-5	M5 x 0,80	26	10	10	5	5	7,50	9	20	500	✓	2,19 €
CLS-6	M6 x 1,00	31	12	12	6	6	9,00	10	24	720	✓	1,94 €
CLS-8	M8 x 1,25	42	16	16	8	8	12,00	14	32	1280	✓	2,44 €
CLS-10	M10 x 1,50	52	20	20	10	10	15,00	18	40	2000	✓	3,54 €
CLS-12	M12 x 1,75	62	24	24	12	12	18,00	20	48	2880	✓	6,63 €
CLS-16	M16 x 2,00	83	32	32	16	16	24,00	26	64	5120	✓	13,63 €
CLS-10C	M10 x 1,25	52	20	20	10	10	15,00	18	40	-	✓	3,75 €
CLS-12C	M12 x 1,25	62	24	24	12	12	18,00	20	48	-	✓	6,63 €
CLS-16C	M16 x 1,50	83	32	32	16	16	24,00	26	64	-	✓	13,72 €

Perno a molla

Codice	K	L	ØM	Stock*	Prezzo Unit. da 1 a 5
CLP-4	15	9	4	✓	0,92 €
CLP-5	19	12	5	✓	0,95 €
CLP-6	23	14	6	✓	1,03 €
CLP-8	31	19	8	✓	1,00 €
CLP-10	39	23	10	✓	1,09 €
CLP-12	47	28	12	✓	1,70 €
CLP-16	62	36	16	✓	2,98 €

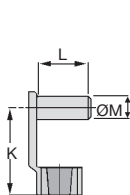
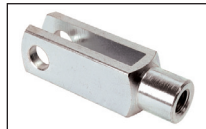
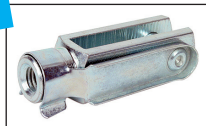
*Nei limiti delle disponibilità - Dimensioni in mm

Acciaio

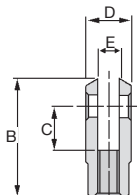
CLL
CLLP

- Forcella d'assemblaggio
- Acciaio semiduro 9S Mn
Pb28
R = 500N/mm²
- A norma DIN 71752
- Venduto a multipli, contattateci

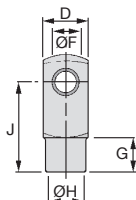
Assemblaggio rapido



CLLP Perno



CLL Forcella



SCONTI PER QUANTITÀ

Qtà	1+	6+	20+	50+	100+	250+
Sc.	Prezzo	-10%	-20%	-30%	-40%	Su richiesta

Forcella

Codice	A	B	C	D	E (B13)	ØF (H9)	G	ØH	J	Carico statico Co (daN)	Stock*	Prezzo unit. da 1 a 5
CLL-5	M5 x 0,80	36	20	10	5	5	7,50	9	30	500	✓	2,25 €
CLL-6	M6 x 1,00	43	24	12	6	6	9,00	10	36	720	✓	2,40 €
CLL-8	M8 x 1,25	58	32	16	8	8	12,00	14	48	1280	✓	3,47 €
CLL-10	M10 x 1,5	72	40	20	10	10	15,00	18	60	2000	✓	5,84 €
CLL-12	M12 x 1,75	86	48	24	12	12	18,00	20	72	2880	✓	9,46 €

Perno a molla

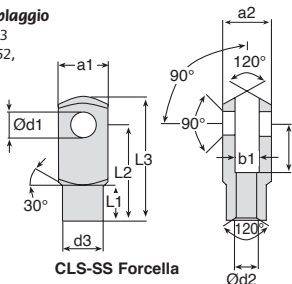
Codice	K	L	ØM	Stock*	Prezzo unit. da 1 a 5
CLLP-5	29	12	5	✓	0,95 €
CLLP-6	35	14	6	✓	1,01 €
CLLP-8	47	19	8	✓	1,02 €
CLLP-10	59	23	10	✓	1,15 €
CLLP-12	71	28	12	✓	1,98 €

*Nei limiti delle disponibilità - Dimensioni in mm

CLS_{SS} CLP_{SS}

Assemblaggio con circlip inox

- Forcella d'assemblaggio
- Materiale: inox 303
- A norma DIN 71752, DIN 471-UNI7435
- Perno fornito con 2 circlip



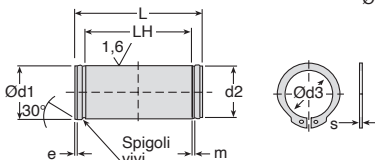
CLS-SS Forcella



CLS-SS



CLP-SS



CLP-SS perno

SCONTI PER QUANTITÀ

Qtà	1+	6+	20+	40+
Sc.	Prezzo -10%	-20%	Su richiesta	

Forcella

Codice	Ød2 (6H)	b1 (B13)	a1 (h11)	Ød1 (h9)	a2 d3 ^{+0,3}	L1 ^{+0,2}	L3 ^{+0,5}	L2 ^{+0,3}	g ^{+0,5}	Carico statico Co (daN)	Stock ¹	Prezzo	
												Unit. da 1 a 5	
CLS-5SS	M5x0,80	5	10	10 ^{+0,30 -0,16}	5	9	7,5	26	20	10	500	✓	7,75 €
CLS-6SS	M6x1,00	6	12	12 ^{+0,30 -0,16}	6	10	9,0	31	24	12	720	✓	8,31 €
CLS-8SS	M8x1,23	8	16	16 ^{+0,30 -0,16}	8	14	12,0	42	32	16	1280	✓	13,97 €
CLS-10CSS	M10x1,25	10	20	20 ^{+0,30 -0,16}	10	18	15,0	52	40	20	-	✓	32,26 €
CLS-12SS	M12x1,75	12	24	24 ^{+0,30 -0,16}	12	20	18,0	62	48	24	2880	✓	42,03 €
CLS-16CSS	M16x1,5	16	32	32 ^{+0,30 -0,16}	16	26	24,0	83	64	32	-	✓	99,24 €
CLS-20CSS	M20x1,5	20	40	40 ^{+0,50 -0,20}	20	34	30,0	105	80	40	-	-	Su richiesta

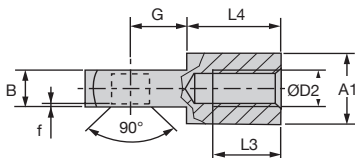
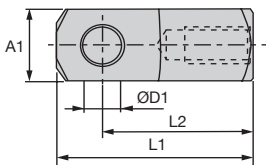
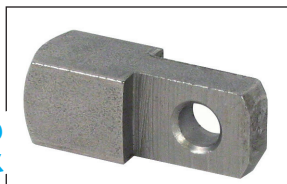
Perno

Codice	Ød1 (h11)	d2	L ^{+0,3}	LH ^{+0,3}	m (H13)	e	Misura circlips			Stock ¹	Prezzo
							Ød3	s (h11)	Unit. da 1 a 5		
CLP-5SS	5	4,8 ^{0 -0,048}	15,0	10,5	0,7	0,5	4,7 ^{+0,04 -0,15}	0,6	✓	2,72 €	
CLP-6SS	6	5,7 ^{0 -0,048}	17,0	12,5	0,8	0,5	5,6 ^{+0,04 -0,15}	0,7	✓	2,64 €	
CLP-8SS	8	7,6 ^{0 -0,058}	21,5	16,5	0,9	0,5	7,4 ^{+0,06 -0,18}	0,8	✓	2,92 €	
CLP-10SS	10	9,6 ^{0 -0,058}	26,0	20,5	1,1	0,5	9,3 ^{+0,06 -0,36}	1,0	✓	3,73 €	
CLP-12SS	12	11,5 ^{0 -0,110}	31,0	24,5	1,1	1,0	11,0 ^{+0,1 -0,36}	1,0	✓	4,42 €	
CLP-16SS	16	15,2 ^{0 -0,110}	40,0	32,5	1,1	1,0	14,7 ^{+0,1 -0,36}	1,0	✓	4,38 €	
CLP-20SS	20	19,0 ^{0 -0,130}	50,0	40,5	1,3	1,5	18,5 ^{+0,13 -0,42}	1,2	✓	11,64 €	

*Nei limiti delle disponibilità - Dimensioni in mm

- Forcella d'assemblaggio
- Attacco con filettatura per forcella DIN17152 serie corta
- Acciaio 11SMnPb30+C zincato bianco/blu
- Inox 303

acciaio
o inox



SCONTI PER QUANTITÀ Acciaio SCONTI PER QUANTITÀ Inox

Qtà	1+	10+	20+	50+	Qtà	1+	4+	10+	20+
Sc.	Prezzo	-10%	-15%	Su richiesta	Sc.	Prezzo	-10%	-15%	Su richiesta

Codice	ØD1 H9	ØD2	B	A1 h11	L1 ±0,5	L2 ±0,3	L3	L4 ±0,2	G ±0,5	f ±0,2	Massa (g)	Stock*	Prezzo unit.
Modello acciaio													
CLM-4	4	M4x0,7	4	8	21	16	6	10,0	6,0	0,5	6	✓	2,21 €
CLM-5	5	M5x0,8	5	10	26	20	8	12,5	7,5	0,5	12	✓	3,03 €
CLM-6	6	M6x1	6	12	31	24	11	15,0	9,0	0,5	21	✓	2,38 €
CLM-8	8	M8x1,25	8	16	42	32	14	20,0	12,0	0,5	51	✓	3,95 €
CLM-10	10	M10x1,5	10	20	52	40	18	25,0	15,0	0,5	98	✓	8,69 €
CLM-12	12	M12x1,75	12	24	62	48	22	30,0	18,0	0,5	168	✓	11,48 €
CLM-16	16	M16x2	16	32	83	64	30	40,0	24,0	1,0	397	✓	21,62 €
Modello inox													
CLM-4/SS	4	M4x0,7	4	8	21	16	6	10,0	6,0	0,5	6	✓	5,31 €
CLM-5/SS	5	M5x0,8	5	10	26	20	8	12,5	7,5	0,5	12	✓	5,68 €
CLM-6/SS	6	M6x1	6	12	31	24	11	15,0	9,0	0,5	21	✓	8,04 €
CLM-8/SS	8	M8x1,25	8	16	42	32	14	20,0	12,0	0,5	51	✓	9,12 €
CLM-10/SS	10	M10x1,5	10	20	52	40	18	25,0	15,0	0,5	98	✓	15,59 €
CLM-12/SS	12	M12x1,75	12	24	62	48	22	30,0	18,0	0,5	168	-	27,85 €
CLM-16/SS	16	M16x2	16	32	83	64	30	40,0	24,0	1,0	397	-	119,66 €

*Nei limiti delle disponibilità - Dimensioni in mm

Forcella e perno

Scheda di utilizzo

