

# Attacco per forcella

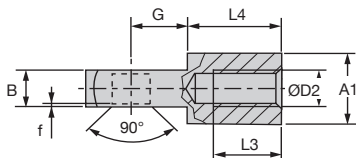
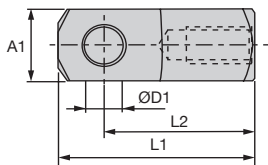


## CLM CLMss

## Acciaio o inox

- Attacco con filettatura per forcella DIN71752 serie corta
- Acciaio 11SMnPb30+C zincato bianco/blu
- Inox 303

acciaio  
o inox



### SCONTI PER QUANTITÀ Acciaio SCONTI PER QUANTITÀ Inox

| Qtà | 1+     | 10+  | 20+  | 50+          | Qtà | 1+     | 4+   | 10+  | 20+          |
|-----|--------|------|------|--------------|-----|--------|------|------|--------------|
| Sc. | Prezzo | -10% | -15% | Su richiesta | Sc. | Prezzo | -10% | -15% | Su richiesta |

| Codice                 | ØD1<br>H9 | ØD2      | A1<br>B | L1<br>h11 | L3<br>±0,5 | L4<br>±0,3 | G<br>±0,2 | f<br>±0,5 | Massa<br>(g) ±0,2 | Stock* | Prezzo unit. |   |         |
|------------------------|-----------|----------|---------|-----------|------------|------------|-----------|-----------|-------------------|--------|--------------|---|---------|
| <b>Modello acciaio</b> |           |          |         |           |            |            |           |           |                   |        |              |   |         |
| CLM-4                  | 4         | M4x0,7   | 4       | 8         | 21         | 16         | 6         | 10,0      | 6,0               | 0,5    | 6            | ✓ | 1,92 €  |
| CLM-5                  | 5         | M5x0,8   | 5       | 10        | 26         | 20         | 8         | 12,5      | 7,5               | 0,5    | 12           | ✓ | 1,85 €  |
| CLM-6                  | 6         | M6x1     | 6       | 12        | 31         | 24         | 11        | 15,0      | 9,0               | 0,5    | 21           | ✓ | 2,69 €  |
| CLM-8                  | 8         | M8x1,25  | 8       | 16        | 42         | 32         | 14        | 20,0      | 12,0              | 0,5    | 51           | ✓ | 3,64 €  |
| CLM-10                 | 10        | M10x1,5  | 10      | 20        | 52         | 40         | 18        | 25,0      | 15,0              | 0,5    | 98           | ✓ | 3,43 €  |
| CLM-12                 | 12        | M12x1,75 | 12      | 24        | 62         | 48         | 22        | 30,0      | 18,0              | 0,5    | 168          | ✓ | 8,05 €  |
| CLM-16                 | 16        | M16x2    | 16      | 32        | 83         | 64         | 30        | 40,0      | 24,0              | 1,0    | 397          | ✓ | 10,08 € |
| <b>Modello inox</b>    |           |          |         |           |            |            |           |           |                   |        |              |   |         |
| CLM-4/SS               | 4         | M4x0,7   | 4       | 8         | 21         | 16         | 6         | 10,0      | 6,0               | 0,5    | 6            | ✓ | 5,33 €  |
| CLM-5/SS               | 5         | M5x0,8   | 5       | 10        | 26         | 20         | 8         | 12,5      | 7,5               | 0,5    | 12           | ✓ | 7,56 €  |
| CLM-6/SS               | 6         | M6x1     | 6       | 12        | 31         | 24         | 11        | 15,0      | 9,0               | 0,5    | 21           | ✓ | 10,97 € |
| CLM-8/SS               | 8         | M8x1,25  | 8       | 16        | 42         | 32         | 14        | 20,0      | 12,0              | 0,5    | 51           | ✓ | 9,52 €  |
| CLM-10/SS              | 10        | M10x1,5  | 10      | 20        | 52         | 40         | 18        | 25,0      | 15,0              | 0,5    | 98           | - | 8,98 €  |
| CLM-12/SS              | 12        | M12x1,75 | 12      | 24        | 62         | 48         | 22        | 30,0      | 18,0              | 0,5    | 168          | - | 12,55 € |
| CLM-16/SS              | 16        | M16x2    | 16      | 32        | 83         | 64         | 30        | 40,0      | 24,0              | 1,0    | 397          | - | 36,10 € |

\*Nei limiti della disponibilità - Dimensioni in mm

# Forcella e perno

## Scheda di utilizzo

