

Cerniera ad avvitare estetica **asimmetrica** Stock Pla

CHAE A

Poliammide

Cerniera ad avvitare

- Materiali:

Ali in PA nero rinforzato FV (30%)

Perno zigrinato Inox 316L

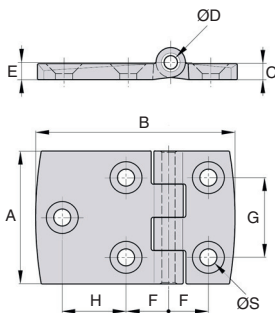
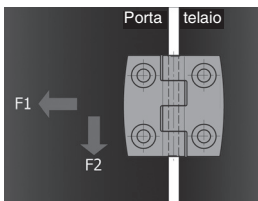
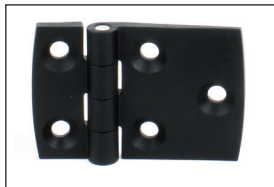
- Resistenza alla corrosione

- Anche in versione quadrata o simmetrica

Vantaggi

- Aspetto esteticamente gradevole

- Angolo di rotazione massimo 270°



Codice	Carico di rottura in trazione F1 (N)	Carico di rottura in taglio F2 (N)	Coppia di serraggio (Nm)
CHAE4060A/PA	2200	2300	4
CHAE4080A/PA	2200	2300	4
CHAE5075A/PA	3600	2500	8
CHAE6090A/PA	5100	4200	8

Dimensioni in mm

SCONTI PER QUANTITÀ

Qtà	1+	6+	20+	50+
Sc. Prezzo		-5%	-10%	Su richiesta

Codice	A	B	C	ØD	E	F	G	H	ØS	Per vite	Stock*	Prezzo unit. Da 1 a 5
CHAE4060A/PA	40	60	5,2	4	5,7	13,5	25	19	5,3	M4	✓	7,94 €
CHAE4080A/PA	40	80	5,2	4	5,7	14,5	25	38	5,3	M4	✓	8,15 €
CHAE5075A/PA	50	75	5,9	5	6,4	16	30	24	6,4	M6	✓	10,09 €
CHAE6090A/PA	60	90	6,5	6	7	18	36	30	6,4	M6	✓	14,14 €

*Nei limiti delle disponibilità - Dimensioni in mm