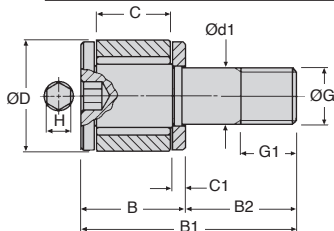
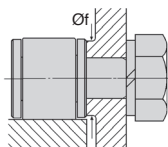
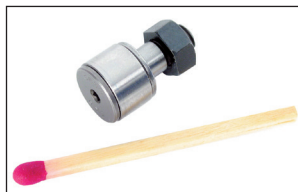


Diametro cuscinetto da 5 a 12mm **IKO** CFS CFSv

- Rotella con perno mini su asse
- Senza guarnizioni di tenuta
- Per sedi con diametro da 2,5 a 6mm tolleranza H6
- Assemblaggio con chiave a barra esagonale
- Materiale:
Acciaio al carbonio



SCONTI PER QUANTITÀ

Qtà	1+	6+	10+	20+
Sc.	Prezzo -20%	-25%	Su richiesta	

Codice	Ø spallamento mini. f (mm)	Coppia di serraggio max. (Nm)	Carico dinamico di base C (N)	Carico statico di base C (N)	Carico max. ammissibile (N)
CFS2,5	4,8	0,18	428	351	351
CFS2,5V	4,8	0,18	1000	1080	360
CFS3	5,8	0,33	629	611	484
CFS3V	5,8	0,33	1420	1790	484
CFS4	7,7	0,78	1120	1120	919
CFS4V	7,7	0,78	2370	3000	919
CFS5	9,6	1,58	1570	1850	1570
CFS5V	9,6	1,58	3180	4700	1570
CFS6	11,6	2,68	2090	2200	2150
CFS6V	11,6	2,68	4610	6250	2150

Codice													Stock*	Prezzo unit.
Con	A	Ød1	ØD	C	ØG	G1	B	B1	B2	C1	H	gabbia	A	da 1 a 5
CFS2.5	CFS2.5V	2,5	5	3	M2,5 x 0,45	2,5	4,5	9,5	5	0,7	0,9	✓	✓	77,24 €
CFS3	CFS3V	3,0	6	4	M3 x 0,5	3,0	5,5	11,5	6	0,7	1,3	✓	✓	72,01 €
CFS4	CFS4V	4,0	8	5	M4 x 0,7	4,0	7,0	15,0	8	1,0	1,5	✓	✓	59,59 €
CFS5	CFS5V	5,0	10	6	M5 x 0,8	5,0	8,0	18,0	10	1,0	2,0	✓	✓	57,79 €
CFS6	CFS6V	6,0	12	7	M6 x 1	6,0	9,5	21,5	12	1,2	2,5	✓	✓	52,44 €

*Nei limiti delle disponibilità - Dimensioni in mm

Perno folle **eccentrico**



CFES **IKO** Diametro cuscinetto da 16 a 40mm

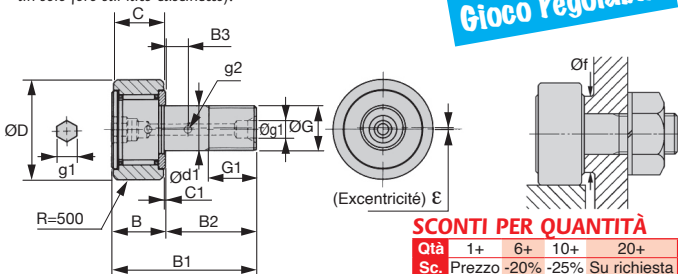
- Rotella con perno eccentrico su asse
- Con giunti in gomma sintetica nell'anello esterno
- Assemblaggio facile con chiave a barra esagonale (eccetto pezzi ancora in stock)
- Per sedi con diametro da 6 a 18mm tolleranza H7
- Materiale: acciaio al carbonio

Info.

- Tutte le rotelle hanno fori di ingrassaggio: a fine asse lato cuscinetto, lato filettatura, e sulla relativa parte cilindrica. (Tranne per rotella < 10 mm con un solo foro sul lato cuscinetto).



Gioco regolabile



SCONTI PER QUANTITÀ

Qtà	1+	6+	10+	20+
Sc.	Prezzo	-20%	-25%	Su richiesta

Codice	\varnothing di spallamento mini. f (mm)	Coppia di serraggio maxi. (Nm)	Carico dinamico di base C (N)	Carico statico di base C (N)	Carico max. ammissibile (N)	$\varnothing g1$ (mm)	$g2$ (mm)	Eccentricità mini. ϵ (mm)
CFES6UUR	11	12,7	3660	3650	1980	-	-	0,3 0,25
CFES8UUR	13	6,5	4250	4740	4670	-	-	0,3 0,25
CFES10UUR	16	13,8	5430	6890	6890	-	-	0,3 0,30
CFES10-1UUR	16	13,8	5430	6890	6890	-	-	0,3 0,30
CFES12UUR	21	21,9	7910	9790	9790	4	3	0,6 0,40
CFES12-1UUR	21	21,9	7910	9790	9790	4	3	0,6 0,40
CFES16UUR	26	58,5	12000	18300	18300	4	3	0,6 0,50
CFES18UU	29	86,2	14800	25200	25200	6	3	1,0 0,60

Codice	$\varnothing d1$ (h7)	$\varnothing D$ (h5)	C ^{+0/-0,12}	$\varnothing G$	G1	B	B1	B2	B3	C1	Stock*	Prezzo unit. da 1 a 5
CFES6UUR	6	16	11	M6 x 1,00	8	12,2	28,2	16,0	-	0,6	✓	42,05 €
CFES8UUR	8	19	11	M8 x 1,25	10	12,2	32,2	20,0	-	0,6	✓	43,71 €
CFES10UUR	10	22	12	M10 x 1,25	12	13,2	36,2	23,0	-	0,6	✓	48,27 €
CFES10-1UUR	10	26	12	M10 x 1,25	12	13,2	36,2	23,0	-	0,6	✓	51,00 €
CFES12UUR	12	30	14	M12 x 1,50	13	15,2	40,2	25,0	6	0,6	-	54,46 €
CFES12-1UUR	12	32	14	M12 x 1,50	13	15,2	40,2	25,0	6	0,6	-	48,20 €
CFES16UUR	16	35	18	M16 x 1,50	17	19,6	52,1	32,5	8	0,8	-	65,54 €
CFES18UU	18	40	20	M18 x 1,50	19	21,6	58,1	36,5	8	0,8	✓	77,82 €

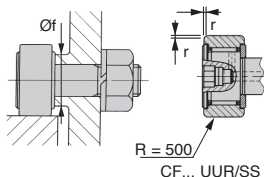
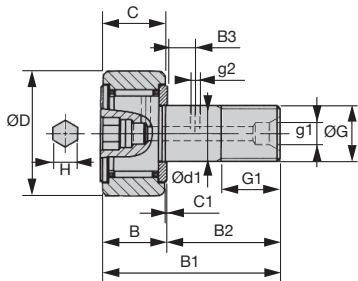
*Nei limiti delle disponibilità - Dimensioni in mm

HPC
Ct Meca

Diametro cuscinetto da 10 a 52mm

IKO CFUUR/SS

- Rotella con perno su asse
- Con giunti in gomma sintetica nell'anello esterno
- Assemblaggio facile con chiave esagonale
- Per sedi con diametro da 3 a 20mm tolleranza H7
- Materiale inox



SCONTI PER QUANTITÀ

Qtà	1+	6+	10+
Sc.	Prezzo -20%	Su richiesta	

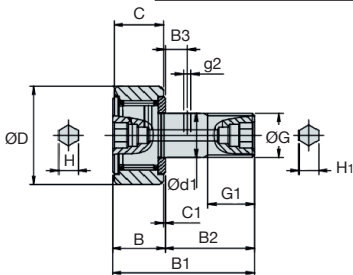
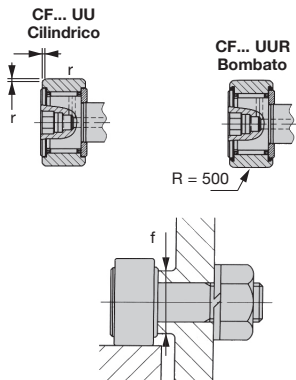
Codice	Ø Coppia di		Carico		max	Velocità	r		Massa	
	di spallamento	serraggio	statico	max			min.	max.		
	min.	max	di base	di base	ammissibile	max (1)	g1	g2	min.	
	f (mm)	(Nm)	C (N)	C (N)	(N)	(g/min)	(mm)	(mm)	(g)	
CF3UUR/SS	6.8	0.34	1200	813	384	50000	-	-	0.2	4.3
CF4UUR/SS	8.3	0.78	1650	1270	834	34000	-	-	0.3	7.4
CF5UUR/SS	9.3	1.60	1930	1730	1260	38000	-	-	0.3	10.3
CF6UUR/SS	11.0	2.70	2930	2920	1950	22000	-	-	-	18.5
CF8UUR/SS	13.0	6.50	3400	3790	3790	17000	-	-	-	28.5
CF10UUR/SS	16.0	13.80	4340	5510	5510	14000	-	-	-	45.0
CF12UUR/SS	21.0	21.90	6330	7830	7830	11000	4	3	-	95.0
CF16UUR/SS	26.0	58.50	9620	14700	14700	8500	4	3	-	170.0
CF18UUR/SS	29.0	86.20	14800	25200	25200	7000	6	3	1.0	250.0
CF20UUR/SS	34.0	119.0	20700	34600	34600	6500	6	4	1.0	460.0

Codice	Ød1	ØD	C ⁴⁰⁻¹²	ØG	G1	B	B1	B2	B3	C1	H	Stock*	Prezzo unit.
Profilo bombato (h7)	(h5)												Da 1 a 5
CF3UUR/SS	3	10	7	M3 x 0.5	5.0	8.0	17.0	9.0	-	0.5	2	✓	82,00 €
CF4UUR/SS	4	12	8	M4 x 0.7	6.0	9.0	20.0	11.0	-	0.5	2.5	✓	71,89 €
CF5UUR/SS	5	13	9	M5 x 0.8	7.5	10.0	23.0	13.0	-	0.5	3	✓	67,32 €
CF6UUR/SS	6	16	11	M6 x 1	8.0	12.2	28.2	16.0	-	0.6	3	✓	62,99 €
CF8UUR/SS	8	19	11	M8 x 1,25	10.0	12.2	32.2	20.0	-	0.6	4	✓	64,72 €
CF10UUR/SS	10	22	12	M10 x 1,25	12.0	13.2	36.2	23.0	-	0.6	4	✓	64,72 €
CF12UUR/SS	12	30	14	M12 x 1,5	13.0	15.2	40.2	25.0	6	0.6	6	✓	81,08 €
CF16UUR/SS	16	35	18	M16 x 1,5	17.0	19.6	52.1	32.5	8	0.8	6	✓	96,57 €
CF18UUR/SS	18	40	20	M18 x 1,5	19.0	21.6	58.1	36.5	8	0.8	8	✓	117,96 €
CF20UUR/SS	20	52	24	M20 x 1,5	21.0	25.6	66.1	40.5	9	0.8	8	✓	159,46 €

*Nei limiti delle disponibilità - Dimensioni in mm

CFUU **IKO** Diametro cuscinetto da 10 a 90mm CFUUR

- Rotella con perno su asse
- Con giunti in gomma sintetica nell'anello esterno
- Assemblaggio facile con chiave a barra esagonale (eccetto pezzi ancora in stock)
- Per sedi con diametro da 3 a 30mm tolleranza H7
- Materiale: Acciaio al carbonio



SCONTI PER QUANTITÀ

Qtà	1+	6+	10+	20+
Sc.	Prezzo	-20%	-25%	Su richiesta

Codice		Ød1 (h7)	ØD (h5)	C	ØG	ØG1	B	B1	H	H1	Stock*		Prezzo unit da 1 a 5	
Profilo Bombato	Profilo Cilindrico										Profilo Bomb.	Profilo Cil.	Profilo Bomb.	Profilo Cil.
CF3UUR	CF3UU	3	10	7	M3x0,5	5,0	8,0	17,0	2	-	-	✓	40,03 €	38,51 €
CF4UUR	CF4UU	4	12	8	M4x0,7	6,0	9,0	20,0	2,5	-	-	✓	36,75 €	38,51 €
CF5UUR	CF5UU	5	13	9	M5x0,8	7,5	10,0	23,0	3	-	-	✓	33,04 €	31,75 €
CF6UUR	CF6UU	6	16	11	M6x1	8,0	12,2	28,2	3	-	-	✓	28,01 €	28,01 €
CF8UUR	CF8UU	8	19	11	M8x1,25	10,0	12,2	32,2	4	-	-	✓	29,21 €	29,21 €
CF10UUR	CF10UU	10	22	12	M10x1	12,0	13,2	36,2	5	5	-	✓	30,80 €	30,80 €
CF10-1UUR	CF10-1UU	10	26	12	M10x1	12,0	13,2	36,2	5	5	✓	✓	32,67 €	32,67 €
CF12UUR	CF12UU	12	30	14	M12x1,5	13,0	15,2	40,2	6	6	✓	✓	38,82 €	38,82 €
CF12-1UUR	CF12-1UU	12	32	14	M12x1,5	13,0	15,2	40,2	6	6	-	✓	40,95 €	40,95 €
CF16UUR	CF16UU	16	35	18	M16x1,5	17,0	19,6	52,1	8	8	✓	✓	45,94 €	45,94 €
CF18UUR	CF18UU	18	40	20	M18x1,5	19,0	21,6	58,1	8	8	-	✓	54,14 €	54,14 €
CF20UUR	CF20UU	20	52	24	M20x1,5	21,0	25,6	66,1	10	10	-	✓	70,94 €	70,94 €
CF20-1UUR	CF20-1UU	20	47	24	M20x1,5	21,0	25,6	66,1	10	10	-	-	72,32 €	72,32 €
CF24UUR	CF24UU	24	62	29	M24x1,5	25,0	30,6	80,1	14	14	✓	✓	104,19 €	104,19 €
CF24-1UUR	CF24-1UU	24	72	29	M24x1,5	25,0	30,6	80,1	14	14	-	-	116,43 €	116,43 €
CF30UUR	CF30UU	30	80	35	M30x1,5	32,0	37,0	100,0	14	14	-	-	152,04 €	152,04 €
CF30-1UUR	CF30-1UU	30	85	35	M30x1,5	32,0	37,0	100,0	14	14	-	-	178,50 €	178,50 €
CF30-2UUR	CF30-2UU	30	90	35	M30x1,5	32,0	37,0	100,0	14	14	-	-	179,70 €	179,67 €

*Nei limiti delle disponibilità - Dimensioni in mm

Info.

- (1) Velocità max. in caso di lubrificazione con grasso. Per lubrificazione a olio, la velocità max. è superiore del 30%.
Per rotelle con guarnizioni di tenuta, la velocità max. equivale all'80% del valore
- Tutte le rotelle hanno fori di ingrassaggio: a fine asse lato cuscinetto, lato filettatura, e sulla relativa parte cilindrica.
- Le informazioni relative ai binari sono valide per tutti i tipi di rotelle.

Fattore che influenza il carico max. sul binario

Durata (HRc)	Resistenza		
	alla trazione (N/mm ²)	A profilo bombato	A profilo cilindrico
20	760	0,22	0,37
25	840	0,31	0,46
30	950	0,45	0,58
35	1080	0,65	0,75
38	1180	0,85	0,89
40	1250	1,00	1,00
42	1340	1,23	1,15
44	1435	1,52	1,32
46	1530	1,85	1,51
48	1635	2,27	1,73
50	1760	2,80	1,99
52	1880	3,46	2,29
54	2015	4,21	2,61
56	2150	5,13	2,97
58	2290	6,26	3,39

Riferimento a profilo bombato	Carico max. sul binario (N)	Riferimento a profilo bombato	Carico max. sul binario (N)	Riferimento a profilo cilindrico	Carico max. sul binario (N)	Riferimento a profilo cilindrico	Carico max. sul binario (N)	Perno folle mini	Carico max. sul binario (N)
CF3R	-	CF16	3060	CF3	1360	CF16	11200	CFS2,5	298
CF4R	-	CF18	3660	CF4	1790	CF18	14500	CFS3	485
CF5R	-	CF20	5190	CF5	2210	CF20	23200	CFS4	799
CF6R	1 040	CF20-1R	4530	CF6	3400	CF20-1	21000	CFS5	1210
CF8R	1330	CF24R	6580	CF8	4040	CF24	34300	CFS6	1680
CF10R	1610	CF24-1R	8020	CF10	4680	CF24-1	39800	-	-
CF10-1R	2030	CF30R	9220	CF10-1	5530	CF30	52700	-	-
CF12R	2470	CF30-1R	9990	CF12	7010	CF30-1	56000	-	-
CF12-1R	2710	CF30-2R	10800	CF12-1	7480	CF30-2	59300	-	-

Codice	r				Ø spallamento min. f (mm)	Coppia di serraggio max. (Nm)	Carico dinamico di base C (N)	Carico statico di base C (N)	Carico max. ammissibile (N)	Velocità max. (1) (g/min)	Massa (g)	
	B3	C1	B2	g2								
CF3UU	-	0,5	9,0	-	0,2	6,8	0,40	1500	1020	384	50000	4,3
CF4UU	-	0,5	11,0	-	0,3	8,3	0,78	2070	1590	834	34000	7,4
CF5UU	-	0,5	13,0	-	0,3	9,3	1,60	2520	2140	1260	38000	10,3
CF6UU	-	0,6	16,0	-	0,3	11,0	2,70	3660	3650	1950	22000	18,5
CF8UU	-	0,6	20,0	-	0,3	13,0	6,50	4250	4740	4620	17000	28,5
CF10UU	-	0,6	23,0	-	0,3	16,0	13,80	5430	6890	6890	14000	45,0
CF10-1UU	-	0,6	23,0	-	0,3	16,0	13,80	5430	6890	6890	14000	60,0
CF12UU	6	0,6	25,0	3	0,6	21,0	21,90	7910	9790	9790	11000	95,0
CF12-1UU	6	0,6	25,0	3	0,6	21,0	21,90	7910	9790	9790	11000	105,0
CF16UU	8	0,8	32,5	3	1,0	26,0	58,50	12000	18300	18300	8500	170,0
CF18UU	8	0,8	36,5	3	1,0	29,0	86,20	14800	25200	25200	7000	250,0
CF20UU	9	0,8	40,5	4	1,0	34,0	119,00	20700	34600	34600	6500	460,0
CF20-1UU	9	0,8	40,5	4	1,0	34,0	119,00	20700	34600	34600	6500	385,0
CF24UU	11	0,8	49,5	4	1,0	40,0	215,00	30500	52600	52000	5500	815,0
CF24-1UU	11	0,8	49,5	4	1,0	40,0	215,00	30500	52600	52000	5500	1140,0
CF30UU	15	1,0	63,0	4	1,0	49,0	438,00	45400	85100	85100	4000	1870,0
CF30-1UU	15	1,0	63,0	4	1,0	49,0	438,00	45400	85100	85100	4000	2030,0
CF30-2UU	15	1,0	63,0	4	1,0	49,0	438,00	45400	85100	85100	4000	2220,0

Dimensioni in mm