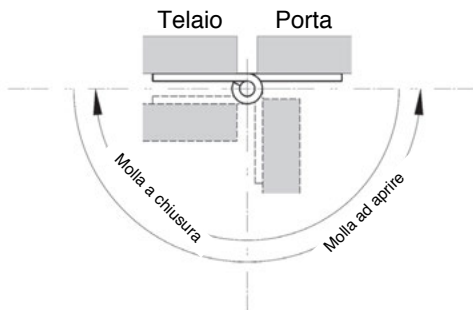


Cerniere a molla

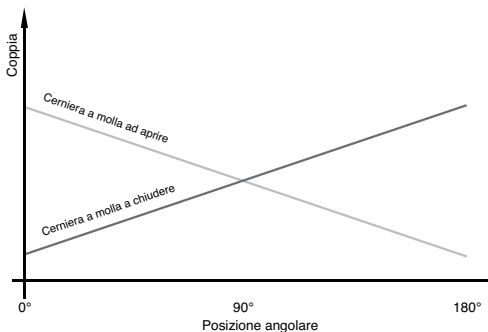
CHAR

Informazioni

Il funzionamento di una cerniera a molla dipende dal montaggio



Evoluzione della coppia delle cerniere a molla in base alla posizione angolare



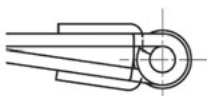
M: coppia della cerniera nelle varie posizioni

M (0°): coppia quando le ali sono parallele

M (90°): coppia quando le ali sono a 90°

M (180°): coppia quando le ali sono a 180°

Al momento della ricezione, le cerniere si presentano come segue:



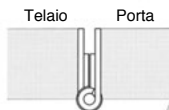
Cerniera a molla a chiudere



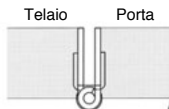
Cerniera a molla ad aprire

Montaggio e senso di apertura

Montaggio interno

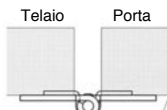


Cerniera con molla
ad aprire

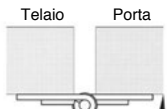


Cerniera con molla
a chiudere

Montaggio superficiale



Cerniera con molla
a chiudere



Cerniera con molla
a aprire

La freccia indica il senso di rotazione della cerniera sotto l'effetto della molla