

SUP

Per diametri ridotti

- Mozzo albero-pignone auto-centrante senza gioco
- Un solo elemento da inserire
- Protezione contro la corrosione

Materiali

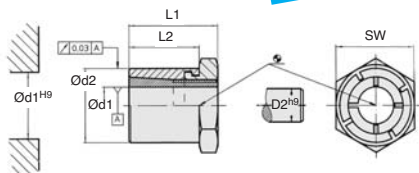
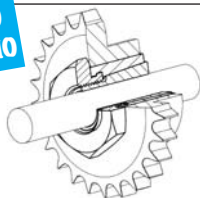
- Parte interna: acciaio brunito
- Parte esterna: acciaio zincato
- Grano: acciaio nichelato

Info.

- TA: coppia di serraggio del dado
- M: coppia trasmissibile
- FA: carico assiale trasmissibile
- Pw: pressione superficiale dell'albero
- Pn: pressione superficiale del mozzo



Tempo ridotto di assemblaggio



SCONTI PER QUANTITÀ

Qtà	1+	6+	20+
Sc. Prezzo	-5%	Su richiesta	

Riferimenti	Ød1	Ød2	L1	L2	SW	T _a max. (Nm)	M max. (Nm)	FA max. (kN)	Pw max. (N/mm ²)	Pn max. (N/mm ²)	Prezzo unit. da 1 a 5
SUP-005	5	14	19	15	14	9,9	10,1	4,0	264	96	31,26 €
SUP-006	6	14	19	15	14	9,9	12,1	4,0	220	96	31,26 €
SUP-008	8	16	22	17	16	16,9	23,4	5,8	179	91	32,70 €
SUP-010	10	20	24	19	22	34,9	48,6	9,7	221	115	34,59 €
SUP-012	12	22	24	19	22	43,8	65,3	10,9	206	117	37,71 €
SUP-014	14	26	28	22	27	65,0	93,0	13,3	178	99	40,89 €
SUP-015	15	26	28	22	27	65,0	99,0	13,3	166	99	40,89 €
SUP-016	16	26	28	22	27	65,0	106,0	13,3	156	99	40,89 €
SUP-018	18	35	36	27	36	161,0	223,0	24,8	224	125	44,88 €
SUP-020	20	35	36	27	36	161,0	248,0	24,8	201	125	44,88 €
SUP-022	22	42	41	30	46	250,0	349,0	31,8	197	110	49,20 €
SUP-024	24	42	41	30	46	250,0	381,0	31,8	180	110	49,20 €
SUP-025	25	42	41	30	46	250,0	397,0	31,8	173	110	49,20 €
SUP-030	30	47	44	33	50	355,0	605,0	40,4	162	110	57,68 €
SUP-032	32	55	51	38	55	490,0	764,0	47,8	166	102	68,96 €
SUP-035	35	55	51	38	55	490,0	836,0	47,8	151	102	68,96 €

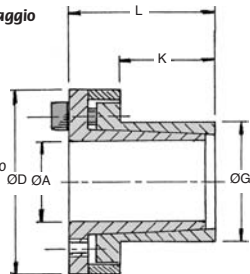
- Da posizionare tra l'albero e l'alesaggio
- Coppia trasmissibile importante
- Autocentrante, nessun gioco
- Assemblaggio e smontaggio semplici
- Ingombro radiale ridotto
- **Elimina le concentrazioni di vincoli dovuti alle scanalature a chiave**
- Aumenta la sezione resistente dell'albero
- Resiste ai movimenti alternati

Opzione

- Altri diametri disponibili (fino a un alesaggio $d=100\text{mm}$)

Info.

- * P_N : Pressione superficiale sul mozzo
- * P_w : Pressione superficiale sull'albero



SCONTI PER QUANTITÀ

Qtà	1+	6+	10+	20+	40+	60+
Sc.	Prezzo-20%	-30%	-40%	-50%	Su richiesta	

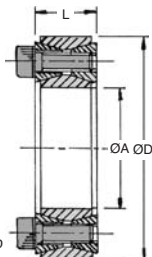
Riferimenti	ØA	ØG	ØD	L	Vite M	K	Coppia di serraggio TA (Nm)	Coppia trasmissibile T (Nm)	* P_w (N/mm^2)	* P_N (N/mm^2)	Prezzo Unit. da 1 a 5
RT25-6-14	6	14	25	22,5	3xM3x10	10,0	2,2	12	190	80	21,93 €
RT25-8-15	8	15	27	25,5	3xM4x12	12,0	5,0	29	205	110	19,27 €
RT25-9-16	9	16	28	27,5	3xM4x12	14,0	5,0	31	150	85	19,46 €
RT25-10-16	10	16	28	27,5	3xM4x12	14,0	5,0	35	140	85	19,46 €
RT25-11-18	11	18	32	27,5	4xM4x12	14,0	5,0	52	170	105	19,69 €
RT25-12-18	12	18	32	27,5	4xM4x12	14,0	5,0	58	150	100	19,69 €
RT25-14-23	14	23	39	27,5	4xM4x12	14,0	5,0	69	140	80	17,75 €
RT25-16-24	16	24	45	36,5	4xM6x12	16,0	17,0	180	148	98	20,70 €
RT25-18-26	18	26	47	39,5	4xM6x18	19,0	17,0	200	180	125	20,84 €
RT25-19-27	19	27	49	39,5	4xM6x18	19,0	17,0	210	170	120	20,84 €
RT25-20-28	20	28	50	39,5	4xM6x18	19,0	17,0	220	160	115	21,60 €
RT25-22-32	22	32	54	46,5	4xM6x18	26,0	17,0	250	115	80	23,56 €
RT25-24-34	24	34	56	46,5	6xM6x18	26,0	17,0	395	146	102	23,60 €
RT25-25-34	25	34	56	46,5	6xM6x18	26,0	17,0	410	140	102	24,11 €
RT25-28-39	28	39	61	46,5	6xM6x18	25,5	17,0	465	135	98	26,74 €
RT25-30-41	30	41	62	46,5	6xM6x18	25,5	17,0	510	127	90	27,37 €
RT25-32-43	32	43	65	46,5	8xM6x18	25,5	17,0	705	146	108	29,79 €
RT25-35-47	35	47	69	52,5	8xM6x18	31,5	17,0	790	105	80	30,36 €
RT25-38-50	38	50	72	52,5	8xM6x18	31,5	17,0	860	100	76	34,70 €
RT25-40-53	40	53	75	52,5	8xM6x18	31,5	17,0	900	96	72	36,27 €
RT25-42-55	42	55	78	52,5	8xM6x18	31,5	17,0	940	90	70	40,26 €
RT25-45-59	45	59	86	71,0	8xM8x22	45,0	41,0	1840	110	85	54,79 €
RT25-48-62	48	62	87	71,0	8xM8x22	45,0	41,0	2000	105	80	58,94 €
RT25-50-65	50	65	92	71,0	8xM8x22	45,0	41,0	2100	100	75	63,79 €
RT25-55-71	55	71	98	81,0	9xM8x22	55,0	41,0	2580	85	65	76,79 €

Calettatore di serraggio non auto-centrante **Acc** ★★★

RTT

Coppia **mozzo / elevato**

- Da posizionare tra l'albero e l'alesaggio
- Coppia trasmissibile importante
- Pressione distribuita uniformemente
- Assemblaggio e smontaggio semplici
- Nessun gioco
- **Elimina le concentrazioni di vincoli dovuti alle scanalature a chiave**
- Aumenta la sezione resistente dell'albero
- Resiste ai movimenti alternati
- Possibilità di montare 4 elementi in serie
- Materiale: acciaio
- Vite DIN 912 12.9



Opzioni

- Altri diametri disponibili (fino a un alesaggio $d=220\text{mm}$)
- Versione inox

Info

- * P_N: Pressione superficiale sul mozzo
- * P_w: Pressione superficiale sull'albero

SCONTI PER QUANTITÀ

Qtà	1+	6+	20+	40+	60+	100+
Sc.	Prezzo -10% -15% -20% -25%					Su richiesta

Riferimenti	ØA	ØD	L	H	Vite M	Coppia di serraggio TA (Nm)	Coppia trasmissibile T (Nm)	*P _w (N/mm ²)	*P _N (N/mm ²)	Prezzo Unit. da 1 a 5
RTT-20-47	20	47	20	28	8xM6x18	14	270	210	90	13,43 €
RTT-22-47	22	47	20	28	8xM6x18	14	300	195	90	13,43 €
RTT-24-50	24	50	20	28	9xM6x18	14	360	195	95	13,78 €
RTT-25-50	25	50	20	28	9xM6x18	14	380	190	85	13,78 €
RTT-28-55	28	55	20	28	10xM6x18	14	500	187	96	15,39 €
RTT-30-55	30	55	20	28	10xM6x18	14	530	176	96	15,39 €
RTT-32-60	32	60	20	28	12xM6x18	14	630	192	105	16,88 €
RTT-35-60	35	60	20	28	12xM6x18	14	700	180	105	16,88 €
RTT-38-65	38	65	20	28	14xM6x18	14	860	183	107	18,59 €
RTT-40-65	40	65	20	28	14xM6x18	14	910	180	110	18,59 €
RTT-42-75	42	75	24	34	12xM8x22	35	1500	226	125	23,26 €
RTT-45-75	45	75	24	34	12xM8x22	35	1610	210	125	23,26 €
RTT-48-80	48	80	24	34	12xM8x22	35	1700	196	115	24,65 €
RTT-50-80	50	80	24	34	12xM8x22	35	1770	190	115	24,65 €
RTT-55-85	55	85	24	34	14xM8x22	35	2270	200	130	27,07 €
RTT-60-90	60	90	24	34	14xM8x22	35	2470	180	120	28,61 €
RTT-65-95	65	95	24	34	16xM8x22	35	3040	190	130	31,16 €
RTT-70-110	70	110	28	40	14xM10x25	70	4600	210	130	41,23 €
RTT-75-115	75	115	28	40	14xM10x25	70	4900	195	125	44,88 €
RTT-80-120	80	120	28	40	14xM10x25	70	5200	180	120	47,18 €
RTT-85-125	85	125	28	40	16xM10x25	70	6300	195	130	50,21 €
RTT-90-130	90	130	28	40	16xM10x25	70	6600	180	125	50,39 €
RTT-95-135	95	135	28	40	18xM10x25	70	7900	195	135	55,43 €
RTT-100-145	100	145	33	47	14xM12x30	125	9600	195	135	66,15 €