



# Boccola liscia DryLin R® chiusa

## Resistente allo sporco

# RJUM01 RJZM01

- Boccola chiusa con pattino di scivolamento polimerico
- Velocità massima:  
Funzionamento a secco 8m/s  
Con lubrificazione >10 m/s
- T° d'utilizzo: da -60°C a +100°C  
(si usura se T° >80°C)
- Carico max. 35 N/mm<sup>2</sup>
- Carico raccomandato 5N/mm<sup>2</sup> (lineare)
- Materiali:  
Sede in alluminio  
Boccola polimerico DryLin®



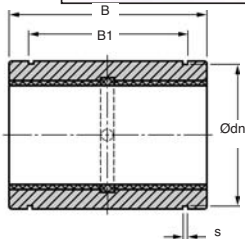
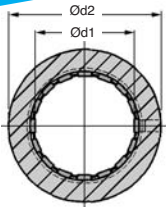
### Vantaggi

- Nessuna manutenzione
- Autolubrificante
- 20% del peso dell'acciaio
- Funzionamento silenzioso

## Rapido e silenzioso

### Accessori

- Albero in alluminio AWM



### SCONTI PER QUANTITÀ

Qtà	1+	6+	20+	40+	60+
Sc.	Prezzo -10%	-15%	-20%	Su richiesta	

Riferimenti	Ød1	Tolleranza	Ød2 (h7)	B (h10)	B1 (H10)	s (H10)	Ødn	Prezzo unit. da 1 a 5
RJZM01-05	5	0,02 - 0,05	12	22	14,20	1,10	11,50	18,06 €
RJZM01-08	8	0,02 - 0,05	16	25	16,20	1,10	15,20	17,36 €
RJUM01-10	10	0,02 - 0,05	19	29	21,60	1,30	17,50	18,66 €
RJUM01-12	12	0,02 - 0,05	22	32	22,60	1,30	20,50	19,70 €
RJUM01-16	16	0,02 - 0,05	26	36	24,60	1,30	24,20	22,88 €
RJUM01-20	20	0,02 - 0,06	32	45	31,20	1,60	29,60	26,91 €
RJUM01-25	25	0,02 - 0,06	40	58	43,70	1,85	36,50	39,41 €
RJUM01-30	30	0,02 - 0,07	47	68	51,70	1,85	43,50	50,53 €
RJUM01-40	40	0,02 - 0,07	62	80	60,30	2,15	57,80	82,74 €
RJUM01-50	50	0,02 - 0,09	75	100	77,30	2,65	70,50	121,51 €